

IV SÜSTEEMSELT OLULISED ARVELDUSSÜSTEEMID

ARVELDUSSÜSTEEMIDE TOIMIMINE

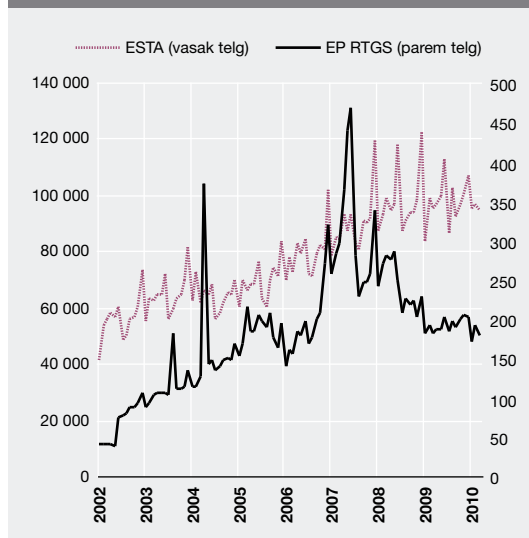
Eesti Panga hallatavate pankadevaheliste maksete arveldussüsteemide ESTA, EP RTGS ja TARGET2-Eesti kaudu arveldati 2009. aasta oktoobrist 2010. aasta märtsini iga päev keskmiselt 99 000 makset väärtusega 11,5 miljardit krooni. Valdav osa maksetest tehti ESTA vahendusel, kuid ESTA maksete käive oli teiste arveldussüsteemidega võrreldes väiksem (vt tabel 1).

ESTAs arveldati viimasel poolaastal iga päev keskmiselt 98 800 makset. ESTA vahendusel arveldatud maksete käive oli samal ajal keskmiselt 1,6 miljardit krooni päevas.

Arveldatud maksete statistika peegeldab majanduses toimuvat. ESTAs arveldatud maksete arv ei ole tänaseni kuigivõrd taastunud – maksete arv on jätkuvalt 2008. aasta tasemel (vt joonis 1). ESTAs arveldatud maksete käive on mõnevõrra kasvanud, poole aasta taguse ajaga võrreldes suurenes maksete keskmine päevakäive viimasel poolaastal 7% võrra (vt joonis 2). Kasvama on hakanud ka ESTAs arveldatud makse keskmine suurus, mis jõudis 2010. aasta I kvartali lõpuks 16 100 kroonini.

EP RTGSis arveldati viimasel poolaastal iga päev keskmiselt 192 makset keskmise käibega 5,1 miljardit krooni. EP RTGSis arveldatud maksete arv ei ole viimase kuue kuu jooksul muutunud ning püsib 2009. aasta tasemel (vt joonis 1). EP RTGSi käive seevastu jätkab vähenemist – viimasel poolaastal kahanes keskmine päevakäive varasema poolaastaga võrreldes 15% võrra (vt joonis 2). Kõige rohkem vähenes käive 2010. aasta veebruaris ja märtsis.

Joonis 1. ESTAs ja EP RTGSis arveldatud maksete arv päeva keskmisena



EP RTGSis arveldatud maksete arv ja käive on tüübiti püsinud enam-vähem muutumatu. Maksete arvust moodustasid viimasel poolaastal enamiku pangaklientide algatatud kiirmakset (70%) ning ühe kliendimakse keskmine suurus oli 4,5 miljonit krooni. Maksete käibest moodustasid viimasel poolaastal enamiku ESTA tagatis-konto tehingud ning valuuta- ja sularahatehingud Eesti Pangaga.

Piisava likviidsuse maksete teostamiseks Eesti Panga arveldussüsteemides on taganud kohustusliku reservi kõrge määr (15%). Eestis tegutsevate pankade kohustusliku reservi nõue oli viimasel poolaastal keskmiselt 43 miljardit krooni, millest 48% täideti likviidsete välisvaradega. Eesti Pangas Eesti krooni kontodel olevad vahendid on ESTAs ja EP RTGSis arveldatavate maksete käibest ligikaudu neli korda suuremad.

Tabel 1. Eesti Panga arveldussüsteemide kasutamine

Arveldussüsteem	Osatähtsus maksete koguarvus (%)	Osatähtsus maksete kogukäibes (%)
ESTA	99,7	13,6
EP RTGS	0,2	43,9
TARGET2-Eesti	0,1	42,5

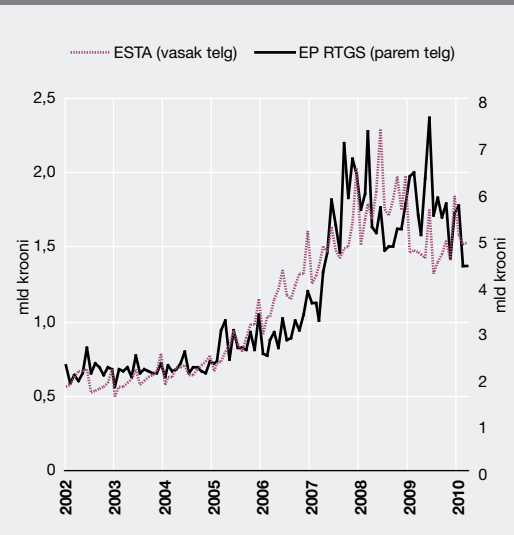
TARGET2-Eesti vahendusel arveldati viimasel poolaastal iga päev keskmiselt 73 makset keskmise käibega 313 miljonit eurot (4,9 miljardit krooni). Viimasel poolaastal on TARGET2-Eesti kaudu päevas keskmiselt arveldatud maksete arv pisut suurenenud, samal ajal kui keskmine päevakäive on 9% võrra vähenenud.

ARVELDUSSÜSTEEMIDE TÕRKED JA KÄIDELDAVUS

Eesti toimivates pankadevahelistes arveldussüsteemides ei tulnud viimasel poolaastal ette selliseid juhtumeid, mis oleksid ohtu seadnud riigi finantssektori stabiilsuse. Viimane tõsisem tõrge arveldussüsteemides leidis aset eelmise aasta novembris, mil sidekatkestus Eesti Pangas tõi kaasa ESTA töö seiskumise 30 minutiks.

2010. aasta I kvartalis oli kõikide süsteemide käideldavus 100% (vt joonis 3).

Joonis 2. ESTAs ja EP RTGSis arveldatud maksete keskmine päevakäive



Joonis 3. Pankadevaheliste arveldussüsteemide käideldavus

