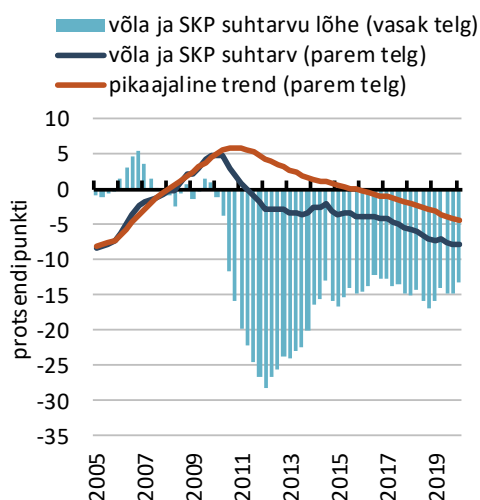


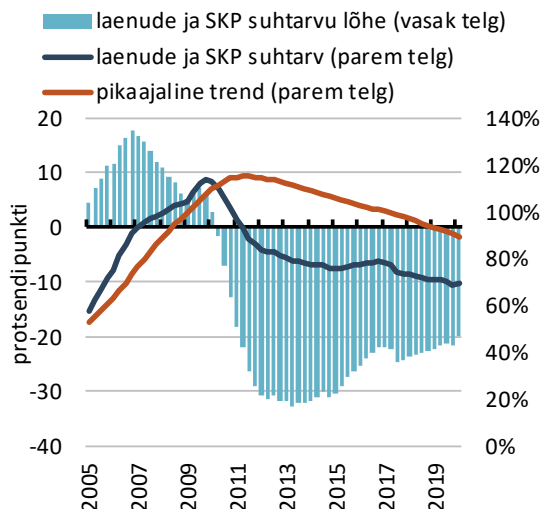
Vastutsüklilise kapitalipuhvri kehtestamise indikaatorid

Joonis 1. Standardne võla ja SKP suhtarvu lõhe



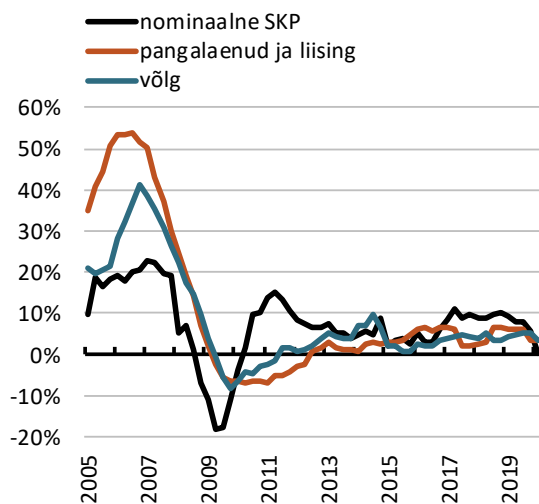
Allikad: statistikaamet, Eesti Pank

Joonis 1b. Täiendav laenude ja SKP suhtarvu lõhe



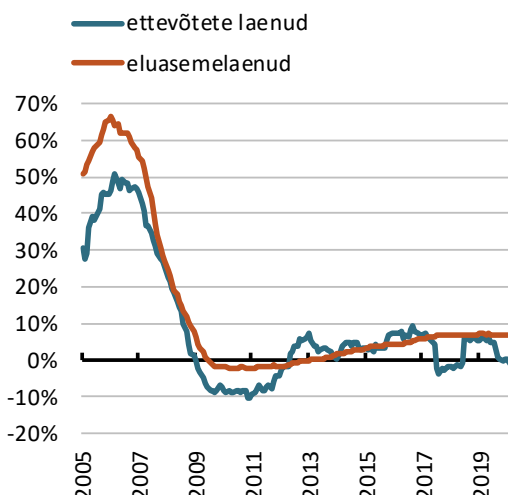
Allikad: statistikaamet, Eesti Pank

Joonis 2. Laenu- ja liisinguportfelli, võla ning nominaalse SKP aastakasv



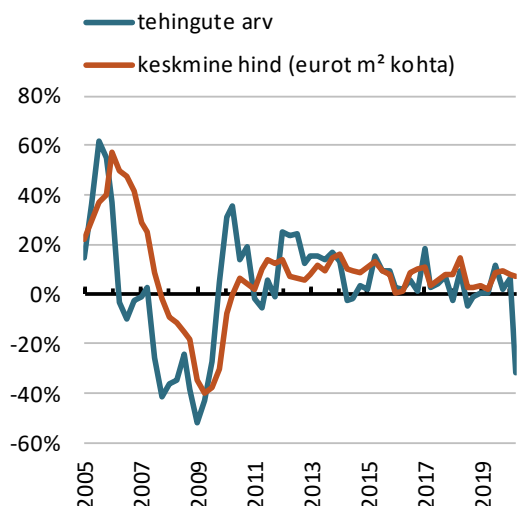
Allikad: statistikaamet, Eesti Pank

Joonis 3. Ettevõtete laenude ja eluasemelaenude aastakasv



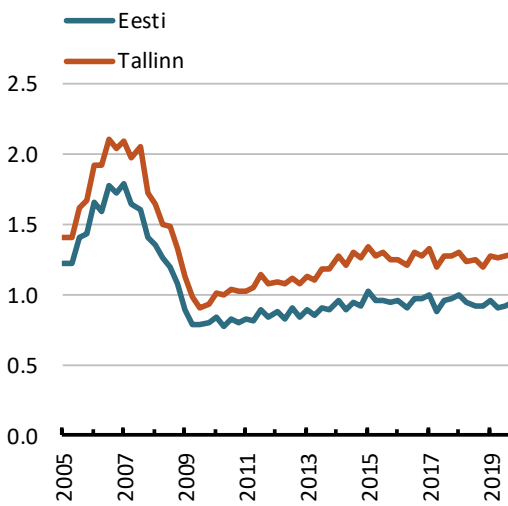
Allikas: Eesti Pank

Joonis 4. Korterite keskmise hinna tõus ja tehingute arvu aastakasv



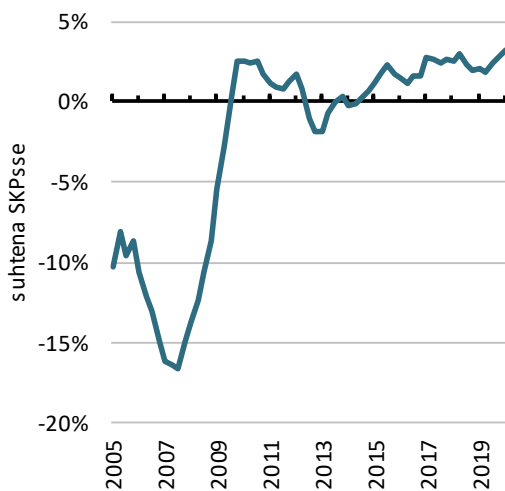
Allikas: maa-amet

Joonis 5. Korterite keskmise ruutmeetrihinna ja brutokuupalga suhe



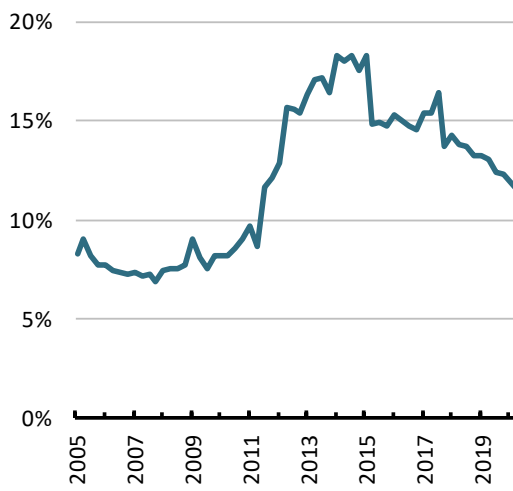
Allikad: maa-amet, statistikaamet

Joonis 6. Jooksevkonto saldo



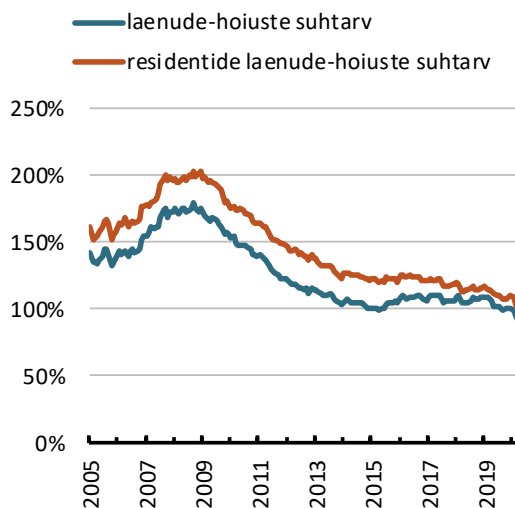
Allikad: statistikaamet, Eesti Pank

Joonis 7. Pangandussektori esimese taseme omavahendite suhe koguvaradesse



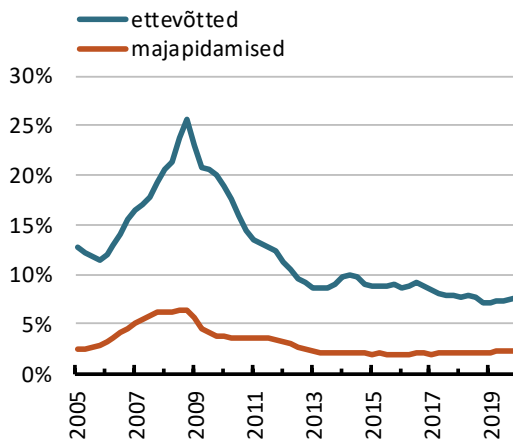
Allikas: Eesti Pank

Joonis 8. Laenude-hoiuste suhtarv



Allikas: Eesti Pank

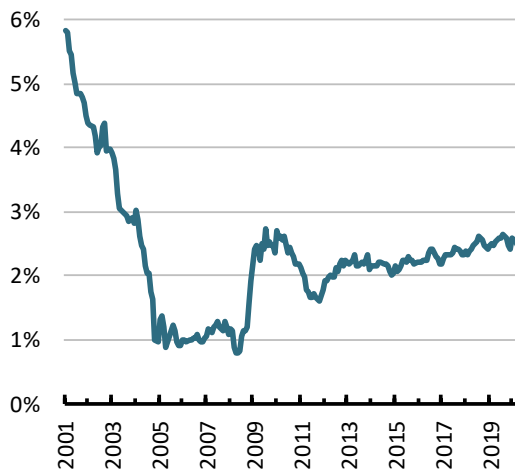
Joonis 9. Erasektori intressikoormus*



Allikad: statistikaamet, Eesti Pank

*ettevõtete tegevuse ülejäägi ja segatulu suhtes ning majapidamiste kasutatava tulu suhtes

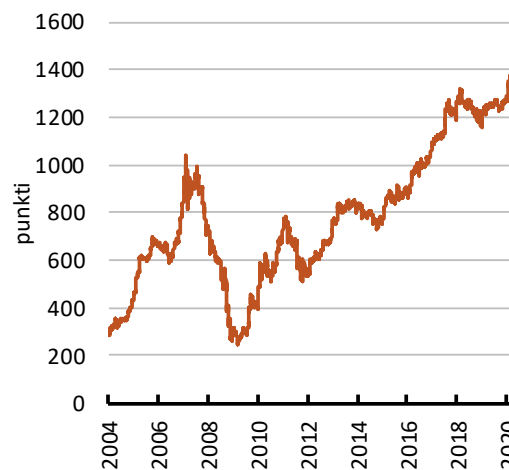
Joonis 10. Uute eluasemelaenude intressimarginaal 6 kuu EURIBORI* suhtes



Allikad: Eesti Pank, Euroopa Keskpank

*EURIBORI negatiivne määr on arvestatud 0%-ks

Joonis 11. Börsiindeks OMXT



Allikas: NASDAQ OMX Tallinn

Märkus. Viimane vaatlus 18.9.2020