

# EESTI PANK

## TEABELEHT

Nr 8 (247)

27. detsember 2004

### EESTI RAHVUSVAHELINE INVESTEERIMISPOSITSIOON JA VÄLISVÕLG 30. septembril 2004

2004. aasta III kvartali lõpul ulatusid kõik Eestisse tehtud välisinvesteeringud 195,9 miljardi kroonini (vt tabel 1). Neist ligi pool oli paigutatud finantsvahendusse, väiksemas mahus ka veondusse, laondusse ja sissesse, töötlevasse tööstusse ning hulgi- ja jaekaubandusse (vt tabel 2). Eestisse investeerimisest olid huvitatud põhiliselt Rootsi, Soome ja Suurbritannia investorid.

Tabel 1. Eesti rahvusvaheline investeerimispositsioon (mln kr)

|                                                   | 30.06.2004        | %            | 30.09.2004        | %            |
|---------------------------------------------------|-------------------|--------------|-------------------|--------------|
| <b>VÄLISNÕUDED (VÄLISAKTIVA)</b>                  |                   |              |                   |              |
| <b>Otseinvesteeringud</b>                         | <b>14 677,3</b>   | <b>17,0</b>  | <b>16 289,2</b>   | <b>18,2</b>  |
| Aksia(osa)kapital ja reinvesteeritud tulud        | 10 046,8          | 11,7         | 11 864,5          | 13,3         |
| Muu kapital                                       | 4 630,5           | 5,4          | 4 424,7           | 4,9          |
| <b>Portfelliinvesteeringud</b>                    | <b>20 584,4</b>   | <b>23,9</b>  | <b>23 146,7</b>   | <b>25,9</b>  |
| Omandiväärtpaberid                                | 3 071,0           | 3,6          | 3 728,9           | 4,2          |
| Võlaväärtpaberid                                  | 17 513,4          | 20,3         | 19 417,8          | 21,7         |
| Pikaajalised                                      | 9 850,4           | 11,4         | 11 819,1          | 13,2         |
| Lühiajalised                                      | 7 663,0           | 8,9          | 7 598,7           | 8,5          |
| <b>Tuletisinstrumentid</b>                        | <b>282,6</b>      | <b>0,3</b>   | <b>301,2</b>      | <b>0,3</b>   |
| <b>Muud investeeringud</b>                        | <b>33 237,1</b>   | <b>38,6</b>  | <b>30 291,0</b>   | <b>33,8</b>  |
| Kaubanduskrediit                                  | 6 532,3           | 7,6          | 6 290,0           | 7,0          |
| Laenud                                            | 17 571,7          | 20,4         | 18 817,5          | 21,0         |
| Pikaajalised                                      | 8 521,4           | 9,9          | 8 223,0           | 9,2          |
| Lühiajalised                                      | 9 050,3           | 10,5         | 10 594,5          | 11,8         |
| Hoiused                                           | 6 992,0           | 8,1          | 4 079,7           | 4,6          |
| Muud nõuded                                       | 2 141,1           | 2,5          | 1 103,8           | 1,2          |
| <b>Reservid</b>                                   | <b>17 394,0</b>   | <b>20,2</b>  | <b>19 506,6</b>   | <b>21,8</b>  |
| <b>VÄLISNÕUDED KOKKU</b>                          | <b>86 175,4</b>   | <b>100,0</b> | <b>89 534,7</b>   | <b>100,0</b> |
| <b>VÄLISKOHUSTUSED (VÄLISPASSIVA)</b>             |                   |              |                   |              |
| <b>Otseinvesteeringud</b>                         | <b>92 369,6</b>   | <b>48,7</b>  | <b>94 941,3</b>   | <b>48,5</b>  |
| Aksia(osa)kapital ja reinvesteeritud tulud        | 75 947,6          | 40,0         | 78 897,8          | 40,3         |
| Muu kapital                                       | 16 422,0          | 8,7          | 16 043,5          | 8,2          |
| <b>Portfelliinvesteeringud</b>                    | <b>38 845,9</b>   | <b>20,5</b>  | <b>39 243,6</b>   | <b>20,0</b>  |
| Omandiväärtpaberid                                | 15 796,6          | 8,3          | 16 730,6          | 8,5          |
| Võlaväärtpaberid                                  | 23 049,3          | 12,1         | 22 513,0          | 11,5         |
| Pikaajalised                                      | 14 527,6          | 7,7          | 14 593,3          | 7,5          |
| Lühiajalised                                      | 8 521,7           | 4,5          | 7 919,7           | 4,0          |
| <b>Tuletisinstrumentid</b>                        | <b>185,7</b>      | <b>0,1</b>   | <b>142,1</b>      | <b>0,1</b>   |
| <b>Muud kohustused</b>                            | <b>58 380,4</b>   | <b>30,8</b>  | <b>61 553,1</b>   | <b>31,4</b>  |
| Kaubanduskrediit                                  | 9 629,1           | 5,1          | 10 187,2          | 5,2          |
| Laenud                                            | 25 675,5          | 13,5         | 26 595,0          | 13,6         |
| Pikaajalised                                      | 22 600,4          | 11,9         | 22 028,7          | 11,2         |
| Lühiajalised                                      | 3 075,1           | 1,6          | 4 566,3           | 2,3          |
| Hoiused                                           | 21 698,9          | 11,4         | 23 003,9          | 11,7         |
| Muud kohustused                                   | 1 376,9           | 0,7          | 1 767,0           | 0,9          |
| <b>VÄLISKOHUSTUSED KOKKU</b>                      | <b>189 781,6</b>  | <b>100,0</b> | <b>195 880,1</b>  | <b>100,0</b> |
| <b>RAHVUSVAHELINE NETOINVESTEERIMISPOSITSIOON</b> | <b>-103 606,2</b> |              | <b>-106 345,4</b> |              |
| Lühiajaline                                       | -21 708,9         |              | -25 730,2         |              |
| Pikaajaline                                       | -81 897,3         |              | -80 615,2         |              |

**Tabel 2. Eesti rahvusvaheline investeerimispositsioon tegevusalade ja riikide lõikes 30. septembril 2004 (%)**

| Nõuded                       |      | Kohustused                          |      |
|------------------------------|------|-------------------------------------|------|
| <b>Tegevusalad</b>           |      |                                     |      |
| Finantsvahendus              | 67,3 | Finantsvahendus                     | 49,6 |
| Avalik haldus ja riigikaitse | 12,6 | Veendus, laendus ja side            | 10,9 |
| Veendus, laendus ja side     | 6,4  | Töötlev tööstus                     | 10,4 |
| Töötlev tööstus              | 5,4  | Hulgi- ja jaekaubandus              | 10,4 |
| Hulgi- ja jaekaubandus       | 5,0  | Kinnisvara, rentimine ja äritegevus | 8,0  |
| Muud                         | 3,3  | Muud                                | 10,7 |
| Kokku                        | 100  | Kokku                               | 100  |
| <b>Riigid</b>                |      |                                     |      |
| Leedu                        | 14,4 | Rootsi                              | 28,0 |
| Saksamaa                     | 14,0 | Soome                               | 20,9 |
| Läti                         | 12,5 | Suurbritannia                       | 12,9 |
| Prantsusmaa                  | 7,7  | Saksamaa                            | 6,7  |
| Holland                      | 7,1  | USA                                 | 5,9  |
| Ülejäänud riigid             | 44,3 | Ülejäänud riigid                    | 25,6 |
| Kokku                        | 100  | Kokku                               | 100  |

Kvartal varasema seisuga võrreldes kasvas Eestisse paigutatud välisinvesteeringute struktuuris mõnevõrra muude investeeringute osakaal ning langes portfelliinvesteeringute tähtsus. Otseinvesteeringud moodustasid ligi poole ehk 94,9 miljardit krooni, portfelliinvesteeringud viiendiku ja muud investeeringud pisut alla kolmandiku. **Eestisse tehtud välismaiste otseinvesteeringute puhul** olid eelistatumateks tegevusaladeks finantsvahendus (31% otseinvesteeringutest), töötlev tööstus (17%), veendus, laendus ja side (16%) ning hulgi- ja jaekaubandus (15%; vt tabel 3). 67% otseinvesteeringutest tegid Rootsi ja Soome investorid.

**Tabel 3. Otseinvesteeringupositsioon tegevusalade ja riikide lõikes 30. septembril 2004 (%)**

| Eestis                               |      | Välismaal                            |      |
|--------------------------------------|------|--------------------------------------|------|
| <b>Tegevusalad</b>                   |      |                                      |      |
| Finantsvahendus                      | 31,2 | Finantsvahendus                      | 39,3 |
| Töötlev tööstus                      | 16,6 | Veendus, laendus ja side             | 20,8 |
| Veendus, laendus ja side             | 15,9 | Kinnisvara-, rentimine ja äritegevus | 18,6 |
| Hulgi- ja jaekaubandus               | 14,9 | Hulgi- ja jaekaubandus               | 7,4  |
| Kinnisvara-, rentimine ja äritegevus | 13,1 | Töötlev tööstus                      | 7,0  |
| Muud                                 | 8,3  | Muud                                 | 6,9  |
| Kokku                                | 100  | Kokku                                | 100  |
| <b>Riigid</b>                        |      |                                      |      |
| Rootsi                               | 41,8 | Leedu                                | 37,8 |
| Soome                                | 25,5 | Läti                                 | 30,7 |
| USA                                  | 4,8  | Küpros                               | 13,5 |
| Holland                              | 3,4  | Itaalia                              | 5,8  |
| Taani                                | 3,2  | Soome                                | 4,0  |
| Ülejäänud riigid                     | 21,3 | Ülejäänud riigid                     | 8,2  |
| Kokku                                | 100  | Kokku                                | 100  |

**Eesti investeeringud välismaale moodustasid 89,5 miljardit krooni.** Kaks kolmandikku välismaale paigutatud investeeringuist tegid finantsvahenduse investorid. Välismaale investeerisid ka avalik sektor, veendus, laendus ja side ning töötlev tööstus. Eesti investorite seas olid populaarsemateks investeerimismaadeks Leedu, Saksamaa ja Läti.

Võrreldes 2004. aasta II kvartali lõpu seisuga kasvas välismaale paigutatud investeeringute struktuuris otse- ja portfelliinvesteeringute ning reserve osakaal, muude investeeringute tähtsus aga langes. Laenude, hoiuste ja keskpanga kulla- ja välisvaluuta-reserv hõlmas 56% välisnõuetest. **Otseinvesteeringute** osatähtsus oli 18% kõigist välismaale tehtud

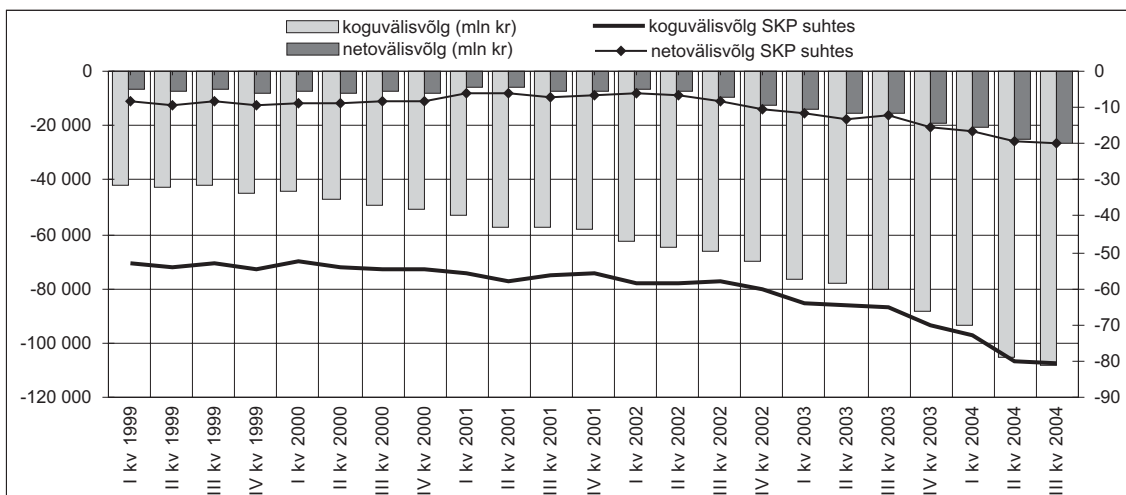
investeeringuist. Aktiivsemad välismaale otseinvesteeringud olid finantsvahenduse (39%), veonduse, laonduse ja side (21%) ning kinnisvara, rentimise ja äritegevuse (19%) esindajad. 82% kõigist välismaale tehtud otseinvesteeringuist paigutati kolme riiki – Leetu, Läti ja Küprosele (vt tabel 3).

**Väliskohustuste ülekaalu tõttu oli Eesti netoinvesteeringu positsioon 2004. aasta III kvartali lõpus 106,3 miljardi krooni ulatuses negatiivne, moodustades 79% oodatava sisemajandus koguprodukti (SKP) suhtes. 76% netoinvesteeringu positsioonist oli pikaajaline kapital. Viimase osakaal on kvartaliga mõnevõrra langenud.**

**Eesti kõigi sektorite võlakohustused olid 30. septembril 2004. aastal 107,9 miljardit krooni (80,5% oodatava SKP suhtes) ja Eesti netovälisvõlg (võla iseloomuga välisnõuete ja -kohustuste vahe) 26,5 miljardit krooni (ligi 20% oodatava SKP suhtes; vt tabel 4 ja joonis 1). Koguvõlg hõlmas 55% väliskohustuste mahust. Jättes kõrvale otseinvesteeringu-ettevõtete grupisisesed võlad, moodustasid 51% koguvõlast pikaajalised võlakohustused. Võlanõuete puhul oli tegu valdavalt lühiajalise kapitaliga.**

**Tabel 4. Eesti välisvõlg (mln kr)**

|                                                         | 30.06.2004       | %            | 30.09.2004       | %            |
|---------------------------------------------------------|------------------|--------------|------------------|--------------|
| <b>VÕLAKOHUSTUSED</b>                                   |                  |              |                  |              |
| <b>I. Valitsemissektor</b>                              | <b>4 040,2</b>   | <b>3,8</b>   | <b>3 996,5</b>   | <b>3,7</b>   |
| Lühiajalised                                            |                  |              |                  |              |
| Pikaajalised                                            | 4 040,2          | 3,8          | 3 996,5          | 3,7          |
| <b>II. Keskpang</b>                                     | <b>27,1</b>      | <b>0,0</b>   | <b>46,4</b>      | <b>0,0</b>   |
| Lühiajalised                                            | 27,1             | 0,0          | 46,4             | 0,0          |
| Pikaajalised                                            |                  |              |                  |              |
| <b>III. Krediidiasutused</b>                            | <b>48 480,4</b>  | <b>46,1</b>  | <b>51 019,6</b>  | <b>47,3</b>  |
| Lühiajalised                                            | 25 723,0         | 24,5         | 28 050,5         | 26,0         |
| Pikaajalised                                            | 22 757,4         | 21,7         | 22 969,1         | 21,3         |
| <b>IV. Muud sektorid</b>                                | <b>28 882,0</b>  | <b>27,5</b>  | <b>29 003,6</b>  | <b>26,9</b>  |
| Lühiajalised                                            | 12 298,3         | 11,7         | 13 099,1         | 12,1         |
| Pikaajalised                                            | 16 583,7         | 15,8         | 15 904,5         | 14,7         |
| <b>V. Otseinvesteeringud: grupisisesed võlad</b>        | <b>23 636,1</b>  | <b>22,5</b>  | <b>23 879,6</b>  | <b>22,1</b>  |
| <b>KOGUVÄLISVÕLG</b>                                    | <b>105 065,8</b> | <b>100,0</b> | <b>107 945,7</b> | <b>100,0</b> |
| <b>VÕLANÕUDED</b>                                       |                  |              |                  |              |
| <b>I. Valitsemissektor</b>                              | <b>10 290,0</b>  | <b>12,9</b>  | <b>11 134,5</b>  | <b>13,7</b>  |
| Lühiajalised                                            | 6 593,4          | 8,2          | 5 899,2          | 7,2          |
| Pikaajalised                                            | 3 696,6          | 4,6          | 5 235,3          | 6,4          |
| <b>II. Keskpang</b>                                     | <b>17 372,4</b>  | <b>21,7</b>  | <b>19 482,1</b>  | <b>23,9</b>  |
| Lühiajalised                                            | 14 418,4         | 18,0         | 16 265,5         | 20,0         |
| Pikaajalised                                            | 2 954,0          | 3,7          | 3 216,6          | 4,0          |
| <b>III. Krediidiasutused</b>                            | <b>19 612,0</b>  | <b>24,5</b>  | <b>17 728,3</b>  | <b>21,8</b>  |
| Lühiajalised                                            | 14 202,3         | 17,8         | 12 180,1         | 15,0         |
| Pikaajalised                                            | 5 409,7          | 6,8          | 5 548,2          | 6,8          |
| <b>IV. Muud sektorid</b>                                | <b>20 826,1</b>  | <b>26,1</b>  | <b>20 823,7</b>  | <b>25,6</b>  |
| Lühiajalised                                            | 11 516,5         | 14,4         | 11 518,9         | 14,1         |
| Pikaajalised                                            | 9 309,6          | 11,6         | 9 304,8          | 11,4         |
| <b>V. Otseinvesteeringud: grupisisesed võlad</b>        | <b>11 844,6</b>  | <b>14,8</b>  | <b>12 260,8</b>  | <b>15,1</b>  |
| <b>VÕLANÕUDED KOKKU</b>                                 | <b>79 945,1</b>  | <b>100,0</b> | <b>81 429,4</b>  | <b>100,0</b> |
| <b>NETOVÄLISVÕLG (võlanõuded miinus võlakohustused)</b> |                  |              |                  |              |
| <b>I. Valitsemissektor</b>                              | <b>6 249,8</b>   |              | <b>7 138,0</b>   |              |
| Lühiajalised                                            | 6 593,4          |              | 5 899,2          |              |
| Pikaajalised                                            | -343,6           |              | 1 238,8          |              |
| <b>II. Keskpang</b>                                     | <b>17 345,3</b>  |              | <b>19 435,7</b>  |              |
| Lühiajalised                                            | 14 391,3         |              | 16 219,1         |              |
| Pikaajalised                                            | 2 954,0          |              | 3 216,6          |              |
| <b>III. Krediidiasutused</b>                            | <b>-28 868,4</b> |              | <b>-33 291,3</b> |              |
| Lühiajalised                                            | -11 520,7        |              | -15 870,4        |              |
| Pikaajalised                                            | -17 347,7        |              | -17 420,9        |              |
| <b>IV. Muud sektorid</b>                                | <b>-8 055,9</b>  |              | <b>-8 179,9</b>  |              |
| Lühiajalised                                            | -781,8           |              | -1 580,2         |              |
| Pikaajalised                                            | -7 274,1         |              | -6 599,7         |              |
| <b>V. Otseinvesteeringud: grupisisesed võlad</b>        | <b>-11 791,5</b> |              | <b>-11 618,8</b> |              |
| <b>NETOVÄLISVÕLG KOKKU</b>                              | <b>-25 120,7</b> |              | <b>-26 516,3</b> |              |



**Joonis 1. Eesti majanduse kogu- ja netovälisvõlg**

\* \* \* \* \*

**Eesti rahvusvaheline investeerimispositsioon ja koguvälisvõlg seisuga 31. detsember 2004 avaldatakse Eesti Panga koduleheküljel ([www.eestipank.info](http://www.eestipank.info)) 28. märtsil 2005 kell 12.**

Avaldamisel või tsiteerimisel palume viidata allikale.

Eesti Panga rahvusvaheliste ja avalike suhete osakond