

Eesti Pank
Bank of Estonia

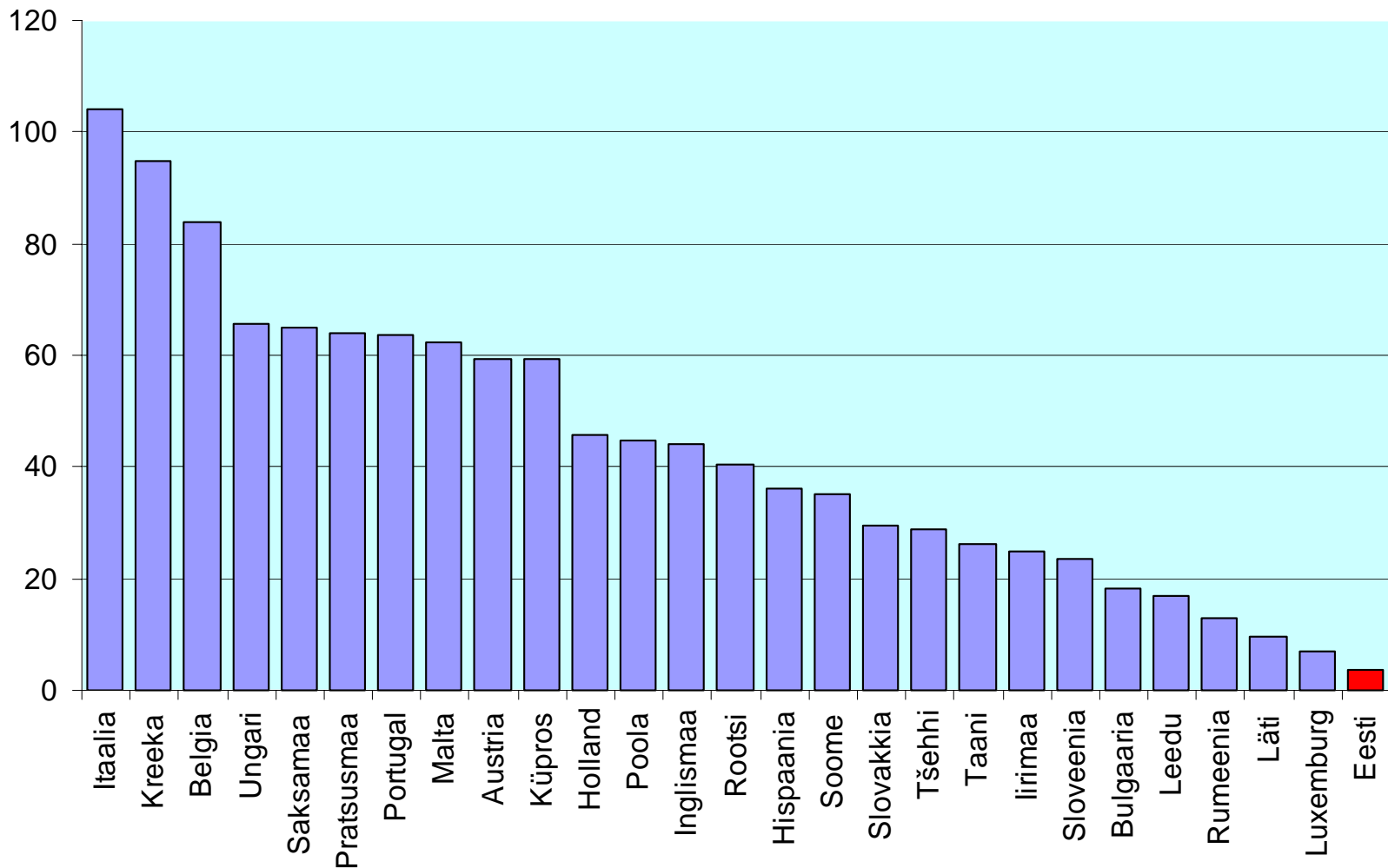


Eesti Post 90

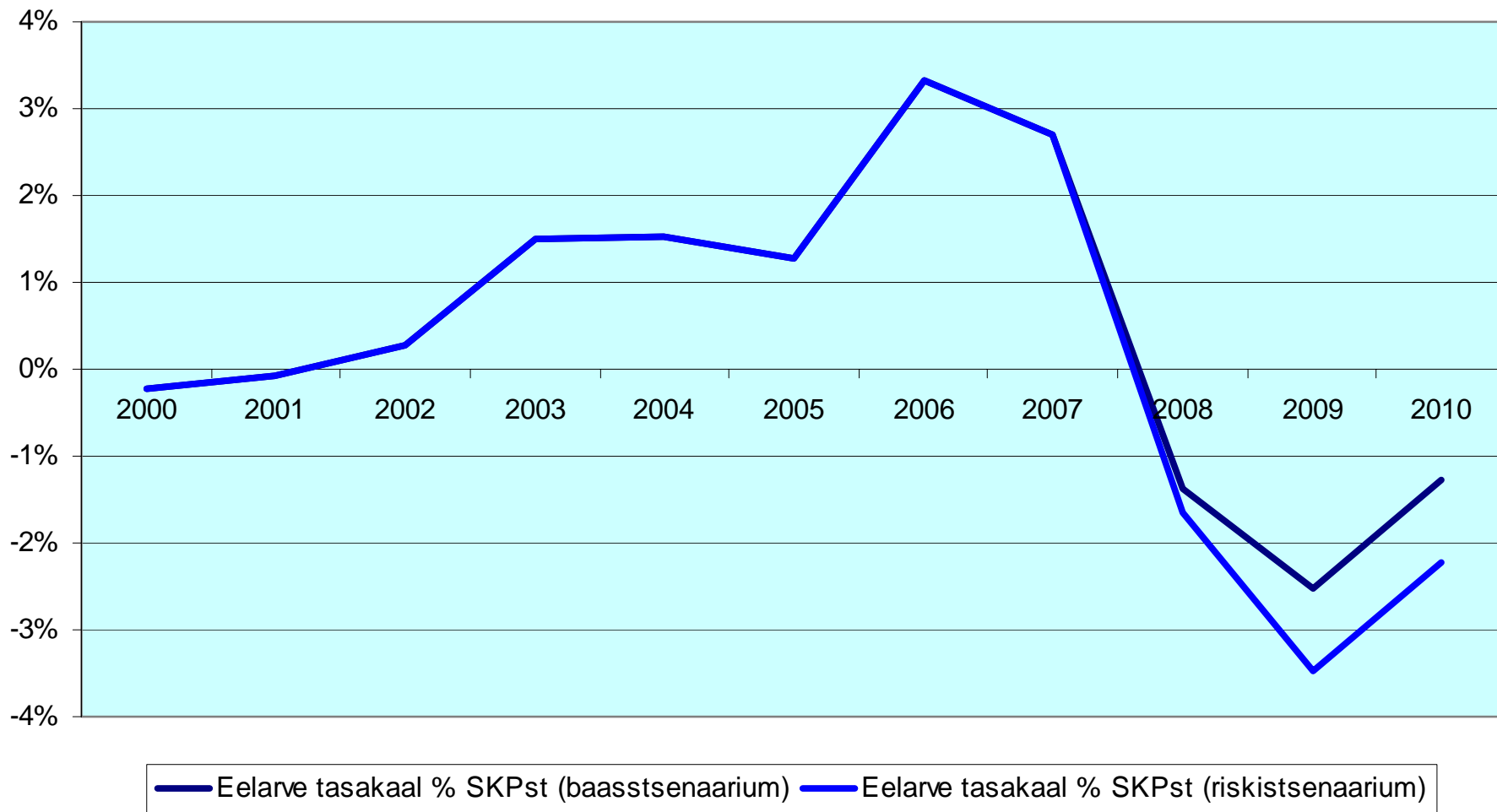
Eesti Post ja euro kasutuselevõtt

Rein Minka, Eesti Panga asepresident

Eestil pole probleeme valitsussektori võlaga – kriteeriumi väärtus 60 % SKPst



Riigieelarve defitsiit võib ulatuda 3 protsendini majanduskasvust

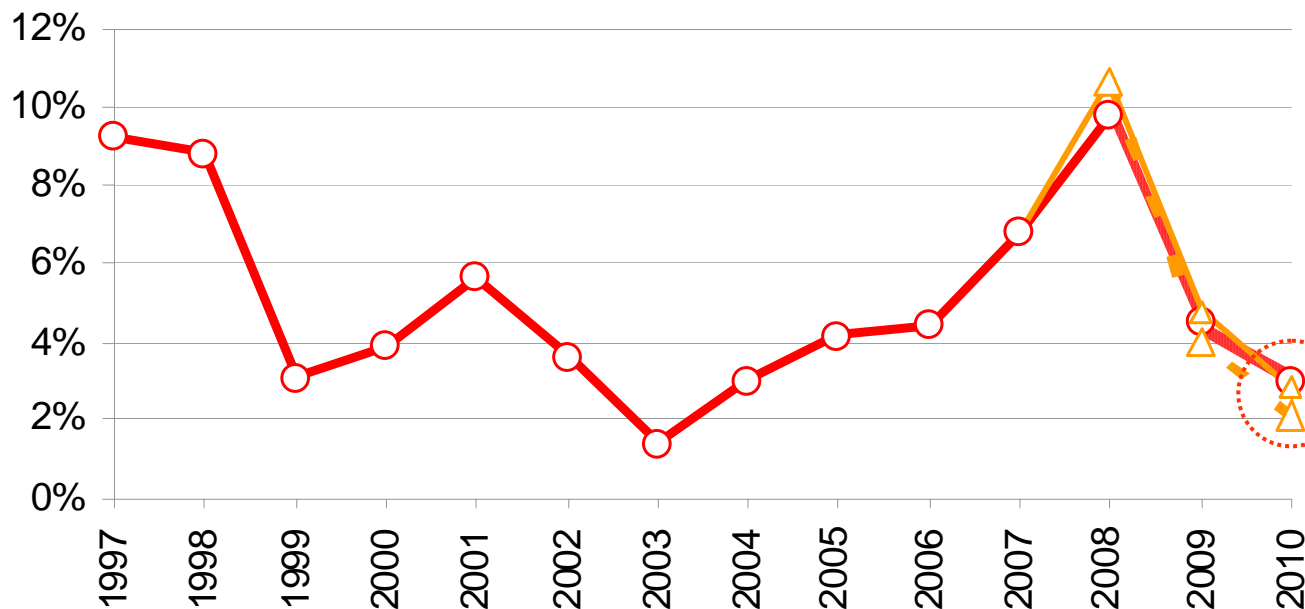


Hinnatõus alaneb kiiresti - suurenenud on võimalus täita inflatsioonikriteerium



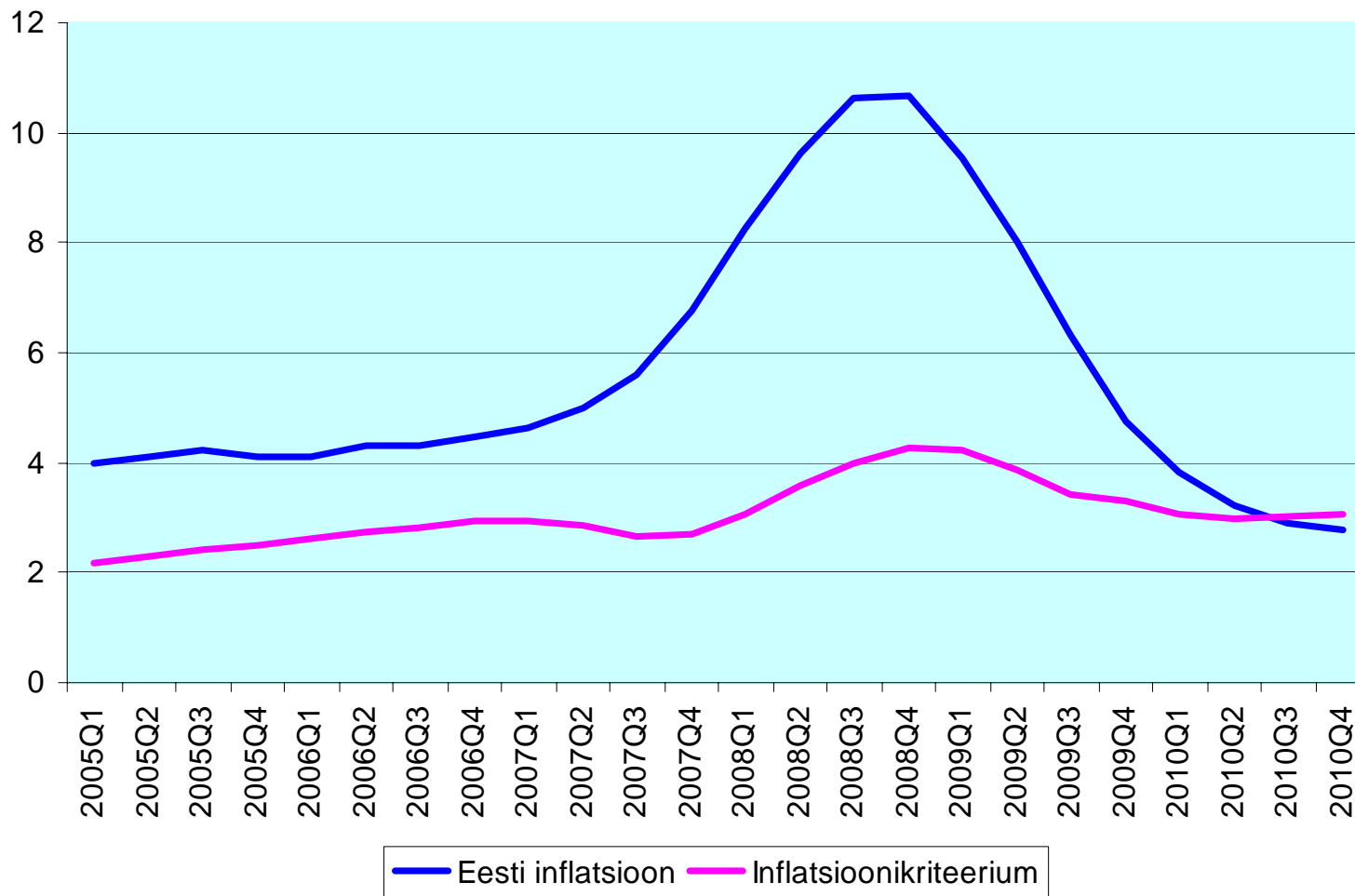
Inflatsioon

Suurenenud on võimalus täita 2010. a Maastrichti inflatsioonikriteerium



- kevadprognoos 2008
- △— sügisprognoos 2008
- △— sügisprognoosi riskistsenaarium

Eesti inflatsioon vs Maastrichti inflatsioonikriteerium





Olukord ülejäänud kriteeriumitega

- Vahtuskursikriteerium on täidetud: kehtestatud vahetuskurss euro suhtes (15,6466 krooni) on püsinud muutumatuna 16 aasta jooksul
- Eestil puudub kroonides kaubeldavate valitsuse võlakirjade turg, kuid ei ole alust arvata, et pikaajalise intressimäära kriteerium saaks negatiivse hinnangu
- Õigusaktid on vastavuses euroala omadega ja keskpanga sõltumatusega probleeme ei ole
- Tehniline valmisolek euro kasutuselevõtuks on olemas



Postipangad praegu

- 2005 puudus kodulähedane ligipääs pangateenustele enam kui 100 000 inimesel 89 omavalitsuses.
- 2008 saab kõigis postkontorites (ligi 500) sooritada lihtsamaid pangatoiminguid (sularaha sissemaksed ja sularaha välja võtmine; eelduseks SEB arvelduskonto omamine).
- 2008 saab elektroonilistes postipanga kontorites (185 tk üle Eesti (sh Võrumaa postibuss)) kõikide pangakaartidega teha reaalaajalisi pangatoiminguid.



Euro saab tulla ainult koostöös Eesti Postiga

- Vastavalt seadusele peab igas vallas olema vähemalt üks postkontor.
- Praeguse seisuga keskmiselt 2167 elanikku postkontori kohta.
- Elektrooniliste postipankade arvu kasv ca 40 tk aastas.



Palju õnne juubilarile ja pikka iga!