

27. detsember 2005

EESTI RAHVUSVAHELINE INVESTEERIMISPOSITSIOON JA KOGUVÄLISVÕLG 30. septembril 2005

2005. aasta III kvartali jooksul kasvasid Eestisse tehtud välisinvesteeringud 5% võrra ning ulatusid kvartali lõpus 289,7 miljardi kroonini (vt tabel 1). Neist 55% oli paigutatud finantsvahendusse, väiksemas mahus kinnisvarasse, rentimisse ja äritegevusse, töötlevasse tööstusse ning hulgi- ja jaekaubandusse (vt tabel 2). Valdavalt pärinesid investeeringud Rootsist (42%), Soomest (19%) ja Ühendkuningriigist (11%).

Tabel 1. Eesti rahvusvaheline investeerimispositsioon (mln kr)

	30.06.2005	%	30.09.2005	%
VÄLISNÕUDED (VÄLISAKTIVA)				
Otseinvesteeringud välismaal	20 559,5	17,4	22 148,9	17,3
Aktsia(osa)kapital ja reinvesteeritud tulu	15 282,6	12,9	17 013,7	13,3
Muu otseinvesteeringukapital	5 276,9	4,5	5 135,2	4,0
Portfelliinvesteeringud	31 224,9	26,4	36 568,7	28,6
Omandiväärtpaberid	8 030,8	6,8	10 357,4	8,1
Võlaväärtpaberid	23 194,2	19,6	26 211,4	20,5
Võlakirjad	14 293,5	12,1	14 740,6	11,5
Rahaturuinstrumentid	8 900,7	7,5	11 470,8	9,0
Tuletisinstrumentid	351,0	0,3	368,1	0,3
Muud investeeringud	43 957,4	37,2	46 291,0	36,2
Kaubanduskrediit	8 544,1	7,2	10 211,1	8,0
Laenud	28 406,4	24,0	27 015,5	21,1
Pikaajalised	16 387,5	13,9	13 307,7	10,4
Lühiajalised	12 018,8	10,2	13 707,9	10,7
Sularaha ja hoiused	5 888,9	5,0	8 069,5	6,3
Muud nõuded	1 118,0	0,9	994,8	0,8
Reservvara	22 049,9	18,7	22 113,1	17,3
VÄLISNÕUDED KOKKU	118 142,7	100,0	127 849,7	100,0
VÄLISKOHUSTUSED (VÄLISPASSIVA)				
Otseinvesteeringud Eestis	158 947,8	57,6	162 959,9	56,3
Aktsia(osa)kapital ja reinvesteeritud tulu	143 347,6	51,9	146 831,3	50,7
Muu otseinvesteeringukapital	15 600,3	5,7	16 128,5	5,6
Portfelliinvesteeringud	39 660,0	14,4	40 008,5	13,8
Omandiväärtpaberid	10 607,1	3,8	12 492,6	4,3
Võlaväärtpaberid	29 052,8	10,5	27 515,9	9,5
Võlakirjad	27 015,6	9,8	26 665,0	9,2
Rahaturuinstrumentid	2 037,2	0,7	850,8	0,3
Tuletisinstrumentid	206,7	0,1	156,5	0,1
Muud investeeringud	77 284,7	28,0	86 545,4	29,9
Kaubanduskrediit	10 396,2	3,8	11 107,6	3,8
Laenud	36 028,6	13,0	50 490,6	17,4
Pikaajalised	30 065,5	10,9	36 122,8	12,5
Lühiajalised	5 963,2	2,2	14 367,8	5,0
Sularaha ja hoiused	29 272,3	10,6	23 481,5	8,1
Muud kohustused	1 587,6	0,6	1 465,7	0,5
VÄLISKOHUSTUSED KOKKU	276 099,2	100,0	289 670,2	100,0
RAHVUSVAHELINE NETOINVESTEERIMISPOSITSIOON	-157 956,5		-162 180,5	
Pikaajaline	-137 595,1		-148 669,7	
Lühiajaline	-20 361,4		-13 510,8	

Tabel 2. Rahvusvaheline investeerimispositsioon tegevusalade ja riikide lõikes 30. septembril 2005 (%)

Nõuded		Kohustused	
Tegevusalad			
Finantsvahendus	68,4	Finantsvahendus	55,4
Avalik haldus ja riigikaitse; kohustuslik sotsiaalkindlustus	11,8	Kinnisvara, rentimine ja äritegevus	10,6
Hulgi- ja jaekaubandus; remont	6,5	Töötlev tööstus	9,8
Kinnisvara, rentimine ja äritegevus	4,8	Hulgi- ja jaekaubandus; remont	8,2
Veondus, laondus ja side	4,6	Veondus, laondus ja side	4,8
Muud	3,9	Muud	11,2
Kokku	100,0	Kokku	100,0
Riigid			
Leedu	15,7	Rootsi	42,3
Saksamaa	13,7	Soome	18,7
Läti	9,4	Ühendkuningriik	10,7
Venemaa	7,8	Saksamaa	3,6
Ühendkuningriik	5,7	USA	3,4
Ülejäänud riigid	47,7	Ülejäänud riigid	21,3
Kokku	100,0	Kokku	100,0

Eelmise kvartali lõpu seisuga võrreldes vähenes III kvartalis **Eestisse paigutatud välisinvesteeringute** struktuuris mõnevõrra otse- ja portfelliinvesteeringute osakaal ning tõusis muude investeeringute osakaal. III kvartali lõpuks moodustasid otseinvesteeringud kõigist investeeringutest 56,3% ehk 163 miljardit krooni (II kvartali lõpus 57,6%). Portfelliinvesteeringute osakaal oli 13,8% ning muude investeeringute oma 29,9%. **Eestisse tehtud välismaiste otseinvesteeringute** puhul olid eelistatumateks tegevusaladeks finantsvahendus (46% otseinvesteeringutest), kinnisvara, rentimine ja äritegevus (16%), töötlev tööstus (13%) ning hulgi- ja jaekaubandus (9%; vt tabel 3). 56% otseinvesteeringutest tegid Rootsi ning 20% Soome investorid.

Tabel 3. Otseinvesteeringupositsioon tegevusalade ja riikide lõikes 30. septembril 2005 (%)

Eestis		Välismaal	
Tegevusalad			
Finantsvahendus	46,3	Finantsvahendus	45,4
Kinnisvara, rentimine ja äritegevus	15,8	Kinnisvara, rentimine ja äritegevus	24,3
Töötlev tööstus	13,2	Veondus, laondus ja side	12,4
Hulgi- ja jaekaubandus; remont	8,8	Hulgi- ja jaekaubandus; remont	8,0
Veondus, laondus ja side	4,8	Töötlev tööstus	4,3
Muud	11,1	Muud	5,6
Kokku	100,0	Kokku	100,0
Riigid			
Rootsi	56,1	Leedu	31,6
Soome	19,6	Läti	29,8
USA	3,4	Venemaa	14,2
Holland	2,4	Küpros	10,5
Norra	2,0	Ukraina	4,1
Ülejäänud riigid	16,5	Ülejäänud riigid	9,8
Kokku	100,0	Kokku	100,0

Eesti investeeringud välismaale suurenesid 8% ning olid 127,8 miljardit krooni. 68% välismaale paigutatud investeeringutest tegid finantsvahenduse investorid; välismaale investeerisid ka avaliku sektori, hulgi- ja jaekaubanduse ning kinnisvara, rentimise ja äritegevuse investorid. Eesti investorid eelistasid peamiselt Balti riike ja Saksamaad, vähemal määral Ühendkuningriiki ning Venemaad.

Võrreldes II kvartali lõpu seisuga tõusis III kvartali lõpuks **välismaale paigutatud investeeringute** struktuuris portfelliinvesteeringute osakaal ning langes muude investeeringute ja reservvara tähtsus. Laenude, hoiuste ja keskpanga kulla ja välisvaluutareserv hõlmas

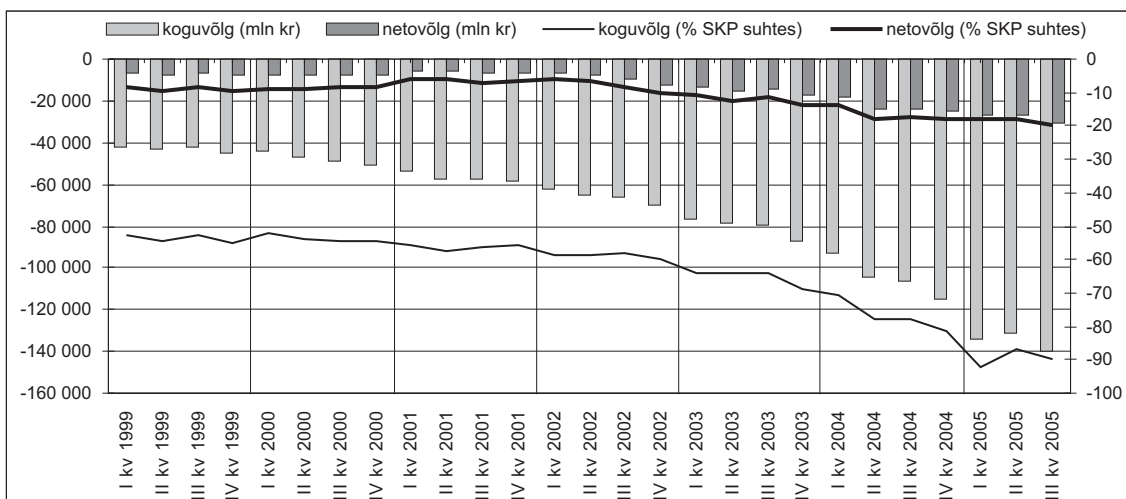
54% välisnõuetest. **Välismaiste otseinvesteeringute** osakaal oli 17%. Aktiivsemad välismaale otseinvesteeringud olid finantsvahenduse (45%), kinnisvara, rentimise ja äritegevuse (24%) ning veonduse, laonduse ja side esindajad (vt tabel 3). Nii Läti kui ka Leetu paigutati ligi kolmandik otseinvesteeringutest. Jätkuvalt kasvas ka Venemaale tehtud otseinvesteeringute maht, mis ulatus 14%-ni kõigist välismaistest otseinvesteeringutest (II kvartali lõpus 12%, I kvartali lõpus 5,5%).

Väliskohustuste ülekaalu tõttu oli Eesti netoinvesteeringu positsioon 2005. aasta III kvartali lõpus 162,2 miljardi krooni ulatuses negatiivne, ületades viimase nelja kvartali baasil oodatava sisemajanduse koguprodukti mahtu 4% võrra. Jätkus pikaajalise kapitali kasv netoinvesteeringu positsioonis, moodustades sellest ligi 92%.

Eesti kõigi sektorite võlakohustused kasvasid kvartaliga ligi 7% võrra ja olid 30. septembril 2005. aastal 140,1 miljardit krooni (90% oodatava SKP suhtes). Koguvälisvõla suurenemine tulenes põhiliselt krediitiasutuste pikaajaliste võlakohustuste kasvust. Võla iseloomuga välisnõuete ja -kohustuste vahe ehk netoinvesteeringu positsioon moodustas 30,5 miljardit krooni (19,5% oodatava SKP suhtes; vt tabel 4 ja joonis 1).

Tabel 4. Eesti välisvõlg (mln kr)

	31.06.2005	%	30.09.2005	%
VÕLAKOHUSTUSED				
I. Valitsemissektor	4 095,8	3,1	4 088,7	2,9
Lühiajalised				
Pikaajalised	4 095,8	3,1	4 088,7	2,9
II. Keskpang	200,9	0,2	314,3	0,2
Lühiajalised	200,9	0,2	314,3	0,2
Pikaajalised				
III. Krediitiasutused	65 533,3	50,0	71 936,6	51,4
Lühiajalised	33 247,5	25,4	34 393,6	24,6
Pikaajalised	32 285,8	24,6	37 542,9	26,8
IV. Muud sektorid	36 507,5	27,9	37 721,7	26,9
Lühiajalised	13 352,3	10,2	14 257,3	10,2
Pikaajalised	23 155,2	17,7	23 464,4	16,8
V. Otseinvesteeringud: grupisisesed võlad	24 740,1	18,9	26 021,5	18,6
KOGUVÄLISVÕLG	131077,7	100,0	140082,8	100,0
VÕLANÕUDED				
I. Valitsemissektor	12 858,9	12,4	12 828,6	11,7
Lühiajalised	6 237,2	6,0	6 532,0	6,0
Pikaajalised	6 621,7	6,4	6 296,6	5,7
II. Keskpang	23 292,5	22,5	22 018,2	20,1
Lühiajalised	18 709,8	18,1	16 871,9	15,4
Pikaajalised	4 582,6	4,4	5 146,2	4,7
III. Krediitiasutused	33 578,9	32,4	26 310,8	24,0
Lühiajalised	23 777,2	23,0	14 901,3	13,6
Pikaajalised	9 801,8	9,5	11 409,6	10,4
IV. Muud sektorid	25 158,4	24,3	28 912,2	26,4
Lühiajalised	14 229,6	13,7	15 382,2	14,0
Pikaajalised	10 928,8	10,6	13 530,0	12,3
V. Otseinvesteeringud: grupisisesed võlad	12 722,9	12,3	13 722,2	12,5
VÕLANÕUDED KOKKU	103 564,0	103,9	109 588,1	94,7
NETOVÄLISVÕLG (võlanõuded miinus võlakohustused)				
I. Valitsemissektor	8 705,6		10 840,1	
Lühiajaline	6 521,3		8 724,7	
Pikaajaline	2 184,3		2 115,4	
II. Keskpang	21 817,2		21 765,6	
Lühiajaline	16 671,0		16 261,5	
Pikaajaline	5 146,2		5 504,1	
III. Krediitiasutused	-39 222,4		-47 015,8	
Lühiajaline	-18 346,2		-16 678,6	
Pikaajaline	-20 876,2		-30 337,2	
IV. Muud sektorid	-8 490,7		-5 091,3	
Lühiajaline	1 463,5		3 484,3	
Pikaajaline	-9 954,2		-8 575,5	
V. Otseinvesteeringud: grupisisesed võlad	-10 323,4		-10 993,3	
NETOVÄLISVÕLG KOKKU	-27 513,7		-30 494,7	



Joonis 1. Eesti majanduse kogu- ja netovälisvõlg

Koguvälisvõlg hõlmas 48% väliskohustuste mahust. Jättes kõrvale otseinvesteeringu-ettevõtete grupisisesed võlad, moodustasid 57% koguvälisvõlast pikaajalised võlakohustused. Võlanõuete puhul oli pikaajaliste võlanõuete osakaal 40%.

* * * * *

Eesti rahvusvaheline investeerimispositsioon ja koguvälisvõlg seisuga 31. detsember 2005 avaldatakse Eesti Panga koduleheküljel (<http://www.eestipank.info>) 27. märtsil 2006 kell 12.

Avaldamisel või tsiteerimisel palume viidata allikale.

Eesti Panga rahvusvaheliste ja avalike suhete osakond