



## EESTI RAHVUSVAHELINE INVESTEERIMISPOSITSIOON JA KOGUVÄLISVÖLG 30. juunil 2007

**2007. aasta II kvartali jooksul kasvasid Eestisse tehtud välisinvesteeringud 8% ning ulatusid kvartali lõpus 387 miljardi kroonini (vt tabel 1). Neist 55% oli paigutatud finantsvahendusse ja 15% kinnis-**

**Tabel 1. Eesti rahvusvaheline investeerimispositsioon (mln kr)**

	31.03.2007	%	30.06.2007	%
<b>VÄLISNÕUDED (VÄLISAKTIVA)</b>				
<b>Otseinvesteeringud välismaal</b>	<b>46 955,6</b>	<b>23,6</b>	<b>53 146,6</b>	<b>24,3</b>
Aksia- või osakapital ja reinvesteeritud tulu	36 847,9	18,5	41 180,1	18,8
Muu otseinvesteeringukapital	10 107,7	5,1	11 966,5	5,5
<b>Portfelliinvesteeringud</b>	<b>62 370,7</b>	<b>31,4</b>	<b>66 700,5</b>	<b>30,5</b>
Omandiväärtpaberid	24 705,5	12,4	29 698,5	13,6
Võlaväärtpaberid	37 665,3	19,0	37 002,0	16,9
Võlakirjad	26 753,9	13,5	25 411,0	11,6
Rahaturuinstrumendid	10 911,4	5,5	11 591,0	5,3
<b>Tuletisinstrumendid</b>	<b>871,6</b>	<b>0,4</b>	<b>750,3</b>	<b>0,3</b>
<b>Muud investeeringud</b>	<b>55 654,3</b>	<b>28,0</b>	<b>65 057,5</b>	<b>29,8</b>
Kaubanduskrediit	13 939,9	7,0	14 877,3	6,8
Laenud	23 137,6	11,6	28 075,7	12,9
Pikaajalised	8 456,0	4,3	8 921,3	4,1
Lühiajalised	14 681,6	7,4	19 154,4	8,8
Sularaha ja hoiused	17 296,5	8,7	19 432,6	8,9
Muud nõuded	1 280,3	0,6	2 671,9	1,2
<b>Reservvara</b>	<b>32 877,5</b>	<b>16,5</b>	<b>32 822,5</b>	<b>15,0</b>
<b>VÄLISNÕUDED KOKKU</b>	<b>198 729,6</b>	<b>100,0</b>	<b>218 477,4</b>	<b>100,0</b>
<b>VÄLISKOHUSTUSED (VÄLISPASSIVA)</b>				
<b>Otseinvesteeringud Eestis</b>	<b>153 935,4</b>	<b>43,0</b>	<b>162 995,2</b>	<b>42,1</b>
Aksia- või osakapital ja reinvesteeritud tulu	129 558,2	36,2	136 828,9	35,4
Muu otseinvesteeringukapital	24 377,2	6,8	26 166,3	6,8
<b>Portfelliinvesteeringud</b>	<b>52 139,0</b>	<b>14,6</b>	<b>53 828,8</b>	<b>13,9</b>
Omandiväärtpaberid	29 384,9	8,2	32 174,5	8,3
Võlaväärtpaberid	22 754,1	6,4	21 654,2	5,6
Võlakirjad	22 611,4	6,3	21 547,8	5,6
Rahaturuinstrumendid	142,8	0,0	106,4	0,0
<b>Tuletisinstrumendid</b>	<b>556,1</b>	<b>0,2</b>	<b>627,4</b>	<b>0,2</b>
<b>Muud investeeringud</b>	<b>151 569,9</b>	<b>42,3</b>	<b>169 609,0</b>	<b>43,8</b>
Kaubanduskrediit	13 166,9	3,7	14 480,3	3,7
Laenud	81 550,7	22,8	96 604,6	25,0
Pikaajalised	64 647,9	18,0	77 339,9	20,0
Lühiajalised	16 902,8	4,7	19 264,8	5,0
Sularaha ja hoiused	53 838,2	15,0	55 197,6	14,3
Muud kohustused	3 014,1	0,8	3 326,5	0,9
<b>VÄLISKOHUSTUSED KOKKU</b>	<b>358 200,4</b>	<b>100,0</b>	<b>387 060,3</b>	<b>100,0</b>
<b>RAHVUSVAHELINE NETOINVESTEERIMISPOSITSIOON</b>	<b>-159 470,8</b>		<b>-168 582,9</b>	
<b>Pikaajaline</b>	<b>-136 158,8</b>		<b>-152 611,1</b>	
<b>Lühiajaline</b>	<b>-23 312,0</b>		<b>-15 971,8</b>	

**Tabel 2. Rahvusvaheline investeerimispositsioon tegevusalade ja riikide lõikes (%)**

Nõuded			Kohustused		
Tegevusalad					
	31.03.2007	30.06.2007		31.03.2007	30.06.2007
Finantsvahendus	62,1	65,0	Finantsvahendus	53,2	55,1
Kinnisvara, rentimine ja äritegevus	10,6	9,3	Kinnisvara, rentimine ja äritegevus	16,0	15,1
Avalik haldus ja riigikaitse; kohustuslik sotsiaalkindlustus	9,5	8,0	Hulgi- ja jaekaubandus; remont	8,8	9,0
Hulgi- ja jaekaubandus; remont	6,7	6,8	Töötlev tööstus	9,0	8,6
Töötlev tööstus	4,1	4,1	Veondus, laondus, side	5,4	5,1
Muud	7,0	6,8	Muud	7,6	7,1
Kokku	100,0	100,0	Kokku	100,0	100,0
Riigid					
Läti	10,9	11,6	Rootsi	37,4	38,2
Saksamaa	11,2	11,4	Soome	22,4	19,9
Venemaa	8,8	9,2	Ühendkuningriik	8,7	8,4
Leedu	9,3	8,8	Taani	1,1	4,2
Ühendkuningriik	8,2	8,4	Saksamaa	3,6	2,9
Ülejäänud riigid	51,6	50,6	Ülejäänud riigid	26,8	26,4
Kokku	100,0	100,0	Kokku	100,0	100,0

varasse, rentimisse ja äritegevusse, väiksemas mahus hulgi- ja jaekaubandusse ning töötlevasse tööstusse (vt tabel 2). Valdavalt pärinesid investeringud Rootsist (38%), Soomest (20%) ning Ühendkuningriigist (8%).

II kvartalis jätkus intensiivne muu kapitali (laenud ja sularaha) sissevool, enamjaolt pikaajaliste laenudena, mille tulemusena muu investeringukapitali positsioon suurenes kvartali lõpuks eelmise kvartali lõpuga võrreldes 12%. Kuna välismaiste otseinvesteeringute ja portfelliinvesteeringute juurdevoolu kasv oli aeglasem, siis muutus kvartali lõpuks mõnevõrra ka **Eestisse paigutatud välisinvesteeringute positsiooni** struktuur. Muude investeeringute osakaal tõusis ning otse- ja portfelliinvesteeringute oma langes. Muud investeeringud moodustasid väliskohustustest 44%, otseinvesteeringud 42% ja portfelliinvesteeringud 14%. **Eestisse tehtud välismaised otseinvesteeringud** kasvasid kvartaliga 6%. Eelistatumad tegevusalad olid finantsvahendus (30%), kinnisvara, rentimine ja äritegevus (30%), töötlev tööstus (16%) ning hulgi- ja jaekaubandus (13%; vt tabel 3). 40% otseinvesteeringutest tegid Rootsi ja 26% Soome investorid.

**Eesti investeeringud välismaale suurenesid kvartaliga 10% ning olid 218 miljardit krooni.** 65% välismaale paigutatud investeeringutest tegid finantsvahenduse investorid; vähemal määral investeerisid välismaale kinnisvara, rentimise ja äritegevuse, avaliku sektori ning hulgi- ja jaekaubanduse investorid. Eesti investorid eelistasid peamiselt Saksamaad, Balti riike, Venemaad ja Ühendkuningriiki.

**Tabel 3. Otseinvesteeringupositsioon tegevusalade ja riikide lõikes (%)**

Eestis			Välismaal		
Tegevusalad					
	31.03.2007	30.06.2007		31.03.2007	30.06.2007
Finantsvahendus	28,3	29,8	Finantsvahendus	37,1	39,3
Kinnisvara, rentimine ja äritegevus	31,2	29,5	Kinnisvara, rentimine ja äritegevus	32,6	30,4
Töötlev tööstus	15,9	15,7	Veondus, laondus ja side	10,3	10,7
Hulgi- ja jaekaubandus; remont	12,4	12,7	Hulgi- ja jaekaubandus; remont	8,3	8,0
Veondus, laondus ja side	4,6	4,7	Töötlev tööstus	4,1	4,7
Muud	7,6	7,6	Muud	7,6	6,9
Kokku	100,0	100,0	Kokku	100,0	100,0
Riigid					
Rootsi	38,3	40,2	Läti	34,1	36,9
Soome	27,4	25,5	Leedu	31,1	29,1
Holland	4,0	3,8	Venemaa	9,0	9,0
Taani	2,1	3,6	Küpros	8,2	7,7
Norra	3,2	3,1	Soome	4,5	4,0
Ülejäänud riigid	25,0	23,8	Ülejäänud riigid	13,1	13,3
Kokku	100,0	100,0	Kokku	100,0	100,0

Ka välisõuete struktuuris toimusid mõningased muutused võrreldes eelmise kvartali lõpu seisuga: muude ja otseinvesteeringute osatähtsus tõusis ning portfelliinvesteeringute oma langes. Kiiremas tempos kasvasid välismaale antud lühiajalised laenud. **Välismaale tehtud otseinvesteeringute** positsioon kasvas kvartaliga 13% ning moodustas välisõuetest veerandi. Portfelliinvesteeringud suurenesid 7% ning moodustasid välisõuetest ligi kolmandiku. Aktiivsemad välismaale otseinvesteeringud olid finantsvahenduse (39%), kinnisvara, rentimise ja äritegevuse (30%) ning veonduse, laondus ja side esindajad (11%; vt tabel 3). Eesti investorid eelistasid investeerida eelkõige naaberriikidesse – Lätti (37%) ja Leetu (29%) ning Venemaale (9%).

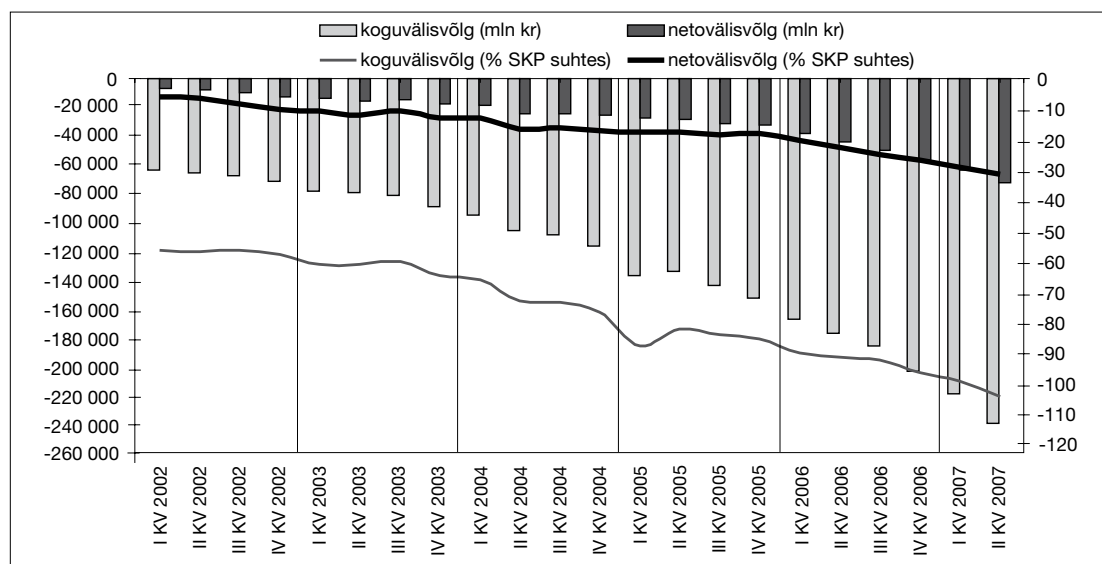
**Tabel 4. Välisvõlg (mln kr)**

	31.03.2007	%	30.06.2007	%
<b>VÕLAKOHUSTUSED</b>				
<b>I. Valitsemissektor</b>	<b>4 771,4</b>	<b>2,2</b>	<b>3 139,5</b>	<b>1,3</b>
Lühiajalised				
Pikaajalised	4 771,4	2,2	3 139,5	1,3
<b>II. Keskpang</b>	<b>1 728,8</b>	<b>0,8</b>	<b>2 507,5</b>	<b>1,1</b>
Lühiajalised	1 713,9	0,8	2 493,5	1,1
Pikaajalised	14,9	0,0	14,0	0,0
<b>III. Krediidiasutused</b>	<b>110 201,4</b>	<b>51,3</b>	<b>126 560,3</b>	<b>53,8</b>
Lühiajalised	52 610,7	24,5	50 859,7	21,6
Pikaajalised	57 590,7	26,8	75 700,6	32,2
<b>IV. Muud sektorid</b>	<b>57 622,5</b>	<b>26,8</b>	<b>59 055,9</b>	<b>25,1</b>
Lühiajalised	22 950,5	10,7	25 065,3	10,7
Pikaajalised	34 672,0	16,1	33 990,6	14,4
<b>V. Otseinvesteeringud: grupisisesed võlad</b>	<b>40 584,3</b>	<b>18,9</b>	<b>43 967,6</b>	<b>18,7</b>
<b>KOGUVÄLISVÕLG</b>	<b>214908,3</b>	<b>100,0</b>	<b>235230,8</b>	<b>100,0</b>
<b>VÕLANÕUDED</b>				
<b>I. Valitsemissektor</b>	<b>19 016,6</b>	<b>12,5</b>	<b>17 612,5</b>	<b>10,7</b>
Lühiajalised	4 302,6	2,8	3 351,9	2,0
Pikaajalised	14 714,0	9,7	14 260,5	8,7
<b>II. Keskpang</b>	<b>32 785,6</b>	<b>21,5</b>	<b>32 662,7</b>	<b>19,9</b>
Lühiajalised	21 973,5	14,4	21 616,8	13,1
Pikaajalised	10 812,1	7,1	11 045,9	6,7
<b>III. Krediidiasutused</b>	<b>31 791,1</b>	<b>20,9</b>	<b>43 229,4</b>	<b>26,3</b>
Lühiajalised	22 841,4	15,0	34 059,6	20,7
Pikaajalised	8 949,7	5,9	9 169,8	5,6
<b>IV. Muud sektorid</b>	<b>42 490,3</b>	<b>27,9</b>	<b>41 196,1</b>	<b>25,0</b>
Lühiajalised	29 191,9	19,2	28 548,2	17,4
Pikaajalised	13 298,4	8,7	12 647,9	7,7
<b>V. Otseinvesteeringud: grupisisesed võlad</b>	<b>26 314,8</b>	<b>17,3</b>	<b>29 767,8</b>	<b>18,1</b>
<b>VÕLANÕUDED KOKKU</b>	<b>152 398,3</b>	<b>100,0</b>	<b>164 468,5</b>	<b>100,0</b>
<b>NETOVÄLISVÕLG (võlanõuded miinus võlakohustused)</b>				
<b>I. Valitsemissektor</b>	<b>14 245,2</b>		<b>14 472,9</b>	
Lühiajaline	4 302,6		3 351,9	
Pikaajaline	9 942,6		11 121,0	
<b>II. Keskpang</b>	<b>31 056,8</b>		<b>30 155,1</b>	
Lühiajaline	20 259,6		19 123,3	
Pikaajaline	10 797,2		11 031,8	
<b>III. Krediidiasutused</b>	<b>-78 410,2</b>		<b>-83 330,9</b>	
Lühiajaline	-29 769,3		-16 800,0	
Pikaajaline	-48 640,9		-66 530,9	
<b>IV. Muud sektorid</b>	<b>-15 132,2</b>		<b>-17 859,7</b>	
Lühiajaline	6 241,4		3 482,9	
Pikaajaline	-21 373,5		-21 342,6	
<b>V. Otseinvesteeringud: grupisisesed võlad</b>	<b>-14 269,5</b>		<b>-14 199,8</b>	
<b>NETOVÄLISVÕLG KOKKU</b>	<b>-62 510,0</b>		<b>-70 762,4</b>	

Väliskohustuste ülekaalu tõttu oli Eesti netoinvesteeringu positsioon 2007. aasta II kvartali lõpus 169 miljardi krooni ulatuses negatiivne, moodustades ligi kolmveerandi viimase nelja kvartali

**sisemajanduse koguprodukti (SKP) mahust. Netoinvesteeringispositsioonist 90% oli pikaajaline kapital.** Kvartaliga selle osakaal netoinvesteeringispositsioonis tõusis.

**Eesti kõigi sektorite võlakohustused kasvasid kvartaliga 9% ning ulatusid kvartali lõpus 235 miljardi kroonini, ületades nelja viimase kvartali SKPd 4% võrra. Koguvälisvõla kasvu mõjutasid eelkõige krediitiasutused, mille võlakohustused suurenesid 15%, sh pikaajalised võlakohustused kolmandiku võrra. Krediitiasutuste võlad hõlmasid koguvälisvõlast 54% ning muude sektorite võlad neljandiku. Valitsemissektor vähendas oma võlga kolmandiku võrra. Võla iseloomuga välisnõuete ja -kohustuste vahe ehk netovälisvõlg suurenes 13% ja ulatus 71 miljardi kroonini (31% nelja viimase kvartali SKP suhtes; vt tabel 4 ja joonis 1). Koguvälisvõlg moodustas 61% väliskohustuste mahust. Jättes kõrvale otseinvesteeringettevõtete grupisisesed võlad, hõlmasid 59% koguvälisvõlast pikaajalised võlakohustused. Võlanõuete puhul oli pikaajalise võlanõuete osakaal 35%.**



**Joonis 1. Eesti majanduse kogu- ja netovälisvõlg**

\* \* \* \* \*

**Eesti rahvusvaheline investeeringispositsioon ja koguvälisvõlg seisuga 30. september 2007 avaldatakse Eesti Panga koduleheküljel (<http://www.eestipank.info>) 27. detsembril 2007 kell 12.**

Avaldamisel või tsiteerimisel palume viidata allikale.

Eesti Panga rahvusvaheliste ja avalike suhete osakond