



EESTI RAHVUSVAHELINE INVESTEERIMISPOSITSIOON JA KOGUVÄLISVÖLG 30. septembril 2007

2007. aasta III kvartali jooksul kasvasid Eestisse tehtud välisinvesteeringud 5% ning ulatusid kvartali lõpus 409 miljardi kroonini (vt tabel 1). Neist 55% oli paigutatud finantsvahendusse, 14% kinnisvarasse, rentimisse ja äritegevusse ning väiksemas mahus hulgi- ja jaekaubandusse, töötlevasse tööstusesse ning veondusse, laondusse ja sidosse (vt tabel 2). Ligi 40% investeeringutest pärinesid Rootsist ja viiendik Soomest.

Tabel 1. Eesti rahvusvaheline investeerimispositsioon (mln kr)

	30.06.2007	%	30.09.2007	%
VÄLISNÕUDED (VÄLISAKTIVA)				
Otseinvesteeringud välismaal	53 215,4	24,3	57 721,3	24,9
Aktsia- või osakapital ja reinvesteeritud tulu	41 317,4	18,9	44 536,0	19,2
Muu otseinvesteeringukapital	11 898,1	5,4	13 185,3	5,7
Portfelliinvesteeringud	67 072,6	30,6	70 788,5	30,5
Omandiväärtpaberid	29 795,0	13,6	32 225,1	13,9
Võlaväärtpaberid	37 277,6	17,0	38 563,4	16,6
Võlakirjad	25 443,5	11,6	24 953,2	10,8
Rahaturuinstrumendid	11 834,0	5,4	13 610,2	5,9
Tuletisinstrumendid	750,3	0,3	1 264,2	0,5
Muud investeeringud	64 976,0	29,7	63 642,2	27,5
Kaubanduskrediit	14 747,8	6,7	15 604,5	6,7
Laenud	28 040,1	12,8	26 407,3	11,4
Pikaajalised	8 915,1	4,1	9 048,0	3,9
Lühiajalised	19 125,0	8,7	17 359,3	7,5
Sularaha ja hoiused	19 503,9	8,9	20 347,4	8,8
Muud nõuded	2 684,3	1,2	1 282,9	0,6
Reservvara	32 822,5	15,0	38 385,3	16,6
VÄLISNÕUDED KOKKU	218 836,8	100,0	231 801,5	100,0
VÄLISKOHUSTUSED (VÄLISPASSIVA)				
Otseinvesteeringud Eestis	163 706,6	42,2	168 837,3	41,3
Aktsia- või osakapital ja reinvesteeritud tulu	137 971,6	35,5	143 665,7	35,1
Muu otseinvesteeringukapital	25 735,0	6,6	25 171,5	6,2
Portfelliinvesteeringud	53 900,3	13,9	54 432,5	13,3
Omandiväärtpaberid	32 172,5	8,3	32 117,6	7,8
Võlaväärtpaberid	21 727,8	5,6	22 314,9	5,5
Võlakirjad	21 621,3	5,6	22 198,1	5,4
Rahaturuinstrumendid	106,4	0,0	116,8	0,0
Tuletisinstrumendid	627,4	0,2	662,5	0,2
Muud investeeringud	169 956,3	43,8	185 235,0	45,3
Kaubanduskrediit	14 812,9	3,8	13 719,7	3,4
Laenud	96 603,8	24,9	106 160,4	25,9
Pikaajalised	77 377,9	19,9	85 972,6	21,0
Lühiajalised	19 225,9	5,0	20 187,8	4,9
Sularaha ja hoiused	55 197,6	14,2	63 003,2	15,4
Muud kohustused	3 342,0	0,9	2 351,7	0,6
VÄLISKOHUSTUSED KOKKU	388 190,6	100,0	409 167,4	100,0
RAHVUSVAHELINE NETOINVESTEERIMISPOSITSIOON	-169 353,8		-177 365,9	
Pikaajaline	-153 265,3		-162 862,0	
Lühiajaline	-16 088,5		-14 503,9	

Tabel 2. Rahvusvaheline investeerimispositsioon tegevusalade ja riikide lõikes (%)

Nõuded			Kohustused		
Tegevusalad					
	30.06.2007	30.09.2007		30.06.2007	30.09.2007
Finantsvahendus	65,1	63,8	Finantsvahendus	55,0	57,0
Kinnisvara, rentimine ja äritegevus	9,3	9,6	Kinnisvara, rentimine ja äritegevus	15,1	14,2
Avalik haldus ja riigikaitse; kohustuslik sotsiaalkindlustus	7,9	8,9	Hulgi- ja jaekaubandus; remont	9,1	8,8
Hulgi- ja jaekaubandus; remont	6,9	6,9	Töötlev tööstus	5,0	4,8
Töötlev tööstus	4,1	4,1	Veondus, laondus ja side	3,6	3,5
Muud	6,7	6,7	Muud	12,2	11,7
Kokku	100,0	100,0	Kokku	100,0	100,0
Riigid					
Läti	11,7	11,6	Rootsi	38,1	38,2
Ühendkuningriik	8,4	10,2	Soome	19,9	19,7
Leedu	8,8	9,3	Ühendkuningriik	8,4	8,1
Saksamaa	11,4	8,4	Taani	4,2	5,1
Venemaa	9,2	7,3	Saksamaa	2,9	2,4
Ülejäänud riigid	50,5	53,2	Ülejäänud riigid	26,5	26,5
Kokku	100,0	100,0	Kokku	100,0	100,0

Kolmandas kvartalis jätkus muu investeringukapitali (laenude ja hoiuste) intensiivne sissevool ning selle osakaal **Eestisse paigutatud investeringute positsioonis** tõusis 45%ni. Muude investeringute sissevool toimus valdavalt krediidiasutuste kaudu. Otse- ja portfelliinvesteringute osakaalud langesid mõnevõrra, hõlmates investeringute positsioonis vastavalt 41% ja 13%. Absoluutmahult kasvasid igat liiki investeringute positsioonid. **Eestisse tehtud välismaised otseinvesteringud** suurenesid kvartaliga 3%, ulatudes kvartali lõpus 169 miljardi kroonini. Eelistatumad tegevusalad olid finantsvahendus (31%), kinnisvara, rentimine ja äritegevus (28%), töötlev tööstus (16%) ning hulgi- ja jaekaubandus (13%; vt tabel 3).

Eesti investeringud välismaale suurenesid kvartaliga 6% ning olid 232 miljardit krooni. 64% välismaale paigutatud investeringutest tegid finantsvahenduse investorid; vähemal määral ka kinnisvara, rentimise ja äritegevuse, avaliku sektori ning hulgi- ja jaekaubanduse investorid. Eesti investorid investeerisid erinevatesse riikidesse. Ligi 12% investeringutest läks Lätti, 10% Ühendkuningriiki, 9% Leetu; järgnesid Saksamaa, Venemaa, Soome, Prantsusmaa, Holland, Rootsi, USA, Luksemburg jt.

Välisnõuete struktuuris toimunud muutused väljendusid reservvara osakaalu märgatavas ja otseinvesteringute osakaalu mõningases tõusus. Seni tagasihoidlikku käibega olnud tuletisinstrumentide nõuete maht suurenes kvartaliga ligi kaks korda, hõlmates välisnõuete positsioonist 0,5%. Tuletisinstrumentide nõuded suurenesid krediidiasutustel ja muudel sektoritel. **Välismaale tehtud otseinvesteringute positsioon** kasvas kvartaliga

Tabel 3. Otseinvesteringupositsioon tegevusalade ja riikide lõikes (%)

Eestis			Välismaal		
Tegevusalad					
	30.06.2007	30.09.2007		30.06.2007	30.09.2007
Finantsvahendus	29,8	30,7	Finantsvahendus	39,5	40,9
Kinnisvara, rentimine ja äritegevus	29,4	28,4	Kinnisvara, rentimine ja äritegevus	30,4	31,2
Töötlev tööstus	15,7	15,8	Veondus, laondus ja side	10,6	9,2
Hulgi- ja jaekaubandus; remont	12,7	12,7	Hulgi- ja jaekaubandus; remont	8,0	7,5
Veondus, laondus ja side	4,3	4,3	Töötlev tööstus	4,5	4,3
Muud	8,1	8,1	Muud	7,0	6,9
Kokku	100,0	100,0	Kokku	100,0	100,0
Riigid					
Rootsi	40,1	40,0	Läti	36,9	34,1
Soome	25,7	25,4	Leedu	29,0	28,9
Holland	4,4	5,0	Venemaa	9,2	8,2
Taani	3,6	3,9	Küpros	7,7	7,4
Norra	3,1	2,8	Soome	4,0	4,3
Ülejäänud riigid	23,1	22,9	Ülejäänud riigid	13,2	17,1
Kokku	100,0	100,0	Kokku	100,0	100,0

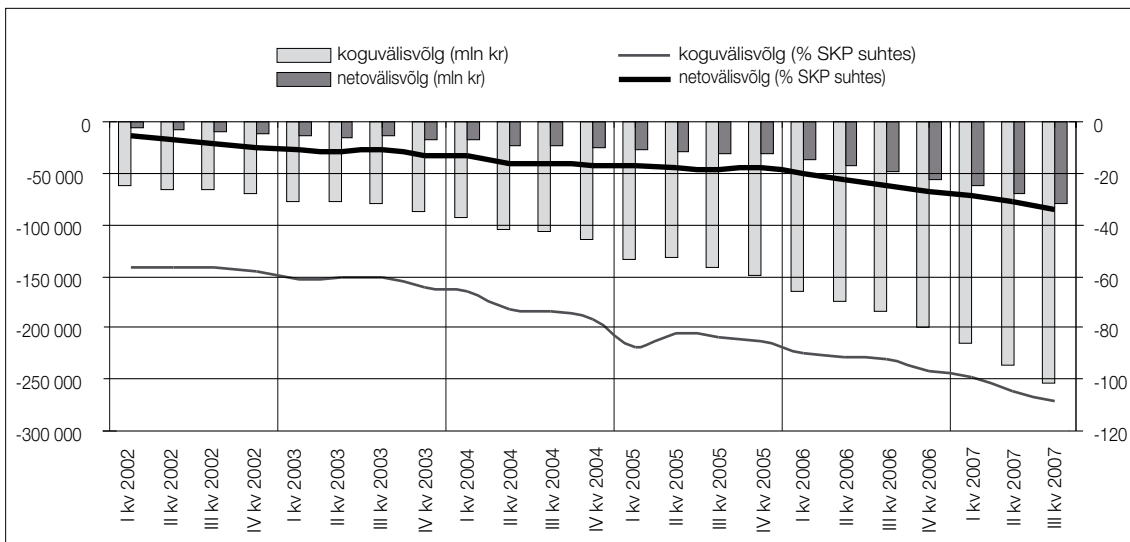
8% ja moodustas välisnõuetest veerandi. Aktiivsemad välismaale otseinvesteeringud olid finantsvahenduse (41% otseinvesteeringutest) ning kinnisvara, rentimise ja äritegevuse investorid (31%; vt tabel 3). Eesti investorid eelistasid investeerida eelkõige Balti riikidesse – Lähti (34%) ja Leetu (29%).

Väliskohustuste ülekaalu tõttu oli Eesti netoinvesteeringispositsioon 2007. aasta III kvartali lõpus 177 miljardi krooni ulatuses negatiivne, moodustades 75% viimase nelja kvartali sisemajanduse koguprodukti (SKP) mahust. Netoinvesteeringispositsioonist 92% oli pikaajaline kapital.

Eesti kõigi sektorite võlakohustused kasvasid kvartaliga 8% ning ulatusid 254 miljardi kroonini, ületades nelja viimase kvartali SKPd 8% võrra. Koguvälisvõlg suurenes eelkõige krediidasutuste pikaajaliste võlakohustuste kasvu tõttu. Krediidasutuste võlad hõlmasid koguvälisvõlast 56% ning muude sektorite võlad 24%. Võla iseloomuga välisnõuete ja -kohustuste vahe ehk netovälisvõlg suurenes kvartaliga 12% ja ulatus 79 miljardi kroonini (ligi 34% nelja viimase kvartali

Tabel 4. Eesti välisvõlg (mln kr)

	30.06.2007	%	30.09.2007	%
VÕLAKOHUSTUSED				
I. Valitsemissektor	3 139,5	1,3	3 103,6	1,2
Lühiajalised				
Pikaajalised	3 139,5	1,3	3 103,6	1,2
II. Keskpang	2 507,5	1,1	3 142,8	1,2
Lühiajalised	2 493,5	1,1	3 127,9	1,2
Pikaajalised	14,0	0,0	14,9	0,0
III. Krediidasutused	126 689,1	53,9	141 380,1	55,7
Lühiajalised	50 859,7	21,6	51 211,0	20,2
Pikaajalised	75 829,5	32,2	90 169,1	35,5
IV. Muud sektorid	59 347,9	25,2	59 923,4	23,6
Lühiajalised	25 374,6	10,8	24 790,4	9,8
Pikaajalised	33 973,3	14,4	35 133,0	13,9
V. Otseinvesteeringud: grupisisesed võlad	43 531,6	18,5	46 105,6	18,2
KOGUVÄLISVÕLG	235 215,7	100,0	253 655,5	100,0
VÕLANÕUDED				
I. Valitsemissektor	17 449,6	10,6	20 737,7	11,9
Lühiajalised	3 157,8	1,9	5 930,6	3,4
Pikaajalised	14 291,8	8,7	14 807,0	8,5
II. Keskpang	32 662,7	19,8	38 251,7	21,9
Lühiajalised	21 616,8	13,1	26 052,4	14,9
Pikaajalised	11 045,9	6,7	12 199,3	7,0
III. Krediidasutused	43 229,4	26,3	38 156,4	21,9
Lühiajalised	34 059,6	20,7	28 642,4	16,4
Pikaajalised	9 169,8	5,6	9 514,0	5,5
IV. Muud sektorid	41 553,1	25,2	43 290,3	24,8
Lühiajalised	28 910,1	17,6	31 118,5	17,8
Pikaajalised	12 643,0	7,7	12 171,9	7,0
V. Otseinvesteeringud: grupisisesed võlad	29 694,7	18,0	34 119,4	19,5
VÕLANÕUDED KOKKU	164 589,5	100,0	174 555,4	100,0
NETOVÄLISVÕLG (võlanõuded miinus võlakohustused)				
I. Valitsemissektor	14 310,1		17 634,0	
Lühiajaline	3 157,8		5 930,6	
Pikaajaline	11 152,2		11 703,4	
II. Keskpang	30 155,1		35 108,9	
Lühiajaline	19 123,3		22 924,5	
Pikaajaline	11 031,8		12 184,4	
III. Krediidasutused	-83 459,7		-103 223,7	
Lühiajaline	-16 800,0		-22 568,6	
Pikaajaline	-66 659,7		-80 655,1	
IV. Muud sektorid	-17 794,8		-16 633,1	
Lühiajaline	3 535,5		6 328,1	
Pikaajaline	-21 330,2		-22 961,2	
V. Otseinvesteeringud: grupisisesed võlad	-13 836,9		-11 986,2	
NETOVÄLISVÕLG KOKKU	-70 626,2		-79 100,1	



Joonis 1. Eesti majanduse kogu- ja netovälisvõlg

SKP suhtes; vt tabel 4 ja joonis 1). Koguvälisvõlg hõlmas väliskohustuste mahust 62%. Jättes kõrvale otse-investeeringuettevõtete grupisisesed võlad, moodustasid 62% koguvälisvõlast pikaajalised võlakohustused. Võlanõuded olid valdavalt lühiajalised.

* * * * *

Eesti rahvusvaheline investeerimispositsioon ja koguvälisvõlg seisuga 31. detsember 2007 avaldatakse Eesti Panga koduleheküljel (<http://www.eestipank.info>) 31. märtsil 2008 kell 12.

Avaldamisel või tsiteerimisel palume viidata allikale.

Eesti Panga rahvusvaheliste ja avalike suhete osakond