



EESTI RAHVUSVAHELINE INVESTEERIMISPOSITSIOON JA KOGUVÄLISVÖLG 31. märtsil 2008

2008. aasta I kvartali jooksul kasvasid Eestisse tehtud välisinvesteeringud ligi 2% ning ulatusid aasta lõpus 429 miljardi kroonini (vt tabel 1). Neist ligi 60% oli paigutatud finantsvahendusse, väiksemas mahus kinnisvarasse, rentimisse ja äritegevusse, hulgi- ja jaekaubandusse ning töötlevasse töösusse (vt tabel 2). Valdavalt pärinesid investeeringud Rootsist (39%) ning Soomest (19%).

Tabel 1. Eesti rahvusvaheline investeerimispositsioon (mln kr)

	31.12.2007	%	31.03.2008	%
VÄLISNÕUDED (VÄLISAKTIVA)				
Otseinvesteeringud välismaal	63 681,1	26,3	68 044,7	27,8
Aktisia- või osakapital ja reinvesteeritud tulu	50 291,7	20,7	52 309,3	21,4
Muu otseinvesteeringukapital	13 389,4	5,5	15 735,5	6,4
Portfelliinvesteeringud	68 787,1	28,4	63 465,7	26,0
Omandiväärtpaberid	31 253,5	12,9	25 783,6	10,5
Võlaväärtpaberid	37 533,7	15,5	37 682,1	15,4
Võlakirjad	23 503,3	9,7	25 294,5	10,3
Rahaturuinstrumendid	14 030,4	5,8	12 387,6	5,1
Tuletisinstrumendid	1 466,5	0,6	930,4	0,4
Muud investeeringud	73 492,4	30,3	74 931,9	30,7
Kaubanduskrediit	14 831,4	6,1	16 547,8	6,8
Laenud	31 632,3	13,0	32 394,7	13,3
Pikaajalised	9 723,9	4,0	10 264,3	4,2
Lühiajalised	21 908,3	9,0	22 130,3	9,1
Sularaha ja hoiused	25 271,9	10,4	24 093,7	9,9
Muud nõuded	1 756,9	0,7	1 895,8	0,8
Reservvara	35 025,1	14,4	37 066,3	15,2
VÄLISNÕUDED KOKKU	242 452,3	100,0	244 439,1	100,0
VÄLISKOHUSTUSED (VÄLISPASSIVA)				
Otseinvesteeringud Eestis	177 311,3	42,0	183 770,1	42,8
Aktisia- või osakapital ja reinvesteeritud tulu	150 657,2	35,7	155 881,8	36,3
Muu otseinvesteeringukapital	26 654,1	6,3	27 888,3	6,5
Portfelliinvesteeringud	48 809,5	11,6	43 946,3	10,2
Omandiväärtpaberid	25 858,2	6,1	20 520,1	4,8
Võlaväärtpaberid	22 951,3	5,4	23 426,2	5,5
Võlakirjad	22 886,6	5,4	23 312,6	5,4
Rahaturuinstrumendid	64,7	0,0	113,6	0,0
Tuletisinstrumendid	502,9	0,1	493,0	0,1
Muud investeeringud	195 387,5	46,3	200 756,0	46,8
Kaubanduskrediit	13 541,4	3,2	14 438,7	3,4
Laenud	110 910,6	26,3	135 184,6	31,5
Pikaajalised	89 889,6	21,3	113 338,3	26,4
Lühiajalised	21 021,0	5,0	21 846,3	5,1
Sularaha ja hoiused	68 358,3	16,2	48 601,8	11,3
Muud kohustused	2 577,2	0,6	2 530,9	0,6
VÄLISKOHUSTUSED KOKKU	422 011,3	100,0	428 965,3	100,0
RAHVUSVAHELINE NETOINVESTEERIMISPOSITSIOON	-179 559,0		-184 526,3	
Pikaajaline	-170 063,6		-193 213,1	
Lühiajaline	-9 495,4		8 686,9	

Tabel 2. Rahvusvaheline investeerimispositsioon tegevusalade ja riikide lõikes (%)

Nõuded			Kohustused		
Tegevusalad					
	31.12.2007	31.03.2008		31.12.2007	31.03.2008
Finantsvahendus	63,5	61,4	Finantsvahendus	59,1	58,6
Kinnisvara, rentimine ja äritegevus	10,2	11,3	Kinnisvara, rentimine ja äritegevus	13,3	14,6
Avalik haldus ja riigikaitse; kohustuslik sotsiaalkindlustus	9,0	9,4	Hulgi- ja jaekaubandus; remont	8,6	8,2
Hulgi- ja jaekaubandus; remont	6,9	6,8	Töötlev tööstus	8,0	7,9
Veondus, laondus ja side	3,8	4,3	Veondus, laondus ja side	4,5	4,3
Muud	6,6	6,8	Muud	6,5	6,4
Kokku	100,0	100,0	Kokku	100,0	100,0
Riigid					
	31.12.2007	31.03.2008		31.12.2007	31.03.2008
Läti	11,6	11,9	Rootsi	38,4	39,2
Leedu	9,9	10,5	Soome	19,8	19,3
Saksamaa	11,4	10,4	Ühendkuningriik	7,1	6,9
Ühendkuningriik	7,6	8,3	Taani	5,7	6,5
Venemaa	7,1	6,7	Holland	2,6	3,0
Ülejäänud riigid	52,4	52,2	Ülejäänud riigid	26,4	25,1
Kokku	100,0	100,0	Kokku	100,0	100,0

Eestisse paigutatud välisinvesteeringute positsiooni struktuuris suuri muutusi kvartali jooksul ei toimunud. Välismaiste otseinvesteeringute positsioon Eestis kasvas ligi 4% võrra ning moodustas kõigist Eestisse tehtud investeeringutest 43%. 2007. aasta teisest poolest alanud muu kapitali (laenud ja sularaha) sissevoolu kasvutempo aeglustumine jätkus 2008. aasta I kvartalis. See kasvas kvartaliga 3% ja hõlmas 47% väliskohustustest. Portfelliinvesteeringute positsioon vähenes 10% ning nende osa kõigist investeeringutest oli 10%. **Eestisse tehtud välismaiste otseinvesteeringute** puhul olid eelistatumad tegevusalad finantsvahendus (33%), kinnisvara, rentimine ja äritegevus (28%), töötlev tööstus (15%) ning hulgi- ja jaekaubandus (13%; vt tabel 3). 40% otseinvesteeringutest tegid Rootsi ja ligi neljandiku Soome investorid.

Eesti investeeringud välismaale kasvasid veelgi tagasihoidlikumalt – vaid 1% ehk 244 miljardit krooni. 61% välismaale paigutatud investeeringutest tegid finantsvahenduse investorid; vähemal määral investeerisid välismaale kinnisvara, rentimise ja äritegevuse ning avaliku sektori investorid. Eesti investorid eelistasid peamiselt Balti riike, Saksamaad, Ühendkuningriiki ja Venemaad.

Võrreldes 2007. aasta lõpu seisuga tõusis 2008. aasta I kvartali lõpuks välismaiste investeeringute struktuuris mõnevõrra otseinvesteeringute osatähtsus ja langes portfelliinvesteeringute osakaal. Muud investeeringud

Tabel 3. Otseinvesteeringupositsioon tegevusalade ja riikide lõikes (%)

Eestis			Välismaal		
Tegevusalad					
	31.12.2007	31.03.2008		31.12.2007	31.03.2008
Finantsvahendus	33,2	32,5	Finantsvahendus	40,0	39,8
Kinnisvara, rentimine ja äritegevus	26,8	28,0	Kinnisvara, rentimine ja äritegevus	31,6	34,1
Töötlev tööstus	14,6	14,8	Veondus, laondus ja side	9,6	10,6
Hulgi- ja jaekaubandus; remont	13,4	12,6	Hulgi- ja jaekaubandus; remont	8,2	5,6
Veondus, laondus ja side	4,2	4,7	Töötlev tööstus	4,4	4,1
Muud	7,8	7,4	Muud	6,2	5,8
Kokku	100,0	100,0	Kokku	100,0	100,0
Riigid					
	31.12.2007	31.03.2008		31.12.2007	31.03.2008
Rootsi	39,3	40,0	Läti	33,6	32,3
Soome	24,9	22,9	Leedu	30,0	30,6
Holland	5,6	6,4	Küpros	7,9	8,1
Taani	4,4	4,7	Venemaa	8,3	7,9
Venemaa	2,6	2,8	Soome	4,0	4,0
Ülejäänud riigid	23,2	23,2	Ülejäänud riigid	16,2	17,1
Kokku	100,0	100,0	Kokku	100,0	100,0

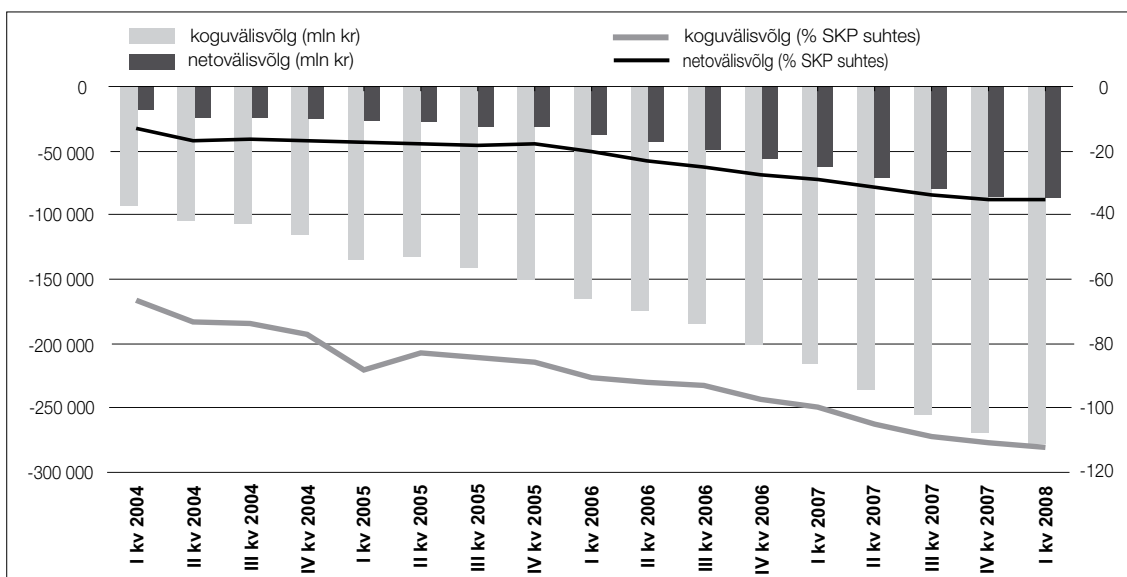
suurenesid vaid 2% ning moodustasid välisnõuetest ligi kolmandiku. Portfelliinvesteeringute positsioon kaanes 8%. **Välismaale tehtud otseinvesteeringute positsioon** kasvas kvartaliga 7% ning hõlmas välisnõuetest 28%. Aktiivsemad välismaale otseinvesteeringud olid finantsvahenduse (40%) ning kinnisvara, rentimise ja äritegevuse esindajad (34%; vt tabel 3). Eesti investorid eelistasid investeerida eelkõige naaberriikidesse – nii Lätti kui ka Leetu on paigutatud kokku ligi kaks kolmandikku otseinvesteeringutest.

Väliskohustuste ülekaalu tõttu oli Eesti netoinvesteeringu positsioon 2008. aasta I kvartali lõpus 185 miljardi krooni ulatuses negatiivne. Valdavalt oli tegemist pikaajalise kapitaliga.

Eesti kõigi sektorite võlakohustused kasvasid kvartaliga 3% ning olid kvartali lõpus 277 miljardit krooni, ületades sisemajanduse koguprodukti (SKP) mahtu 12% võrra. Koguvälisvõlga suurendasid enam-vähem võrdses mahus nii krediitiasutused, muud sektorid kui ka otseinvesteeringusuhetes olevate ettevõtete grupisisesed võlad. Koguvälisvõlast 56% oli krediitiasutuste ja neljandik muude

Tabel 4. Eesti välisvõlg (mln kr)

	31.12.2007	%	31.03.2008	%
VÕLAKOHUSTUSED				
I. Valitsemissektor	3 451,5	1,3	3 484,2	1,3
Lühiajalised				
Pikaajalised	3 451,5	1,3	3 484,2	1,3
II. Keskpang	1 316,9	0,5	1 262,0	0,5
Lühiajalised	1 304,4	0,5	1 242,0	0,4
Pikaajalised	12,5	0,0	20,0	0,0
III. Krediitiasutused	152 972,3	57,0	156 357,0	56,4
Lühiajalised	55 628,6	20,7	57 367,5	20,7
Pikaajalised	97 343,6	36,2	98 989,6	35,7
IV. Muud sektorid	60 598,2	22,6	63 079,0	22,8
Lühiajalised	24 985,3	9,3	26 612,1	9,6
Pikaajalised	35 612,9	13,3	36 466,9	13,2
V. Otseinvesteeringud: grupisisesed võlad	50 245,1	18,7	53 087,6	19,1
KOGUVÄLISVÕLG	268 584,0	100,0	277 269,8	100,0
VÕLANÕUDED				
I. Valitsemissektor	21 759,1	11,9	22 995,4	12,1
Lühiajalised	7 279,0	4,0	7 019,7	3,7
Pikaajalised	14 480,1	7,9	15 975,6	8,4
II. Keskpang	34 889,5	19,1	36 886,9	19,4
Lühiajalised	21 144,4	11,6	24 421,5	12,8
Pikaajalised	13 745,1	7,5	12 465,4	6,5
III. Krediitiasutused	46 548,2	25,5	43 900,3	23,1
Lühiajalised	36 711,6	20,1	34 647,1	18,2
Pikaajalised	9 836,6	5,4	9 253,2	4,9
IV. Muud sektorid	42 697,8	23,3	45 700,6	24,0
Lühiajalised	31 229,6	17,1	32 845,3	17,2
Pikaajalised	11 468,2	6,3	12 855,2	6,8
V. Otseinvesteeringud: grupisisesed võlad	36 980,4	20,2	40 934,8	21,5
VÕLANÕUDED KOKKU	182 874,9	100,0	190 418,0	100,0
NETOVÄLISVÕLG (võlanõuded miinus võlakohustused)				
I. Valitsemissektor	18 307,6		19 511,2	
Lühiajaline	7 279,0		7 019,7	
Pikaajaline	11 028,6		12 491,5	
II. Keskpang	33 572,5		35 624,9	
Lühiajaline	19 839,9		23 179,6	
Pikaajaline	13 732,6		12 445,4	
III. Krediitiasutused	-106 424,1		-112 456,7	
Lühiajaline	-18 917,0		-22 720,4	
Pikaajaline	-87 507,1		-89 736,3	
IV. Muud sektorid	-17 900,4		-17 378,4	
Lühiajaline	6 244,4		6 233,3	
Pikaajaline	-24 144,8		-23 611,7	
V. Otseinvesteeringud: grupisisesed võlad	-13 264,7		-12 152,8	
NETOVÄLISVÕLG KOKKU	-85 709,0		-86 851,8	



Joonis 1. Eesti majanduse kogu- ja netovälisvõlg

sektorite võlg. Valitsemissektori võlg moodustas vaid 1% võlakohustustest. Võla iseloomuga välisnõuete ja -kohustuste vahe ehk netovälisvõlg suurenes vaid 1% võrra ja ulatus 87 miljardi kroonini (vt tabel 4 ja joonis 1). Netovälisvõlg hõlmas 35% SKPst, jäädes 2007. aasta lõpu tasemele. Koguvälisvõlg moodustas 65% väliskohustuste mahust. Jättes kõrvale otseinvesteeringettevõtete grupisisesed võlad, hõlmasid 62% koguvälisvõlast pikaajalised võlakohustused. Võlanõuete puhul oli pikaajalise võlanõuete osakaal 34%.

* * * * *

Eesti rahvusvaheline investimispositsioon ja koguvälisvõlg seisuga 30. juuni 2008 avaldatakse Eesti Panga koduleheküljel (<http://www.eestipank.info>) 29. septembril 2008 kell 12.

Avaldamisel või tsiteerimisel palume viidata allikale.

Eesti Panga rahvusvaheliste ja avalike suhete osakond