



29. september 2008

EESTI RAHVUSVAHELINE INVESTEERIMISPOSITSIOON JA KOGUVÄLISVÕLG 30. juunil 2008

2008. aasta II kvartalis kasvasid Eestisse tehtud välisinvesteeringud 5,5 miljardi krooni võrra ehk 1% ning ulatusid 434 miljardi kroonini (vt tabel 1). Neist ligi 60% oli paigutatud finantsvahendusse, väiksemas mahus kinnisvarasse, rentimisse ja äritegevusse, hulgi- ja jaekaubandusse ning töötlevasse tööstusesse (vt tabel 2). Valdavalt pärinesid investeeringud Rootsist (38%) ja Soomest (21%).

Tabel 1. Eesti rahvusvaheline investeerimispositsioon (mln kr)

	31.03.2008	%	30.06.2008	%
VÄLISNÕUDED (VÄLISAKTIVA)				
Otseinvesteeringud välismaal	67 416,0	27,7	68 453,7	28,0
Aksia- või osakapital ja reinvesteeringud	51 734,3	21,2	51 959,2	21,2
Muu otseinvesteeringukapital	15 681,7	6,4	16 494,5	6,7
Portfelliinvesteeringud	63 650,4	26,1	59 753,3	24,4
Omandiväärtpaberid	25 762,8	10,6	23 823,7	9,7
Võlaväärtpaberid	37 887,5	15,5	35 929,6	14,7
Võlakirjad	25 290,6	10,4	23 977,4	9,8
Rahaturuinstrumendid	12 596,9	5,2	11 952,2	4,9
Tuletisinstrumendid	698,9	0,3	759,8	0,3
Muud investeeringud	74 940,0	30,7	75 319,6	30,8
Kaubanduskrediit	16 665,1	6,8	17 676,7	7,2
Laenud	32 413,2	13,3	35 113,9	14,3
Pikaajalised	10 276,3	4,2	10 725,4	4,4
Lühiajalised	22 136,8	9,1	24 388,4	10,0
Sularaha ja hoiused	24 065,0	9,9	20 243,0	8,3
Muud nõuded	1 796,7	0,7	2 286,1	0,9
Reservvara	37 066,3	15,2	40 450,8	16,5
VÄLISNÕUDED KOKKU	243 771,6	100,0	244 737,1	100,0
VÄLISKOHUSTUSED (VÄLISPASSIVA)				
Otseinvesteeringud Eestis	183 155,4	42,8	184 031,2	42,4
Aksia- või osakapital ja reinvesteeringud	154 913,3	36,2	157 639,3	36,3
Muu otseinvesteeringukapital	28 242,1	6,6	26 391,8	6,1
Portfelliinvesteeringud	43 900,1	10,2	42 474,7	9,8
Omandiväärtpaberid	20 628,3	4,8	18 835,2	4,3
Võlaväärtpaberid	23 271,8	5,4	23 639,5	5,4
Võlakirjad	23 153,2	5,4	23 547,2	5,4
Rahaturuinstrumendid	118,6	0,0	92,2	0,0
Tuletisinstrumendid	493,0	0,1	595,7	0,1
Muud investeeringud	200 813,5	46,9	206 783,4	47,7
Kaubanduskrediit	14 498,1	3,4	15 917,7	3,7
Laenud	135 173,7	31,6	134 859,5	31,1
Pikaajalised	113 339,3	26,5	100 766,1	23,2
Lühiajalised	21 834,4	5,1	34 093,4	7,9
Sularaha ja hoiused	48 601,8	11,3	53 617,5	12,4
Muud kohustused	2 539,9	0,6	2 388,8	0,6
VÄLISKOHUSTUSED KOKKU	428 362,1	100,0	433 884,9	100,0
RAHVUSVAHELINE NETOINVESTEERIMISPOSITSIOON	-184 590,5		-189 147,8	
Pikaajaline	-193 220,1		-181 373,4	
Lühiajaline	8 629,6		-7 774,4	

Tabel 2. Rahvusvaheline investeerimispositsioon tegevusalade ja riikide lõikes (%)

Nõuded			Kohustused		
Tegevusalad					
	31.03.2008	30.06.2008		31.03.2008	30.06.2008
Finantsvahendus	61,6	61,3	Finantsvahendus	58,7	58,9
Kinnisvara, rentimine ja äritegevus	10,9	11,0	Kinnisvara, rentimine ja äritegevus	14,3	14,0
Avalik haldus ja riigikaitse; kohustuslik sotsiaalkindlustus	9,4	8,6	Hulgi- ja jaekaubandus; remont	8,2	8,4
Hulgi- ja jaekaubandus; remont	6,9	7,3	Töötlev tööstus	7,9	7,6
Veondus, laondus ja side	4,4	4,9	Veondus, laondus ja side	4,5	4,8
Muud	6,8	6,9	Muud	6,4	6,3
Kokku	100,0	100,0	Kokku	100,0	100,0
Riigid					
	31.03.2008	30.06.2008		31.03.2008	30.06.2008
Läti	12,0	12,4	Rootsi	39,2	37,8
Saksamaa	10,4	11,1	Soome	19,4	20,5
Leedu	10,0	10,0	Taani	6,6	6,8
Ühendkuningriik	8,4	6,9	Ühendkuningriik	6,9	6,4
Venemaa	6,7	6,0	Holland	3,1	3,3
Ülejäänud riigid	52,5	53,6	Ülejäänud riigid	24,8	25,2
Kokku	100,0	100,0	Kokku	100,0	100,0

Eestisse paigutatud välisinvesteeringute positsiooni struktuur kvartali jooksul eriti ei muutunud – suurima osa sellest hõlmasid muud investeeringud (48%), järgnesid otse- (42%) ja portfelliinvesteeringud (10%). Ka otseinvesteeringute positsiooni struktuur tegevusalade lõikes ei muutunud. **Eestisse tehtud otseinvesteeringute** puhul olid eelistatumad tegevusalad finantsvahendus (33%), kinnisvara, rentimine ja äritegevus (28%), töötlev tööstus (14%) ning hulgi- ja jaekaubandus (13%; vt tabel 3). Ligi 40% kõigist Eestisse paigutatud otseinvesteeringutest on teinud Rootsi ja neljandiku Soome investorid, väiksemas mahus ka Hollandi, Taani ja Venemaa investorid.

Eesti investeeringud välismaale kasvasid veelgi tagasihoidlikumalt – vaid ligi 1 miljardi krooni võrra ehk 0,4% – ning ulatusid 245 miljardi kroonini. Nagu kvartal varemgi, hõlmasid välismaale paigutatud investeeringute positsioonist suurima osa finantsvahenduse investorid (61%). Vähemal määral investeerisid kinnisvara, rentimise ja äritegevuse ning avaliku sektori investorid. Teises kvartalis kahanesid mõnevõrra avaliku sektori investeeringud välismaale. Eesti investorite välismaale tehtud investeeringud on paigutatud paljudesse erinevatesse riikidesse. Enim on eelistatud Lätit, Saksamaad, Leedut, Ühendkuningriiki ja Venemaad.

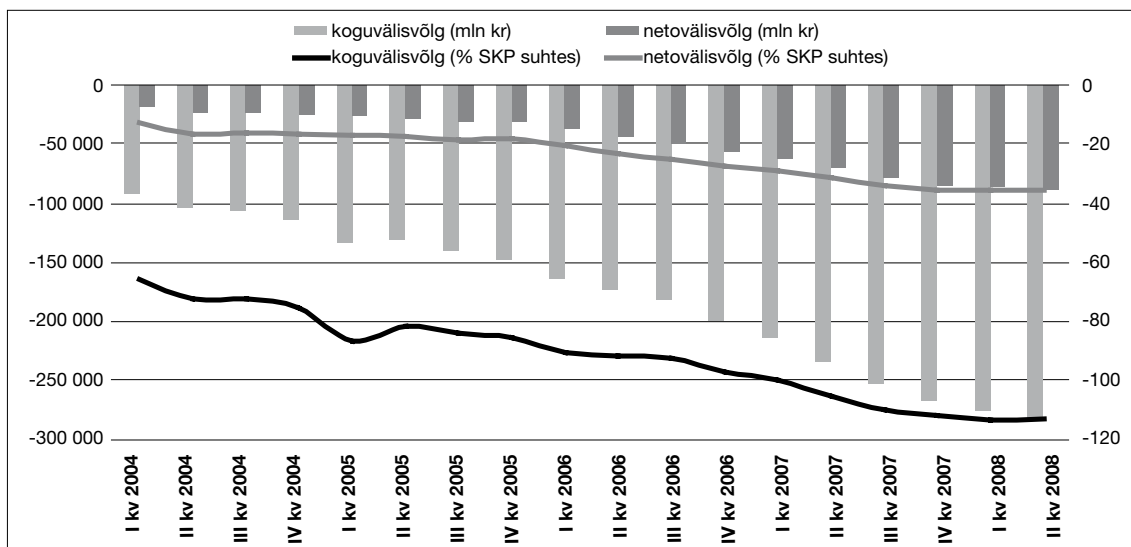
Tabel 3. Otseinvesteeringupositsioon tegevusalade ja riikide lõikes (%)

Eestis			Välismaal		
Tegevusalad					
	31.03.2008	30.06.2008		31.03.2008	30.06.2008
Finantsvahendus	32,7	32,9	Finantsvahendus	40,1	37,9
Kinnisvara, rentimine ja äritegevus	27,4	27,5	Kinnisvara, rentimine ja äritegevus	33,3	33,7
Töötlev tööstus	14,8	14,4	Veondus, laondus ja side	10,8	12,2
Hulgi- ja jaekaubandus; remont	12,6	12,8	Hulgi- ja jaekaubandus; remont	5,8	5,8
Veondus, laondus ja side	5,1	5,4	Töötlev tööstus	4,1	4,4
Muud	7,4	7,0	Muud	5,9	6,0
Kokku	100,0	100,0	Kokku	100,0	100,0
Riigid					
	31.03.2008	30.06.2008		31.03.2008	30.06.2008
Rootsi	39,7	39,0	Läti	32,6	33,8
Soome	23,0	23,9	Leedu	29,3	28,3
Holland	6,6	7,4	Küpros	8,1	9,5
Taani	4,7	3,9	Venemaa	8,0	5,5
Venemaa	2,8	2,8	Soome	4,3	4,0
Ülejäänud riigid	23,2	23,0	Ülejäänud riigid	17,7	18,9
Kokku	100,0	100,0	Kokku	100,0	100,0

Välismaale paigutatud investeeringute struktuuris jäi otse- ja muude investeeringute osakaal võrreldes 2008. aasta I kvartali lõpu seisuga samaks (vastavalt 28% ja 31%), portfelliinvesteeringute osatähtsus langes mõnevõrra ja reserveide oma tõusis. **Ka välismaale tehtud otseinvesteeringute positsioon** kasvas vaid 1 miljardi krooni võrra ehk ligi 2%. Aktiivsemad välismaale otseinvesteeringud olid finantsvahenduse (38%) ning kinnisvara, rentimise ja äritegevuse investorid (34%; vt tabel 3). Samas vähendasid finantsvahenduse investorid kvartali jooksul oma otseinvesteeringute positsiooni välismaal. Suurem osa – ligi kaks kolmandikku – Eesti otseinvesteeringutest välismaal oli paigutatud Balti riikidesse, väiksemas mahu ka Küprosele, Venemaale ja Soome. Teises kvartalis vähenes otseinvesteeringute positsioon Venemaal ja suurenes Küprosel.

Tabel 4. Eesti välisvõlg (mln kr)

	31.03.2008	%	30.06.2008	%
VÖLAKOHUSTUSED				
I. Valitsemissektor	3485,5	1,3	3263,6	1,2
Lühiajalised				
Pikaajalised	3485,5	1,3	3263,6	1,2
II. Keskpang	1262,0	0,5	298,5	0,1
Lühiajalised	1242,0	0,4	265,9	0,1
Pikaajalised	20,0	0,0	32,6	0,0
III. Krediidiasutused	156 199,2	56,3	160 504,3	56,7
Lühiajalised	57 367,5	20,7	76 238,1	26,9
Pikaajalised	98 831,7	35,6	84 266,2	29,8
IV. Muud sektorid	63 138,7	22,7	66 356,5	23,4
Lühiajalised	26 673,7	9,6	27 269,5	9,6
Pikaajalised	36 465,0	13,1	39 087,0	13,8
V. Otseinvesteeringud: grupisisesed võlad	53 566,1	19,3	52 643,8	18,6
KOGUVÄLISVÕLG	277 651,5	100,0	283 066,7	100,0
VÖLANÕUDED				
I. Valitsemissektor	22 995,4	12,1	21 102,5	10,9
Lühiajalised	7019,7	3,7	7118,0	3,7
Pikaajalised	15 975,6	8,4	13 984,5	7,2
II. Keskpang	36 886,9	19,3	40 294,2	20,7
Lühiajalised	24 421,5	12,8	25 469,3	13,1
Pikaajalised	12 465,4	6,5	14 824,8	7,6
III. Krediidiasutused	43 900,3	23,0	41 598,0	21,4
Lühiajalised	34 647,1	18,2	32 444,1	16,7
Pikaajalised	9 253,2	4,9	9 153,9	4,7
IV. Muud sektorid	45 914,0	24,1	48 530,9	25,0
Lühiajalised	33 050,8	17,3	34 355,9	17,7
Pikaajalised	12 863,3	6,7	14 175,0	7,3
V. Otseinvesteeringud: grupisisesed võlad	41 005,8	21,5	42 746,5	22,0
VÖLANÕUDED KOKKU	190 702,4	100,0	194 272,1	100,0
NETOVÄLISVÕLG (võlanõuded miinus võlakohustused)				
I. Valitsemissektor	19 509,9		17 838,9	
Lühiajaline	7019,7		7118,0	
Pikaajaline	12 490,2		10 720,9	
II. Keskpang	35 624,9		39 995,6	
Lühiajaline	23 179,6		25 203,4	
Pikaajaline	12 445,4		14 792,2	
III. Krediidiasutused	-112 298,9		-118 906,3	
Lühiajaline	-22 720,4		-43 794,0	
Pikaajaline	-89 578,5		-75 112,3	
IV. Muud sektorid	-17 224,6		-17 825,5	
Lühiajaline	6377,1		7086,4	
Pikaajaline	-23 601,7		-24 912,0	
V. Otseinvesteeringud: grupisisesed võlad	-12 560,4		-9897,3	
NETOVÄLISVÕLG KOKKU	-86 949,1		-88 794,6	



Joonis 1. Eesti majanduse kogu- ja netovälisvõlg

Väliskohustuste ülekaalu tõttu oli Eesti netoinvesteeringu positsioon 2008. aasta II kvartali lõpus 189 miljardi krooni ulatuses negatiivne. Sellest 96% moodustas pikaajaline kapital.

Eesti kõigi sektorite võlakohustused kasvasid kvartaliga 2% ning olid kvartali lõpus 283 miljardit krooni, ületades viimase nelja kvartali sisemajanduse koguprodukti (SKP) 14% võrra. Koguvälisvõlga suurendasid krediitiasutused ja muud sektorid, kusjuures esimeste osakaal koguvälisvõlas oli 57% ja viimaste oma 23%. Valitsemissektori võlg moodustas koguvõlast vaid 1%. Võlaiseloomuga välisnõuete ja -kohustuste vahe ehk netovälisvõlg suurenes 2% ja ulatus 89 miljardi kroonini (vt tabel 4 ja joonis 1). Netovälisvõlg ulatus ligi 36%ni SKPst. Koguvälisvõlg moodustas 65% väliskohustuste mahust. Jättes kõrvale otseinvesteeringuettevõtete grupisisesed võlad, hõlmasid 55% koguvälisvõlast pikaajalised võlakohustused (eelmise kvartali lõpus 62%). Võlanõuete puhul oli pikaajaliste võlanõuete osakaal endiselt 34%.

Eesti rahvusvaheline investeeringu positsioon ja koguvälisvõlg seisuga 30. september 2008 avaldatakse Eesti Panga koduleheküljel (<http://www.eestipank.info>) 22. detsembril 2008 kell 12.

Avaldamisel või tsiteerimisel palume viidata allikale.

* * * * *

Eesti Panga rahvusvaheliste ja avalike suhete osakond