



## EESTI RAHVUSVAHELINE INVESTEERIMISPOSITSIOON JA KOGUVÄLISVÖLG 31. detsembril 2007

2007. aasta jooksul kasvasid Eestisse tehtud välisinvesteeringud ligi neljandiku võrra ning ulatusid aasta lõpus 422 miljardi kroonini (vt tabel 1). Neist umbes 60% oli paigutatud finantsvahendusse ja väiksemas mahu kinnisvarasse, rentimisse ja äritegevusse, hulgi- ja jaekaubandusse ning töötlevasse tööstusse (vt tabel 2). Valdavalt pärinesid investeeringud Rootsist (39%) ja Soomest (20%).

Tabel 1. Eesti rahvusvaheline investeerimispositsioon (mln kr)

	31.12.2006	%	31.12.2007	%
<b>VÄLISNÕUDED (VÄLISAKTIVA)</b>				
<b>Otseinvesteeringud välismaal</b>	<b>42 929,4</b>	<b>23,3</b>	<b>62 475,4</b>	<b>25,9</b>
Aksia- või osakapital ja reinvesteeringud tulu	33 952,8	18,4	49 266,3	20,4
Muu otseinvesteeringukapital	8 976,6	4,9	13 209,1	5,5
<b>Portfelliinvesteeringud</b>	<b>57 655,5</b>	<b>31,3</b>	<b>69 000,2</b>	<b>28,6</b>
Omandiväärtpaberid	21 247,5	11,5	31 418,5	13,0
Võlaväärtpaberid	36 408,0	19,8	37 581,7	15,6
Võlakirjad	26 250,4	14,2	23 569,0	9,8
Rahaturuinstrumendid	10 157,6	5,5	14 012,8	5,8
<b>Tuletisinstrumendid</b>	<b>546,3</b>	<b>0,3</b>	<b>1 480,6</b>	<b>0,6</b>
<b>Muud investeeringud</b>	<b>49 996,0</b>	<b>27,1</b>	<b>73 535,9</b>	<b>30,4</b>
Kaubanduskrediit	12 824,0	7,0	15 128,9	6,3
Laenud	22 074,3	12,0	31 490,0	13,0
Pikaajalised	7 878,1	4,3	9 825,6	4,1
Lühiajalised	14 196,2	7,7	21 664,4	9,0
Sularaha ja hoiused	13 954,8	7,6	25 298,3	10,5
Muud nõuded	1 143,0	0,6	1 618,6	0,7
<b>Reservvara</b>	<b>33 155,2</b>	<b>18,0</b>	<b>35 025,1</b>	<b>14,5</b>
<b>VÄLISNÕUDED KOKKU</b>	<b>184 282,3</b>	<b>100,0</b>	<b>241 517,3</b>	<b>100,0</b>
<b>VÄLISKOHUSTUSED (VÄLISPASSIVA)</b>				
<b>Otseinvesteeringud Eestis</b>	<b>150 465,6</b>	<b>44,7</b>	<b>176 526,3</b>	<b>41,9</b>
Aksia- või osakapital ja reinvesteeringud tulu	129 666,0	38,5	150 631,5	35,7
Muu otseinvesteeringukapital	20 799,6	6,2	25 894,8	6,1
<b>Portfelliinvesteeringud</b>	<b>46 226,6</b>	<b>13,7</b>	<b>48 800,7</b>	<b>11,6</b>
Omandiväärtpaberid	22 420,7	6,7	25 859,6	6,1
Võlaväärtpaberid	23 805,9	7,1	22 941,2	5,4
Võlakirjad	23 695,6	7,0	22 890,7	5,4
Rahaturuinstrumendid	110,3	0,0	50,5	0,0
<b>Tuletisinstrumendid</b>	<b>394,3</b>	<b>0,1</b>	<b>502,9</b>	<b>0,1</b>
<b>Muud investeeringud</b>	<b>139 396,8</b>	<b>41,4</b>	<b>195 725,4</b>	<b>46,4</b>
Kaubanduskrediit	13 797,5	4,1	13 439,2	3,2
Laenud	73 340,5	21,8	111 394,9	26,4
Pikaajalised	58 854,5	17,5	90 371,0	21,4
Lühiajalised	14 486,0	4,3	21 023,9	5,0
Sularaha ja hoiused	49 286,4	14,6	68 358,3	16,2
Muud kohustused	2 972,4	0,9	2 533,0	0,6
<b>VÄLISKOHUSTUSED KOKKU</b>	<b>336 483,3</b>	<b>100,0</b>	<b>421 555,4</b>	<b>100,0</b>
<b>RAHVUSVAHELINE NETOINVESTEERIMISPOSITSIOON</b>	<b>-152 200,9</b>		<b>-180 038,1</b>	
Pikaajaline	-132 039,8		-170 798,3	
Lühiajaline	-20 161,2		-9 239,8	

**Tabel 2. Rahvusvaheline investeerimispositsioon tegevusalade ja riikide lõikes (%)**

Nõuded			Kohustused		
	31.12.2006	31.12.2007		31.12.2006	31.12.2007
<b>Tegevusalad</b>					
Finantsvahendus	63,9	63,5	Finantsvahendus	52,0	58,4
Kinnisvara, rentimine ja äritegevus	9,3	10,0	Kinnisvara, rentimine ja äritegevus	15,8	14,2
Avalik haldus ja riigikaitse; kohustuslik sotsiaalkindlustus	9,8	9,0	Hulgi- ja jaekaubandus; remont	8,2	8,6
Hulgi- ja jaekaubandus; remont	6,3	6,9	Töötlev tööstus	10,1	7,9
Veondus, laondus ja side	3,9	3,8	Veondus, laondus ja side	6,0	4,4
Muud	6,8	6,8	Muud	7,9	6,5
Kokku	100,0	100,0	Kokku	100,0	100,0
<b>Riigid</b>					
Saksamaa	10,9	11,5	Rootsi	37,0	38,5
Läti	10,7	11,4	Soome	21,8	19,6
Leedu	9,6	9,7	Ühendkuningriik	9,3	7,1
Ühendkuningriik	7,6	7,6	Taani	1,3	5,7
Venemaa	8,2	7,2	Holland	1,9	2,7
Ülejäänud riigid	53,0	52,6	Ülejäänud riigid	28,7	26,4
Kokku	100,0	100,0	Kokku	100,0	100,0

2007. aastal jätkunud muu kapitali (laenude ja sularaha) intensiivne sissevool muutis ka **Eestisse paigutatud välisinvesteeringute** positsiooni struktuuri. Muude investeeringute positsioon kasvas 40% võrra ning nende osakaal hõlmas aasta lõpus 46% kõigist välisinvesteeringutest. Otseinvesteeringute positsioon kasvas aastaga 17% ja moodustas välisinvesteeringutest 42% ehk 177 miljardit krooni. Portfelliinvesteeringute positsiooni tagasihoidliku kasvu tõttu langes nende osakaal väliskohustuste kogumahuks. **Eestisse tehtud välismaiste otseinvesteeringute** puhul olid eelistatumad tegevusalad finantsvahendus (31%), kinnisvara, rentimine ja äritegevus (29%), töötlev tööstus (14%) ning hulgi- ja jaekaubandus (13%; vt tabel 3). Ligi 40% otseinvesteeringutest tegid Rootsi ja neljandiku Soome investitorid.

**Eesti investeeringud välismaale suurenesid aastaga kolmandiku võrra ning olid 242 miljardit krooni.** 64% välismaale paigutatud investeeringutest tegid finantsvahenduse investitorid; vähemal määral investeerisid välismaale kinnisvara, rentimise ja äritegevuse ning avaliku sektori investitorid. Eesti investitorid eelistasid peamiselt Saksamaad, Balti riike, Ühendkuningriiki ja Venemaad.

Võrreldes 2006. aasta lõpu seisuga tõusis 2007. aasta lõpuks välismaale paigutatud investeeringute struktuuris otseinvesteeringute ja muude investeeringute osakaal ning langes portfelliinvesteeringute ja reservvara oma. **Välismaale tehtud otseinvesteeringute** positsioon kasvas aastaga ligi poole võrra ning

**Tabel 3. Otseinvesteeringupositsioon tegevusalade ja riikide lõikes (%)**

Eestis			Välismaal		
	31.12.2006	31.12.2007		31.12.2006	31.12.2007
<b>Tegevusalad</b>					
Finantsvahendus	28,1	31,3	Finantsvahendus	38,0	39,9
Kinnisvara, rentimine ja äritegevus	29,8	29,2	Kinnisvara, rentimine ja äritegevus	31,8	31,3
Töötlev tööstus	17,5	14,4	Veondus, laondus ja side	10,2	9,8
Hulgi- ja jaekaubandus; remont	10,4	13,4	Hulgi- ja jaekaubandus; remont	8,0	8,1
Veondus, laondus ja side	7,0	3,7	Töötlev tööstus	3,8	7,7
Muud	7,2	8,0	Muud	8,2	3,2
Kokku	100,0	100,0	Kokku	100,0	100,0
<b>Riigid</b>					
Rootsi	39,5	39,7	Läti	34,3	33,6
Soome	26,4	24,6	Leedu	32,3	29,7
Holland	3,4	5,7	Venemaa	8,9	8,5
Taani	1,9	4,4	Küpros	8,5	8,1
Venemaa	2,6	2,6	Soome	4,8	4,1
Ülejäänud riigid	26,2	23,0	Ülejäänud riigid	11,2	16,0
Kokku	100,0	100,0	Kokku	100,0	100,0

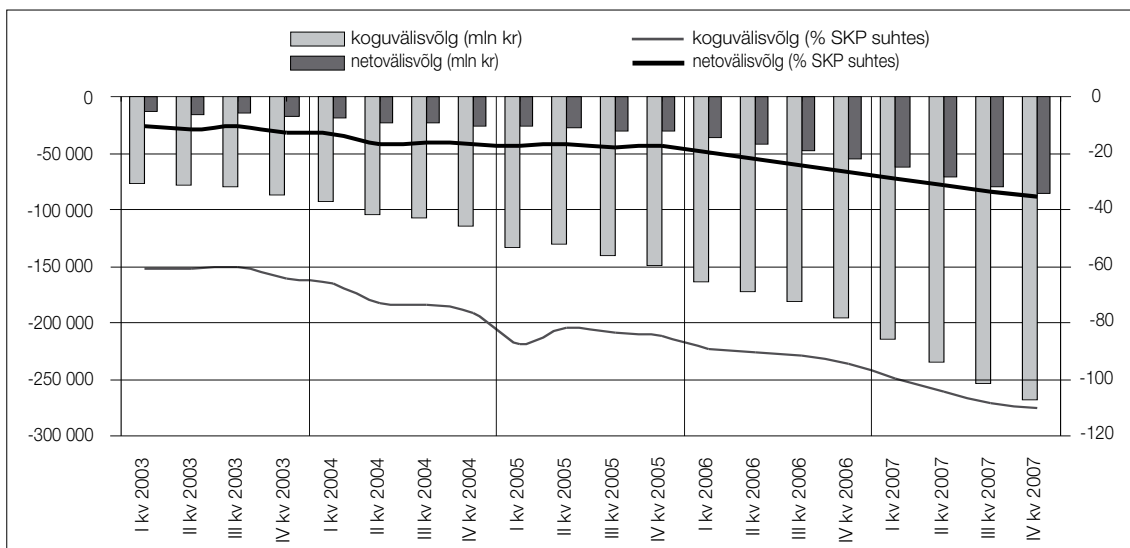
hõlmas välisõuetest 26%. Muud investeeringud suurenesid sama palju ning moodustasid välisõuetest ligi kolmandiku. Aktiivsemad välismaale otseinvesteeringud olid finantsvahenduse (40%) ning kinnisvara, rentimise ja äritegevuse (31%) esindajad (vt tabel 3). Eesti investitorid eelistasid investeerida eelkõige naaberriikidesse – nii Lähti kui ka Leetu paigutati ligikaudu kolmandik otseinvesteeringutest.

**Väliskohustuste ülekaalu tõttu oli Eesti netoinvesteeringu positsioon 2007. aasta lõpus 180 miljardi krooni ulatuses negatiivne. Netoinvesteeringu positsioonist 95% hõlmas pikaajaline kapital (2006. aasta lõpus 87%).**

**Eesti kõigi sektorite võlakohustused kasvasid aastaga kolmandiku võrra ning olid aasta lõpus 268 miljardit krooni, ületades sisemajanduse koguprodukti (SKP) mahtu 10% võrra.** Koguvälisvõla suurenemist mõjutasid eelkõige krediitiasutused, kelle võlakohustused kasvasid poole võrra ning hõlmasid koguvälisvõlast ligi 60%. Valitsemissektor vähendas oma võlga ning see moodustas koguvõlast vaid 1%.

**Tabel 4. Eesti välisvõlg (mln kr)**

	31.12.2006	%	31.12.2007	%
<b>VÕLAKOHUSTUSED</b>				
<b>I. Valitsemissektor</b>	<b>4 713,4</b>	<b>2,4</b>	<b>3 450,5</b>	<b>1,3</b>
Lühiajalised				
Pikaajalised	4 713,4	2,4	3 450,5	1,3
<b>II. Keskpang</b>	<b>459,1</b>	<b>0,2</b>	<b>1 316,9</b>	<b>0,5</b>
Lühiajalised	445,9	0,2	1 304,4	0,5
Pikaajalised	13,2	0,0	12,5	0,0
<b>III. Krediitiasutused</b>	<b>101 522,1</b>	<b>50,8</b>	<b>152 972,3</b>	<b>57,0</b>
Lühiajalised	47 668,0	23,9	55 628,6	20,7
Pikaajalised	53 854,1	27,0	97 343,6	36,3
<b>IV. Muud sektorid</b>	<b>56 508,1</b>	<b>28,3</b>	<b>60 926,9</b>	<b>22,7</b>
Lühiajalised	22 761,8	11,4	24 827,5	9,3
Pikaajalised	33 746,3	16,9	36 099,4	13,5
<b>V. Otseinvesteeringud: grupisisesed võlad</b>	<b>36 472,0</b>	<b>18,3</b>	<b>49 692,7</b>	<b>18,5</b>
<b>KOGUVÄLISVÕLG</b>	<b>199 674,8</b>	<b>100,0</b>	<b>268 359,2</b>	<b>100,0</b>
<b>VÕLANÕUDED</b>				
<b>I. Valitsemissektor</b>	<b>18 540,2</b>	<b>12,9</b>	<b>21 753,9</b>	<b>11,9</b>
Lühiajalised	4 342,7	3,0	7 274,5	4,0
Pikaajalised	14 197,6	9,9	14 479,4	7,9
<b>II. Keskpang</b>	<b>33 079,8</b>	<b>23,0</b>	<b>34 889,5</b>	<b>19,1</b>
Lühiajalised	24 123,5	16,7	21 144,4	11,6
Pikaajalised	8 956,4	6,2	13 745,1	7,5
<b>III. Krediitiasutused</b>	<b>31 148,9</b>	<b>21,6</b>	<b>46 548,2</b>	<b>25,4</b>
Lühiajalised	22 445,7	15,6	36 711,6	20,1
Pikaajalised	8 703,3	6,0	9 836,6	5,4
<b>IV. Muud sektorid</b>	<b>36 693,0</b>	<b>25,5</b>	<b>42 794,5</b>	<b>23,4</b>
Lühiajalised	23 791,3	16,5	31 158,3	17,0
Pikaajalised	12 901,8	9,0	11 636,2	6,4
<b>V. Otseinvesteeringud: grupisisesed võlad</b>	<b>24 649,0</b>	<b>17,1</b>	<b>37 006,9</b>	<b>20,2</b>
<b>VÕLANÕUDED KOKKU</b>	<b>144 111,1</b>	<b>100,0</b>	<b>182 993,0</b>	<b>100,0</b>
<b>NETOVÄLISVÕLG (võlanõuded miinus võlakohustused)</b>				
<b>I. Valitsemissektor</b>	<b>13 826,8</b>		<b>18 303,4</b>	
Lühiajaline	4 342,7		7 274,5	
Pikaajaline	9 484,1		11 028,9	
<b>II. Keskpang</b>	<b>32 620,8</b>		<b>33 572,5</b>	
Lühiajaline	23 677,6		19 839,9	
Pikaajaline	8 956,4		13 732,6	
<b>III. Krediitiasutused</b>	<b>-70 373,2</b>		<b>-106 424,1</b>	
Lühiajaline	-25 222,4		-18 917,0	
Pikaajaline	-45 150,8		-87 507,1	
<b>IV. Muud sektorid</b>	<b>-19 815,0</b>		<b>-18 132,4</b>	
Lühiajaline	1 029,5		6 330,8	
Pikaajaline	-20 844,5		-24 463,2	
<b>V. Otseinvesteeringud: grupisisesed võlad</b>	<b>-11 823,0</b>		<b>-12 685,7</b>	
<b>NETOVÄLISVÕLG KOKKU</b>	<b>-55 563,7</b>		<b>-85 366,2</b>	



**Joonis 1. Eesti majanduse kogu- ja netovälisvõlg**

Võla iseloomuga välisnõuete ja -kohustuste vahe ehk netovälisvõlg suurenes enam kui poole võrra ja ulatus 85 miljardi kroonini (35% SKP suhtes; vt tabel 4 ja joonis 1). Koguvälisvõlg moodustas 64% väliskohustuste mahust. Jättes kõrvale otseinvesteeringuettevõtete grupisisesed võlad, hõlmasid 63% koguvälisvõlast pikaajalised võlakohustused. Võlanõuete puhul oli pikaajalise võlanõuete osakaal 34%.

\* \* \* \* \*

**Eesti rahvusvaheline investeerimispositsioon ja koguvälisvõlg seisuga 31. märts 2008 avaldatakse Eesti Panga koduleheküljel (<http://www.eestipank.info>) 30. juunil 2008 kell 12.**

Avaldamisel või tsiteerimisel palume viidata allikale.

Eesti Panga rahvusvaheliste ja avalike suhete osakond