



16. juuni 2009

EESTI RAHVUSVAHELINE INVESTEERIMISPOSITSIOON JA KOGUVÄLISVÖLG 31. märtsil 2009

2009. aasta I kvartali jooksul vähenesid Eestisse tehtud välisinvesteeringud 10 miljardi krooni võrra (2%), ulatudes 420 miljardi kroonini (vt tabel 1). Neist 58% oli paigutatud finantsvahendusse, 15% kinnisvarasse, rentimisse ja äritegevusse, ligi 8% töötlevasse tööstusse ning 7% hulgi- ja jaekaubandusse (vt tabel 2). Välisinvesteeringud pärinesid peamiselt Rootsist (38%) ja Soomest (20%). Välisinvesteeringute

Tabel 1. Eesti rahvusvaheline investeerimispositsioon (mln kr)

	31.12.2008	%	31.03.2009	%
VÄLISNÕUDED (VÄLISAKTIVA)				
Otseinvesteeringud välismaal	74 245,6	30,7	74 153,4	32,1
Aksia- või osakapital ja reinvesteeringud tulu	52 923,7	21,9	52 076,9	22,5
Muu otseinvesteeringukapital	21 321,9	8,8	22 076,5	9,5
Portfelliinvesteeringud	42 490,6	17,6	41 212,8	17,8
Omandiväärtpaberid	12 733,0	5,3	12 047,2	5,2
Võlaväärtpaberid	29 757,6	12,3	29 165,6	12,6
Võlakirjad	20 636,0	8,5	20 700,2	9,0
Rahaturuinstrumendid	9 121,6	3,8	8 465,4	3,7
Tuletisinstrumendid	835,3	0,3	669,5	0,3
Muud investeeringud	80 057,3	33,1	73 564,0	31,8
Kaubanduskrediit	17 053,7	7,1	16 437,3	7,1
Laenud	18 109,0	7,5	18 271,8	7,9
Pikaajalised	9 953,0	4,1	9 662,4	4,2
Lühiajalised	8 156,0	3,4	8 609,4	3,7
Sularaha ja hoiused	41 062,2	17,0	34 285,4	14,8
Muud nõuded	3 832,4	1,6	4 569,5	2,0
Reservvara	44 175,9	18,3	41 579,6	18,0
VÄLISNÕUDED KOKKU	241 804,7	100,0	231 179,3	100,0
VÄLISKOHUSTUSED (VÄLISPASSIVA)				
Otseinvesteeringud Eestis	177 261,7	41,2	177 389,7	42,2
Aksia- või osakapital ja reinvesteeringud tulu	149 024,6	34,6	149 799,8	35,6
Muu otseinvesteeringukapital	28 237,0	6,6	27 589,9	6,6
Portfelliinvesteeringud	32 373,7	7,5	30 874,0	7,3
Omandiväärtpaberid	7 965,5	1,9	7 438,6	1,8
Võlaväärtpaberid	24 408,2	5,7	23 435,4	5,6
Võlakirjad	24 326,7	5,7	23 321,9	5,5
Rahaturuinstrumendid	81,5	0,0	113,5	0,0
Tuletisinstrumendid	767,4	0,2	774,2	0,2
Muud investeeringud	220 013,0	51,1	211 500,5	50,3
Kaubanduskrediit	13 857,4	3,2	12 140,5	2,9
Laenud	46 976,3	10,9	46 888,4	11,1
Pikaajalised	34 921,7	8,1	34 678,1	8,2
Lühiajalised	12 054,6	2,8	12 210,3	2,9
Sularaha ja hoiused	152 637,9	35,5	144 902,7	34,5
Muud kohustused	6 541,5	1,5	7 568,8	1,8
VÄLISKOHUSTUSED KOKKU	430 415,7	100,0	420 538,4	100,0
RAHVUSVAHELINE NETOINVESTEERIMISPOSITSIOON	-188 611,0		-189 359,1	
Pikaajaline	-110 383,6		-112 374,3	
Lühiajaline	-78 227,4		-76 984,8	

Tabel 2. Rahvusvaheline investeerimispositsioon tegevusalade ja riikide kaupa (%)

Nõuded			Kohustused		
Tegevusalad					
	31.12.2009	31.03.2008		31.12.2008	31.03.2009
Finantsvahendus	60,2	58,8	Finantsvahendus	60,8	57,8
Kinnisvara, rentimine ja äritegevus	12,5	14,3	Kinnisvara, rentimine ja äritegevus	12,3	15,3
Avalik haldus ja riigikaitse; kohustuslik sotsiaalkindlustus	8,1	7,8	Töötlev tööstus	7,2	7,5
Hulgi- ja jaekaubandus; remont	7,3	6,2	Hulgi- ja jaekaubandus; remont	7,8	7,2
Veondus, laondus ja side	5,0	5,5	Veondus, laondus ja side	4,8	4,5
Muud	6,9	7,4	Muud	7,1	7,7
Kokku	100,0	100,0	Kokku	100,0	100,0
Riigid					
	31.12.2008	31.03.2009		31.12.2008	31.03.2009
Läti	13,2	13,7	Rootsi	38,7	37,8
Leedu	11,2	10,8	Soome	19,6	20,4
Saksamaa	12,1	10,5	Suurbritannia	6,3	6,3
Suurbritannia	5,6	6,3	Taani	5,9	5,1
Soome	5,4	6,2	Holland	3,3	3,4
Ülejäänud riigid	52,5	52,5	Ülejäänud riigid	26,2	27,0
Kokku	100,0	100,0	Kokku	100,0	100,0

positsioon Eestis on teist kvartalit järjest vähenenud ja selle põhjuseks on valdavalt muu investeringukapitali positsiooni kahanemine.

Eestisse paigutatud välisinvesteeringute positsiooni struktuuris langes muu kapitali osakaal ja kasvas otseinvesteeringute osatähtsus, moodustades vastavalt 50% ja 42%. Absoluutarvestuses vähenesid igat liiki investeeringukapitali positsioonid, v.a otseinvesteeringute oma. Otseinvesteeringud ulatusid nii 2008. aasta IV kvartali kui ka 2009. aasta I kvartali lõpus 177 miljardi kroonini. **Eestisse tehtud välismaiste otseinvesteeringute** puhul olid eelistatumad tegevusalad finantsvahendus (35%), kinnisvara, rentimine ja äritegevus (25%), töötlev tööstus (15%) ning hulgi- ja jaekaubandus (12%; vt tabel 3). Eestisse paigutasid otseinvesteeringuid põhiliselt Rootsi (40%) ja Soome (22%) investorid, väiksemas matus Hollandi, Taani ja Venemaa investorid.

Ka **Eesti investeeringute positsioon välismaal** kahanes I kvartali jooksul 10 miljardi krooni võrra (4%) ning oli kvartali lõpus 231 miljardit krooni. Nii nagu Eestisse tehtud välisinvesteeringute puhul, hõlmasid

Tabel 3. Otseinvesteeringupositsioon tegevusalade ja riikide kaupa (%)

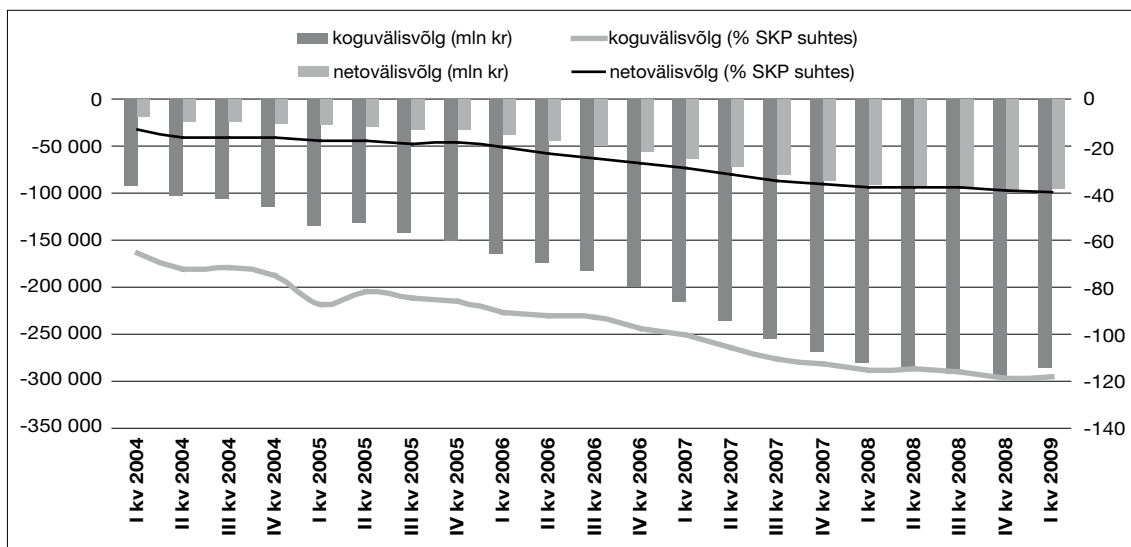
Eestis			Välismaal		
Tegevusalad					
	31.12.2008	31.03.2009		31.12.2008	31.03.2009
Finantsvahendus	35,3	34,9	Kinnisvara, rentimine ja äritegevus	35,1	37,6
Kinnisvara, rentimine ja äritegevus	23,8	25,2	Finantsvahendus	37,4	35,5
Töötlev tööstus	14,3	14,7	Veondus, laondus ja side	11,4	11,8
Hulgi- ja jaekaubandus; remont	12,6	12,1	Hulgi- ja jaekaubandus; remont	6,5	5,4
Veondus, laondus ja side	6,1	4,7	Töötlev tööstus	3,8	3,6
Muud	7,9	8,4	Muud	5,8	6,1
Kokku	100,0	100,0	Kokku	100,0	100,0
Riigid					
	31.12.2008	31.03.2009		31.12.2008	31.03.2009
Rootsi	40,1	39,9	Läti	32,0	31,6
Soome	22,2	22,3	Leedu	28,1	27,6
Holland	7,2	7,3	Küpros	9,8	10,7
Taani	3,7	3,7	Soome	5,4	5,2
Venemaa	3,3	3,5	Venemaa	4,5	4,6
Ülejäänud riigid	23,5	23,3	Ülejäänud riigid	20,2	20,3
Kokku	100,0	100,0	Kokku	100,0	100,0

ka Eesti välismaiste investeringute positsioonis peamise osa finantsvahenduse (59%) ning kinnisvara, rentimise ja äritegevuse investorid (14%). Eesti investorite välismaale tehtud investeringud on paigutatud paljudesse erinevatesse riikidesse. Enim on eelistatud Lätit (14% välisinvesteeringute positsioonist), Leedut (11%) ning Saksamaad (11%).

Eesti investorite välisinvesteeringute positsiooni struktuurimuutused olid sarnased Eestisse tehtud välisinvesteeringute struktuurimuutustega. Nimelt vähenes muu investeeringukapitali osakaal ja kasvas otseinvesteeringute oma, kusjuures otseinvesteeringute kogusumma jäi praktiliselt samaks (74 miljardit krooni). Muu investeeringukapital hõlmas välisinvesteeringute positsioonist 32% ja otseinvesteeringud samuti 32%.

Tabel 4. Eesti välisvõlg (mln kr)

	31.12.2008	%	31.03.2009	%
VÕLAKOHUSTUSED				
I. Valitsemissektor	7 671,1	2,6	9 527,3	3,3
Lühiajalised	0,7		1,9	
Pikaajalised	7 670,4	2,6	9 525,5	3,3
II. Keskpank	139,5	0,0	113,3	0,0
Lühiajalised	100,7	0,0	112,0	0,0
Pikaajalised	38,8	0,0	1,3	0,0
III. Krediidiasutused	169 715,6	57,0	159 826,1	55,5
Lühiajalised	85 547,4	28,7	79 034,1	27,5
Pikaajalised	84 168,2	28,3	80 792,0	28,1
IV. Muud sektorid	66 895,0	22,5	65 469,2	22,7
Lühiajalised	26 024,1	8,7	24 695,1	8,6
Pikaajalised	40 870,9	13,7	40 774,1	14,2
V. Otseinvesteeringud: grupisisesed võlad	53 430,5	17,9	52 969,2	18,4
KOGUVÄLISVÕLG	297851,7	100,0	287905,1	100,0
VÖLANÕUDED				
I. Valitsemissektor	19 517,3	9,7	17 662,1	9,2
Lühiajalised	6 898,0	3,4	4 721,3	2,5
Pikaajalised	12 619,3	6,3	12 940,8	6,8
II. Keskpank	44 019,9	22,0	41 478,9	21,6
Lühiajalised	29 755,2	14,9	27 502,7	14,4
Pikaajalised	14 264,7	7,1	13 976,1	7,3
III. Krediidiasutused	46 340,8	23,1	41 402,2	21,6
Lühiajalised	38 044,4	19,0	33 212,7	17,3
Pikaajalised	8 296,4	4,1	8 189,4	4,3
IV. Muud sektorid	43 961,3	21,9	43 651,6	22,8
Lühiajalised	31 711,4	15,8	31 824,5	16,6
Pikaajalised	12 249,9	6,1	11 827,1	6,2
V. Otseinvesteeringud: grupisisesed võlad	46 515,4	23,2	47 455,8	24,8
VÖLANÕUDED KOKKU	200 354,6	100,0	191 650,5	100,0
NETOVÄLISVÕLG (võlanõuded miinus võlakohustused)				
I. Valitsemissektor	11 846,1		8 134,8	
Lühiajaline	3 517,6		-495,9	
Pikaajaline	8 328,5		8 630,7	
II. Keskpank	43 880,4		41 365,6	
Lühiajaline	29 654,5		27 390,8	
Pikaajaline	14 225,9		13 974,8	
III. Krediidiasutused	-123 374,8		-118 423,9	
Lühiajaline	-47 503,0		-45 821,3	
Pikaajaline	-75 871,8		-72 602,6	
IV. Muud sektorid	-22 933,7		-21 817,6	
Lühiajaline	5 687,3		7 129,4	
Pikaajaline	-28 621,0		-28 947,0	
V. Otseinvesteeringud: grupisisesed võlad	-6 915,1		-5 513,4	
NETOVÄLISVÕLG KOKKU	-97 497,1		-96 254,6	



Joonis 1. Eesti majanduse kogu- ja netovälisvõlg

Aktiivsemad **välismaale otseinvesteeringud** olid kinnisvara, rentimise ja äritegevuse (38%), finantsvahenduse (36%) ning veonduse, laonduse ja side investorid (12%; vt tabel 3). Ligi 60% Eesti otseinvesteeringutest oli paigutatud Lähti ja Leetu ning 11% Kuprosole.

Väliskohustuste ülekaalu tõttu oli Eesti netoinvesteeringupositsioon 2009. aasta I kvartali lõpus 189 miljardi krooni ulatuses negatiivne. Sellest 60% moodustas pikaajaline kapital.

Eesti kõigi sektorite võlakohustused vähenesid 2009. aasta I kvartalis 10 miljardi krooni võrra (3%) ja ulatusid kvartali lõpus 288 miljardi kroonini, ületades sisemajanduse koguprodukti (SKP) 19% võrra. Koguvälisvõlga vähendasid peamiselt krediitiasutused, mille osakaal võlas hõlmas 56%. Valitsemissektori võlg moodustas koguvälisvõlast 3%. Võla iseloomuga välisnõuete ja -kohustuste vahe ehk netovälisvõlg vähenes 1% ning ulatus 96 miljardi kroonini (vt tabel 4 ja joonis 1). Netovälisvõlg oli 40% SKPst. Koguvälisvõlg moodustas 68% väliskohustuste mahust. Jättes kõrvale otseinvesteeringutevõtete grupisisesed võlad, hõlmasid 56% koguvälisvõlast pikaajalised võlakohustused. Võlanõuetest kolmandik olid pikaajalised.

* * * * *

Eesti rahvusvaheline investeeringupositsioon ja koguvälisvõlg seisuga 30. juuni 2009 avaldatakse Eesti Panga koduleheküljel (<http://www.eestipank.info>) 15. septembril 2009 kell 12.

Avaldamisel või tsiteerimisel palume viidata allikale.

Eesti Panga rahvusvaheliste ja avalike suhete osakond