



15. september 2009

## EESTI RAHVUSVAHELINE INVESTEERIMISPOSITSIOON JA KOGUVÄLISVÖLG 30. juunil 2009

2009. aasta II kvartalis vähenesid Eestisse tehtud välisinvesteeringud 14 miljardi krooni võrra (3%), ulatudes 407 miljardi kroonini (vt tabel 1). Neist 57% oli paigutatud finantsvahendusse, 16% kinnisvarasse, rentimisse ja äritegevusse, 8% töötlevasse tööstusse ning 7% hulgi- ja jaekaubandusse (vt tabel 2). Välisinvesteeringud pärinesid peamiselt Rootsist (36%) ja Soomest (22%). Välisinvesteeringute positsioon Eestis vähenes kolmandat kvartalit järjest ja selle põhjuseks oli valdavalt otseinvesteeringute ja muu investeeringukapitali positsioonide kahanemine.

**Tabel 1. Eesti rahvusvaheline investeerimispositsioon (mln kr)**

	31.03.2009	%	30.06.2009	%
<b>VÄLISNÕUDED (VÄLISAKTIVA)</b>				
<b>Otseinvesteeringud välismaal</b>	<b>74 733,6</b>	<b>32,3</b>	<b>72 264,2</b>	<b>32,2</b>
Aksia- või osakapital ja reinvesteeringud tulu	52 778,2	22,8	46 872,5	20,9
Muu otseinvesteeringukapital	21 955,4	9,5	25 391,6	11,3
<b>Portfelliinvesteeringud</b>	<b>41 110,5</b>	<b>17,8</b>	<b>48 238,7</b>	<b>21,5</b>
Omandiväärtpaberid	12 026,8	5,2	13 904,6	6,2
Võlaväärtpaberid	29 083,7	12,6	34 334,1	15,3
Võlakirjad	20 700,2	8,9	20 959,4	9,3
Rahaturuinstrumentid	8 383,5	3,6	13 374,7	6,0
<b>Tuletisinstrumentid</b>	<b>669,5</b>	<b>0,3</b>	<b>525,5</b>	<b>0,2</b>
<b>Muud investeeringud</b>	<b>73 342,2</b>	<b>31,7</b>	<b>61 459,6</b>	<b>27,4</b>
Kaubanduskrediit	16 086,3	7,0	15 810,3	7,0
Laenud	18 320,1	7,9	12 257,6	5,5
Pikaajalised	9 708,7	4,2	9 484,8	4,2
Lühiajalised	8 611,4	3,7	2 772,8	1,2
Sularaha ja hoiused	34 380,4	14,9	28 661,8	12,8
Muud nõuded	4 555,3	2,0	4 730,0	2,1
<b>Reservvara</b>	<b>41 579,6</b>	<b>18,0</b>	<b>42 065,0</b>	<b>18,7</b>
<b>VÄLISNÕUDED KOKKU</b>	<b>231 435,4</b>	<b>100,0</b>	<b>224 553,1</b>	<b>100,0</b>
<b>VÄLISKOHUSTUSED (VÄLISPASSIVA)</b>				
<b>Otseinvesteeringud Eestis</b>	<b>177 624,1</b>	<b>42,1</b>	<b>168 562,7</b>	<b>41,4</b>
Aksia- või osakapital ja reinvesteeringud tulu	149 669,5	35,5	143 008,2	35,1
Muu otseinvesteeringukapital	27 954,6	6,6	25 554,5	6,3
<b>Portfelliinvesteeringud</b>	<b>31 479,7</b>	<b>7,5</b>	<b>31 523,6</b>	<b>7,7</b>
Omandiväärtpaberid	7 344,3	1,7	7 834,3	1,9
Võlaväärtpaberid	24 135,4	5,7	23 689,3	5,8
Võlakirjad	24 021,9	5,7	23 576,3	5,8
Rahaturuinstrumentid	113,5	0,0	113,1	0,0
<b>Tuletisinstrumentid</b>	<b>774,2</b>	<b>0,2</b>	<b>959,7</b>	<b>0,2</b>
<b>Muud investeeringud</b>	<b>211 880,0</b>	<b>50,2</b>	<b>206 371,1</b>	<b>50,7</b>
Kaubanduskrediit	12 519,3	3,0	11 826,3	2,9
Laenud	46 915,3	11,1	45 301,6	11,1
Pikaajalised	34 552,5	8,2	31 499,7	7,7
Lühiajalised	12 362,8	2,9	13 801,9	3,4
Sularaha ja hoiused	144 902,7	34,4	140 519,7	34,5
Muud kohustused	7 542,7	1,8	8 723,6	2,1
<b>VÄLISKOHUSTUSED KOKKU</b>	<b>421 758,0</b>	<b>100,0</b>	<b>407 417,1</b>	<b>100,0</b>
<b>RAHVUSVAHELINE NETOINVESTEERIMISPOSITSIOON</b>	<b>-190 322,6</b>		<b>-182 864,0</b>	
Pikaajaline	<b>-111 856,6</b>		<b>-102 788,0</b>	
Lühiajaline	<b>-78 466,0</b>		<b>-80 076,0</b>	

**Tabel 2. Rahvusvaheline investeerimispositsioon tegevusalade ja riikide kaupa (%)**

Nõuded			Kohustused		
Tegevusalad					
	31.03.2009	30.06.2009		31.03.2009	30.06.2009
Finantsvahendus	59,2	58,9	Finantsvahendus	57,7	57,0
Kinnisvara, rentimine ja äritegevus	14,2	14,4	Kinnisvara, rentimine ja äritegevus	15,4	15,5
Avalik haldus ja riigikaitse; kohustuslik sotsiaalkindlustus	7,7	6,8	Töötlev tööstus	7,5	7,6
Hulgi- ja jaekaubandus; remont	6,3	6,5	Hulgi- ja jaekaubandus; remont	7,3	7,4
Veondus, laondus ja side	5,3	5,9	Veondus, laondus ja side	4,4	4,3
Muud	7,3	7,5	Muud	7,7	8,1
Kokku	100,0	100,0	Kokku	100,0	100,0
Riigid					
	31.03.2009	30.06.2009		31.03.2009	30.06.2009
Läti	13,7	13,0	Rootsi	37,8	36,3
Leedu	11,1	10,8	Soome	20,4	21,6
Saksamaa	10,5	9,0	Suurbritannia	6,3	6,4
Soome	6,2	6,4	Taani	5,1	4,4
Prantsusmaa	5,2	6,2	Holland	3,5	3,7
Ülejäänud riigid	53,3	54,5	Ülejäänud riigid	27,0	27,6
Kokku	100,0	100,0	Kokku	100,0	100,0

**Eestisse paigutatud välisinvesteeringute positsiooni** struktuuris olulisi muutusi ei toimunud. Otseinvesteeringute osakaal langes pisut ja muu kapitali osatähtsus kasvas, moodustades vastavalt 41% ja 51%. Absoluut-arvestuses vähenesid otseinvesteeringute ja muu kapitali positsioonid. **Eestisse tehtud otseinvesteeringud** vähenesid kvartali jooksul 5% ja olid 2009. aasta II kvartali lõpus 169 miljardit krooni. Välismaiste otseinvesteeringute puhul olid eelistatumad tegevusalad finantsvahendus (33%), kinnisvara, rentimine ja äritegevus (27%), töötlev tööstus (15%) ning hulgi- ja jaekaubandus (12%; vt tabel 3). Eestisse paigutasid otseinvesteeringuid põhiliselt Rootsi (38%) ja Soome (24%) investorid, väiksemas mahus ka Hollandi, Venemaa ja Taani investorid.

**Eesti investeeringute positsioon välismaal** kahanes II kvartalis 3% ning oli kvartali lõpus ligi 225 miljardit krooni. Nii nagu Eestisse tehtud välisinvesteeringute puhul, hõlmasid ka Eesti välismaiste investeeringute positsioonis peamise osa finantsvahenduse (59%) ning kinnisvara, rentimise ja äritegevuse investorid (14%). Eesti investorite välismaale tehtud investeeringud on paigutatud paljudesse erinevatesse riikidesse. Enim on eelistatud Lätit (13% välisinvesteeringute positsioonist), Leedut (11%) ja Saksamaad (9%).

**Tabel 3. Otseinvesteeringupositsioon tegevusalade ja riikide kaupa (%)**

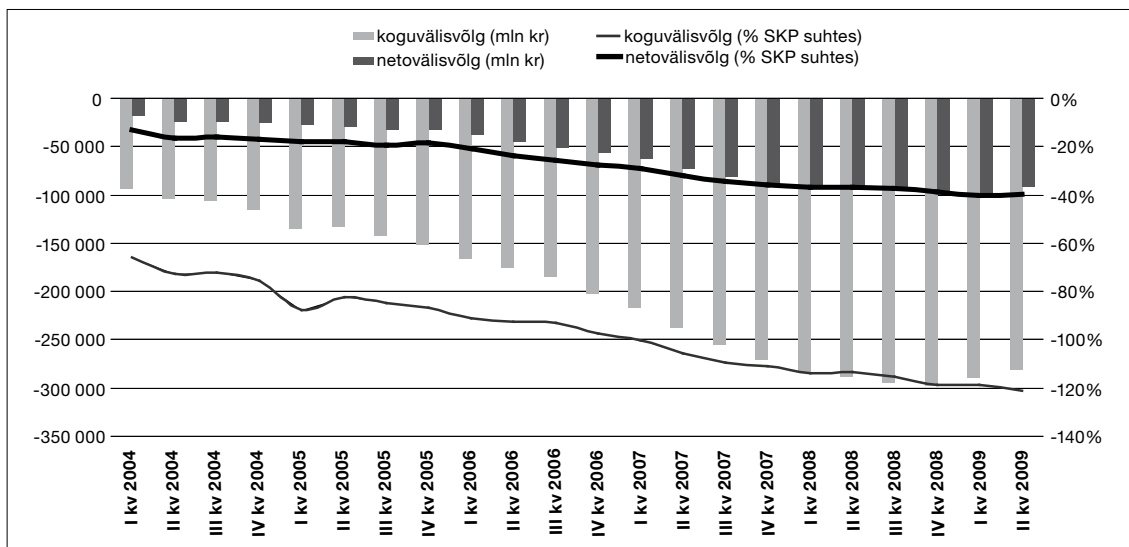
Eestis			Välismaal		
Tegevusalad					
	31.03.2009	30.06.2009		31.03.2009	30.06.2009
Finantsvahendus	34,9	32,8	Kinnisvara, rentimine ja äritegevus	37,0	38,9
Kinnisvara, rentimine ja äritegevus	25,3	26,6	Finantsvahendus	36,6	33,5
Töötlev tööstus	14,6	15,1	Veondus, laondus ja side	11,4	12,7
Hulgi- ja jaekaubandus; remont	12,2	12,3	Hulgi- ja jaekaubandus; remont	5,6	5,2
Veondus, laondus ja side	4,8	5,0	Töötlev tööstus	3,7	3,8
Muud	8,2	8,3	Muud	5,7	5,9
Kokku	100,0	100,0	Kokku	100,0	100,0
Riigid					
	31.03.2009	30.06.2009		31.03.2009	30.06.2009
Rootsi	40,0	37,9	Läti	31,5	30,3
Soome	22,2	23,5	Leedu	28,3	28,0
Holland	7,5	8,1	Küpros	10,3	11,4
Venemaa	3,5	3,7	Soome	5,3	4,9
Taani	3,7	3,4	Venemaa	4,6	4,8
Ülejäänud riigid	23,1	23,5	Ülejäänud riigid	20,0	20,7
Kokku	100,0	100,0	Kokku	100,0	100,0

Eesti investorite välisinvesteeringute positsiooni struktuuris toimusid märgatavad muutused. Nimelt vähenes muu investeeringukapitali osakaal ja kasvas portfelliinvesteeringute tähtsus. Mõlemal juhul olid selle taga põhiliselt krediidiasutused. Otseinvesteeringute positsioon välismaal vähenes 3% ning oli kvartali lõpus 72 miljardit krooni. Otseinvesteeringud hõlmasid välisinvesteeringute positsioonist 32%, muu investeeringukapital 27% ja portfelliinvesteeringud 22%. Aktiivsemad **välismaale otseinvesteeringud** olid kinnisvara, rentimise ja äritegevuse (39%), finantsvahenduse (34%) ning veonduse, laonduse ja side investorid (13%; vt tabel 3). Ligi 60% Eesti otseinvesteeringutest oli paigutatud Lähti ja Leetu ning 11% Küprosele.

**Väliskohustuste ülekaalu tõttu oli Eesti netoinvesteeringupositsioon 2009. aasta II kvartali lõpus 183 miljardi krooni ulatuses negatiivne, olles kvartaliga vähenenud 4%. Sellest 56% moodustas pikaajaline kapital.**

**Tabel 4. Eesti välisvõlg (mln kr)**

	31.03.2009	%	30.06.2009	%
<b>VÕLAKOHUSTUSED</b>				
<b>I. Valitsemisector</b>	<b>10 130,1</b>	<b>3,5</b>	<b>10 608,0</b>	<b>3,8</b>
Lühiajalised	1,9		3,0	
Pikaajalised	10 128,3	3,5	10 605,0	3,8
<b>II. Keskpang</b>	<b>113,3</b>	<b>0,0</b>	<b>62,5</b>	<b>0,0</b>
Lühiajalised	112,0	0,0	62,2	0,0
Pikaajalised	1,3	0,0	0,3	0,0
<b>III. Krediidiasutused</b>	<b>159 826,1</b>	<b>55,2</b>	<b>155 772,7</b>	<b>55,4</b>
Lühiajalised	79 034,1	27,3	72 835,2	25,9
Pikaajalised	80 792,0	27,9	82 937,5	29,5
<b>IV. Muud sektorid</b>	<b>65 945,9</b>	<b>22,8</b>	<b>63 617,2</b>	<b>22,6</b>
Lühiajalised	25 200,2	8,7	26 180,3	9,3
Pikaajalised	40 745,7	14,1	37 436,9	13,3
<b>V. Otseinvesteeringud: grupisisesed võlad</b>	<b>53 462,4</b>	<b>18,5</b>	<b>51 114,8</b>	<b>18,2</b>
<b>KOGUVÄLISVÕLG</b>	<b>289 477,8</b>	<b>100,0</b>	<b>281 175,2</b>	<b>100,0</b>
<b>VÕLANÕUDED</b>				
<b>I. Valitsemisector</b>	<b>17 502,0</b>	<b>9,1</b>	<b>15 063,5</b>	<b>8,0</b>
Lühiajalised	4 561,2	2,4	3 335,1	1,8
Pikaajalised	12 940,8	6,8	11 728,4	6,2
<b>II. Keskpang</b>	<b>41 478,9</b>	<b>21,7</b>	<b>41 993,6</b>	<b>22,3</b>
Lühiajalised	27 502,7	14,4	37 816,7	20,0
Pikaajalised	13 976,1	7,3	4 176,9	2,2
<b>III. Krediidiasutused</b>	<b>41 402,2</b>	<b>21,6</b>	<b>37 183,0</b>	<b>19,7</b>
Lühiajalised	33 212,7	17,4	28 303,3	15,0
Pikaajalised	8 189,4	4,3	8 879,8	4,7
<b>IV. Muud sektorid</b>	<b>43 508,0</b>	<b>22,7</b>	<b>43 542,9</b>	<b>23,1</b>
Lühiajalised	31 634,6	16,5	31 129,9	16,5
Pikaajalised	11 873,4	6,2	12 413,0	6,6
<b>V. Otseinvesteeringud: grupisisesed võlad</b>	<b>47 463,1</b>	<b>24,8</b>	<b>50 951,9</b>	<b>27,0</b>
<b>VÕLANÕUDED KOKKU</b>	<b>191 354,2</b>	<b>100,0</b>	<b>188 734,9</b>	<b>100,0</b>
<b>NETOVÄLISVÕLG (võlanõuded miinus võlakohustused)</b>				
<b>I. Valitsemisector</b>	<b>7 371,9</b>		<b>4 455,5</b>	
Lühiajaline	-656,0		-2 453,8	
Pikaajaline	8 027,9		6 909,3	
<b>II. Keskpang</b>	<b>41 365,6</b>		<b>41 931,1</b>	
Lühiajaline	27 390,8		37 754,5	
Pikaajaline	13 974,8		4 176,6	
<b>III. Krediidiasutused</b>	<b>-118 423,9</b>		<b>-118 589,7</b>	
Lühiajaline	-45 821,3		-44 532,0	
Pikaajaline	-72 602,6		-74 057,8	
<b>IV. Muud sektorid</b>	<b>-22 437,9</b>		<b>-20 074,3</b>	
Lühiajaline	6 434,4		4 949,6	
Pikaajaline	-28 872,3		-25 023,9	
<b>V. Otseinvesteeringud: grupisisesed võlad</b>	<b>-5 999,2</b>		<b>-162,9</b>	
<b>NETOVÄLISVÕLG KOKKU</b>	<b>-98 123,6</b>		<b>-92 440,3</b>	



**Joonis 1. Eesti majanduse kogu- ja netovälisvõlg**

**Eesti kõigi sektorite võlakohustused vähenesid 2009. aasta II kvartalis 8 miljardi krooni võrra (3%) ja ulatusid kvartali lõpus 281 miljardi kroonini, ületades sisemajanduse koguprodukti (SKP) 21% võrra.** Koguvälisvõla vähenemise taga olid nii krediidiasutused, muud sektorid kui ka otseinvesteeringusuhetes olevate ettevõtete grupisisene laenamine. Krediidiasutuste osakaal koguvälisvõlas oli 55%. Valitsemissektori võlg moodustas koguvälisvõlast 4%. Võlaiseloomuga välisnõuete ja -kohustuste vahe ehk netovälisvõlg vähenes 6% ehk 92 miljardi kroonini (vt tabel 4 ja joonis 1). Netovälisvõlg ulatus 40%ni SKPst. Koguvälisvõlg moodustas 69% väliskohustuste mahust. Jättes kõrvale otseinvesteeringuettevõtete grupisisesed võlad, hõlmasid 57% koguvälisvõlast pikaajalised võlakohustused. Võlanõuetest 27% olid pikaajalised.

\* \* \* \* \*

**Eesti rahvusvaheline investeerimispositsioon ja koguvälisvõlg seisuga 30. september 2009 avaldatakse Eesti Panga koduleheküljel (<http://www.eestipank.info>) 16. detsembril 2009 kell 12.**

Avaldamisel või tsiteerimisel palume viidata allikale.

Eesti Panga rahvusvaheliste ja avalike suhete osakond