



30. märts 2009

EESTI RAHVUSVAHELINE INVESTEERIMISPOSITSIOON JA KOGUVÄLISVÖLG 31. detsembril 2008

2008. aasta jooksul kasvasid Eestisse tehtud välisinvesteeringud 3% ning ulatusid 436 miljardi kroonini (vt tabel 1). Neist ligi 60% oli paigutatud finantsvahendusse (v.a kindlustus- ja pensionifondid), 7% kinnisvaraalasesse tegevusse, 6% hulgikaubandusse ning 5% muusse äritegevusse (vt tabel 2). Valdavalt pärinesid investeeringud Rootsist (39%) ja Soomest (20%). Kvartalite lõikes suurenes välisinvesteeringute positsioon III kvartalini, kuid vähenes seejärel IV kvartalis.

Tabel 1. Eesti rahvusvaheline investeerimispositsioon (mln kr)

	31.12.2007	%	31.12.2008	%
VÄLISNÕUDED (VÄLISAKTIVA)				
Otseinvesteeringud välismaal	63 681,1	26,3	74 596,3	30,7
Aktsi- või osakapital ja reinvesteeritud tulu	50 291,7	20,7	53 545,3	22,1
Muu otseinvesteeringukapital	13 389,4	5,5	21 050,9	8,7
Portfelliinvesteeringud	66 787,1	28,4	42 712,3	17,6
Omandiväärtpaberid	31 253,5	12,9	12 851,7	5,3
Võlaväärtpaberid	37 533,7	15,5	29 860,6	12,3
Võlakirjad	23 503,3	9,7	20 638,5	8,5
Rahaturuinstrumendid	14 030,4	5,8	9 222,1	3,8
Tuletisinstrumendid	1 466,5	0,6	854,6	0,4
Muud investeeringud	73 492,4	30,3	80 266,6	33,1
Kaubanduskrediit	14 831,4	6,1	17 307,0	7,1
Laenud	31 632,3	13,0	18 144,1	7,5
Pikaajalised	9 723,9	4,0	9 824,6	4,0
Lühiajalised	21 908,3	9,0	8 319,5	3,4
Sularaha ja hoiused	25 271,9	10,4	41 073,1	16,9
Muud nõuded	1 756,9	0,7	3 742,4	1,5
Reservvara	35 025,1	14,4	44 175,9	18,2
VÄLISNÕUDED KOKKU	242 452,3	100,0	242 605,7	100,0
VÄLISKOHUSTUSED (VÄLISPASSIVA)				
Otseinvesteeringud Eestis	177 311,3	42,0	182 251,5	41,8
Aktsi- või osakapital ja reinvesteeritud tulu	150 657,2	35,7	154 125,2	35,3
Muu otseinvesteeringukapital	26 654,1	6,3	28 126,3	6,5
Portfelliinvesteeringud	48 809,5	11,6	32 499,8	7,5
Omandiväärtpaberid	25 858,2	6,1	8 119,2	1,9
Võlaväärtpaberid	22 951,3	5,4	24 380,6	5,6
Võlakirjad	22 886,6	5,4	24 299,1	5,6
Rahaturuinstrumendid	64,7	0,0	81,5	0,0
Tuletisinstrumendid	502,9	0,1	735,3	0,2
Muud investeeringud	195 387,5	46,3	220 550,1	50,6
Kaubanduskrediit	13 541,4	3,2	14 832,3	3,4
Laenud	110 910,6	26,3	46 961,3	10,8
Pikaajalised	89 889,6	21,3	34 891,8	8,0
Lühiajalised	21 021,0	5,0	12 069,5	2,8
Sularaha ja hoiused	68 358,3	16,2	152 637,9	35,0
Muud kohustused	2 577,2	0,6	6 118,6	1,4
VÄLISKOHUSTUSED KOKKU	422 011,3	100,0	436 036,7	100,0
RAHVUSVAHELINE NETOINVESTEERIMISPOSITSIOON	-179 559,0		-193 431,0	
Pikaajaline	-170 063,6		-111 739,1	
Lühiajaline	-9 495,4		-81 691,9	

Tabel 2. Rahvusvaheline investeerimispositsioon tegevusalade ja riikide lõikes (%)

Nõuded			Kohustused		
Tegevusalad					
	31.12.2007	31.12.2008		31.12.2007	31.12.2008
Finantsvahendus*	54,0	52,1	Finantsvahendus*	58,0	59,1
Muu äritegevus	5,4	8,7	Kinnisvaraalaane tegevus	6,3	7,3
Avalik haldus ja riigikaitse; kohustuslik sotsiaalkindlustus	9,0	8,1	Hulgi- ja vahenduskaubandus**	5,3	5,5
Hulgi- ja vahenduskaubandus**	5,7	6,1	Muu äritegevus	6,5	5,0
Kindlustus- ja pensionifondid***	6,7	5,9	Veondusega seotud tegevus- alad; reisibüroode tegevus	1,7	2,7
Muud	19,2	19,1	Muud	22,2	20,4
Kokku	100,0	100,0	Kokku	100,0	100,0
Riigid					
	31.12.2007	31.12.2008		31.12.2007	31.12.2008
Läti	11,6	13,2	Rootsi	38,4	38,6
Saksamaa	11,4	12,1	Soome	19,8	19,8
Leedu	9,9	11,5	Ühendkuningriik	7,1	6,3
Ühendkuningriik	7,6	5,7	Taani	5,7	5,8
Soome	6,0	5,5	Holland	2,6	3,2
Ülejäänud riigid	53,4	52,1	Ülejäänud riigid	26,4	26,3
Kokku	100,0	100,0	Kokku	100,0	100,0

* V.a kindlustus- ja pensionifondid

** V.a mootorsõidukid ja mootorrattad

*** V.a kohustuslik sotsiaalkindlustus

Eestisse paigutatud välisinvesteeringute positsiooni struktuuris langes aasta jooksul portfelliinvesteeringute ja samavõrra kasvas muude investeeringute osakaal. Muud investeeringud hõlmasid positsioonist ligi 51%, järgnesid otse- (42%) ja portfelliinvesteeringud (7%). Eestisse tehtud välisinvesteeringute mahu kasvu pidurdas eelkõige portfelliinvesteeringute positsiooni vähenemine kolmandiku võrra, mis oli valdavalt tingitud turuhinna langusest. **Eestisse tehtud välismaiste otseinvesteeringute** puhul olid eelistatumad tegevusalad finantsvahendus (v.a kindlustus- ja pensionifondid – 32%), kinnisvaraalaane tegevus (15%), muu äritegevus (9%) ning hulgikaubandus (8%; vt tabel 3). 40% kõigist Eestisse paigutatud otseinvesteeringutest on teinud Rootsi ja ligi neljandiku Soome investorid, väiksemas mahus ka Hollandi, Taani ja Venemaa investorid.

Eesti investeeringud välismaale aasta esimeses pooles küll kasvasid, kuid olid aasta lõpuks kahanenud 2007. aasta lõpu tasemele, moodustades 243 miljardit krooni. Välismaale paigutatud investeeringute positsioonist hõlmasid suurima osa (52%) finantsvahenduse investorid (v.a kindlustus- ja pensionifondid). Vähemal määral

Tabel 3. Otseinvesteeringupositsioon tegevusalade ja riikide lõikes (%)

Eestis			Välismaal		
Tegevusalad					
	31.12.2007	31.12.2008		31.12.2007	31.12.2008
Finantsvahendus*	31,0	32,2	Finantsvahendus*	39,5	36,8
Kinnisvaraalaane tegevus	13,8	14,7	Muu äritegevus	17,0	25,5
Muu äritegevus	11,9	9,1	Veetransport	8,2	9,9
Hulgi- ja vahenduskaubandus**	7,7	8,0	Kinnisvaraalaane tegevus	13,4	8,4
Veondusega seotud tegevusalad; reisibüroode tegevus	2,8	4,5	Hulgi- ja vahenduskaubandus**	6,2	5,6
Muud	32,9	31,5	Muud	15,7	13,9
Kokku	100,0	100,0	Kokku	100,0	100,0
Riigid					
	31.12.2007	31.12.2008		31.12.2007	31.12.2008
Rootsi	39,3	39,9	Läti	33,6	32,0
Soome	24,9	22,4	Leedu	30,0	29,1
Holland	5,6	6,8	Küpros	7,9	9,5
Taani	4,4	3,7	Soome	4,0	5,4
Venemaa	2,6	3,4	Venemaa	8,3	4,4
Ülejäänud riigid	23,1	23,7	Ülejäänud riigid	16,3	19,7
Kokku	100,0	100,0	Kokku	100,0	100,0

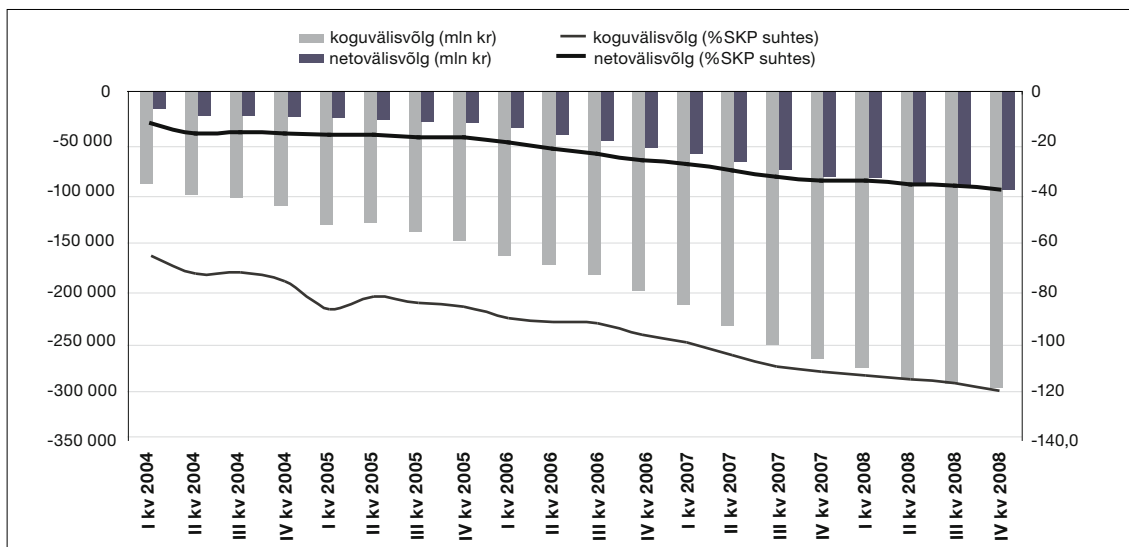
* V.a kindlustus- ja pensionifondid

** V.a mootorsõidukid ja mootorrattad

investeeringud muu äritegevuse, avaliku sektori, hulgikaubanduse ning kindlustus- ja pensionifondide investoriid. Eesti investorite välismaale tehtud investeeringud on paigutatud paljudesse erinevatesse riikidesse. Enim on eelistatud Lätit, Saksamaad ja Leedut.

Tabel 4. Eesti välisvõlg (mln kr)

	31.12.2007	%	31.12.2008	%
VÕLAKOHUSTUSED				
I. Valitsemissektor	3 451,5	1,3	7 269,2	2,4
Lühiajalised			2 978,2	
Pikaajalised	3 451,5	1,3	4 291,0	1,4
II. Keskpank	1 316,9	0,5	139,5	0,0
Lühiajalised	1 304,4	0,5	100,7	0,0
Pikaajalised	12,5	0,0	38,8	0,0
III. Krediidiasutused	152 972,3	57,0	169 687,7	56,9
Lühiajalised	55 628,6	20,7	85 547,4	28,7
Pikaajalised	97 343,6	36,2	84 140,4	28,2
IV. Muud sektorid	60 598,2	22,6	67 834,3	22,7
Lühiajalised	24 985,3	9,3	26 993,3	9,1
Pikaajalised	35 612,9	13,3	40 841,0	13,7
V. Otseinvesteeringud: grupisisesed võlad	50 245,1	18,7	53 296,5	17,9
KOGUVÄLISVÕLG	268584,0	100,0	298227,2	100,0
VÕLANÕUDED				
I. Valitsemissektor	21 759,1	11,9	19 529,4	9,7
Lühiajalised	7 279,0	4,0	6 910,1	3,4
Pikaajalised	14 480,1	7,9	12 619,3	6,3
II. Keskpank	34 889,5	19,1	44 019,9	22,0
Lühiajalised	21 144,4	11,6	29 755,2	14,9
Pikaajalised	13 745,1	7,5	14 264,7	7,1
III. Krediidiasutused	46 548,2	25,5	46 340,8	23,1
Lühiajalised	36 711,6	20,1	38 044,4	19,0
Pikaajalised	9 836,6	5,4	8 296,4	4,1
IV. Muud sektorid	42 697,8	23,3	44 238,8	22,1
Lühiajalised	31 229,6	17,1	32 114,8	16,0
Pikaajalised	11 468,2	6,3	12 124,0	6,1
V. Otseinvesteeringud: grupisisesed võlad	36 980,4	20,2	46 221,1	23,1
VÕLANÕUDED KOKKU	182 874,9	100,0	200 350,1	100,0
NETOVÄLISVÕLG (võlanõuded miinus võlakohustused)				
I. Valitsemissektor	18 307,6		12 260,2	
Lühiajaline	7 279,0		3 931,9	
Pikaajaline	11 028,6		8 328,3	
II. Keskpank	33 572,5		43 880,4	
Lühiajaline	19 839,9		29 654,5	
Pikaajaline	13 732,6		14 225,9	
III. Krediidiasutused	-106 424,1		-123 346,9	
Lühiajaline	-18 917,0		-47 503,0	
Pikaajaline	-87 507,1		-75 844,0	
IV. Muud sektorid	-17 900,4		-23 595,5	
Lühiajaline	6 244,4		5 121,5	
Pikaajaline	-24 144,8		-28 716,9	
V. Otseinvesteeringud: grupisisesed võlad	-13 264,7		-7 075,4	
NETOVÄLISVÕLG KOKKU	-85 709,0		-97 877,2	



Joonis 1. Eesti majanduse kogu- ja netovälisvõlg

Võrreldes 2007. aasta lõpuga kasvas 2008. aastal välismaale paigutatud investeeringute positsioonis otse- ja muude investeeringute osakaal, hõlmates sellest vastavalt 31% ja 33%. Eespool nimetatud põhjusel vähenes 11 protsendipunkti võrra portfelliinvesteeringute osatähtsus. **Välismaale tehtud otseinvesteeringute positsioon** kasvas 17%. Aktiivsemad välismaale otseinvesteeringud olid finantsvahenduse (v.a kindlustus- ja pensioonifondid – 37%) ning muu äritegevuse investorid (26%; vt tabel 3). Suurem osa (pisut üle 60%) Eesti otseinvesteeringutest välismaal oli paigutatud Balti riikidesse, väiksemas mahus ka Küprosele, Soome ja Venemaale. Venemaale tehtud otseinvesteeringute positsioon kahanes aasta jooksul 40%.

Väliskohustuste ülekaalu tõttu oli Eesti netoinvesteeringupositsioon 2008. aasta lõpus 193 miljardi krooni ulatuses negatiivne. Sellest 58% moodustas pikaajaline kapital.¹

Eesti kõigi sektorite võlakohustused kasvasid aastaga 11% ning olid aasta lõpus 298 miljardit krooni, ületades sisemajanduse koguprodukti (SKP) 20% võrra. Koguvälisvõlga suurendasid krediidiasutused ja muud sektorid, kusjuures esimeste osakaal koguvälisvõlas oli 57% ja viimaste oma 23%. Valitsemissektori võlg moodustas koguvõlast vaid 2,4%.² Võla iseloomuga välisnõuete ja -kohustuste vahe ehk **netovälisvõlg suurenes 14% ja ulatus 98 miljardi kroonini** (vt tabel 4 ja joonis 1). Netovälisvõlg hõlmas ligi 39% SKPst. Koguvälisvõlg moodustas 68% väliskohustuste mahust. Jättes kõrvale otseinvesteeringuettevõtete grupisisesed võlad, hõlmasid 53% koguvälisvõlast pikaajalised võlakohustused. Võlanõuetest olid pikaajalised 31%.

* * * * *

Eesti rahvusvaheline investeeringupositsioon ja koguvälisvõlg seisuga 31. märts 2009 avaldatakse Eesti Panga koduleheküljel (<http://www.eestipank.info>) 16. juunil 2009 kell 12.

Avaldamisel või tsiteerimisel palume viidata allikale.

Eesti Panga rahvusvaheliste ja avalike suhete osakond

¹ Euroopa Keskpanga soovitusel on pankadevahelised laenud tabelis 1 2008. aasta lõpu seisuga kirjendatud sularaha ja hoiuste all (varem pika- ja lühiajaliste laenude all). Sularaha ja hoiuseid käsitletakse investeeringupositsioonis kui lühiajalist kapitali, mistõttu netoinvesteeringupositsioonis langes oluliselt pikaajalise kapitali osakaal.

² Valitsemissektori välisvõla osakaalu kasv võrreldes varem avaldatud välisvõlaandmetega tuleneb meetodikamuutusest, mille järgi valitsemissektori välisvõla all kirjendatakse tekkepõhiselt ka abi ELi fondidest.