



8. september 2010

EESTI RAHVUSVAHELINE INVESTEERIMISPOSITSIOON JA KOGUVÄLISVÖLG 30. juunil 2010

2010. aasta II kvartali lõpus oli Eestisse paigutatud välisinvesteeringute positsioon sama suur kui eelmise kvartali lõpus – 420 miljardit krooni (vt tabel 1). Eestist välismaale paigutatud investeeringute positsioon hõlmas samal ajal 245 miljardit krooni, olles kvartaliga kasvanud 2%. Väliskohustuste (positsioon Eestis) ülekaalu tõttu võrreldes välisnõuetega (positsioon välismaal) oli Eesti netoinvesteeringu positsioon 2010. aasta II kvartali lõpus 176 miljardi krooni ulatuses negatiivne. Koguvälisvõlg ehk kõigi sektorite võlakohustused hõlmasid väliskohustustest 64% ehk 269 miljardit krooni, olles kvartaliga suurenenud 1%. Koguvälisvõlg suhtena SKPsse kvartali jooksul peaaegu ei muutunud ning oli kvartali lõpus SKPst 24% suurem (vt tabel 2 ja joonis 1). Võla iseloomuga välisnõuete ja -kohustuste vahe ehk netovälisvõlg kasvas kvartaliga 2% ning oli 73 miljardit krooni. Netovälisvõlg suhtena SKPsse hõlmas 34%.

Tabel 1. Eesti rahvusvaheline investeeringu positsioon (mln kr)

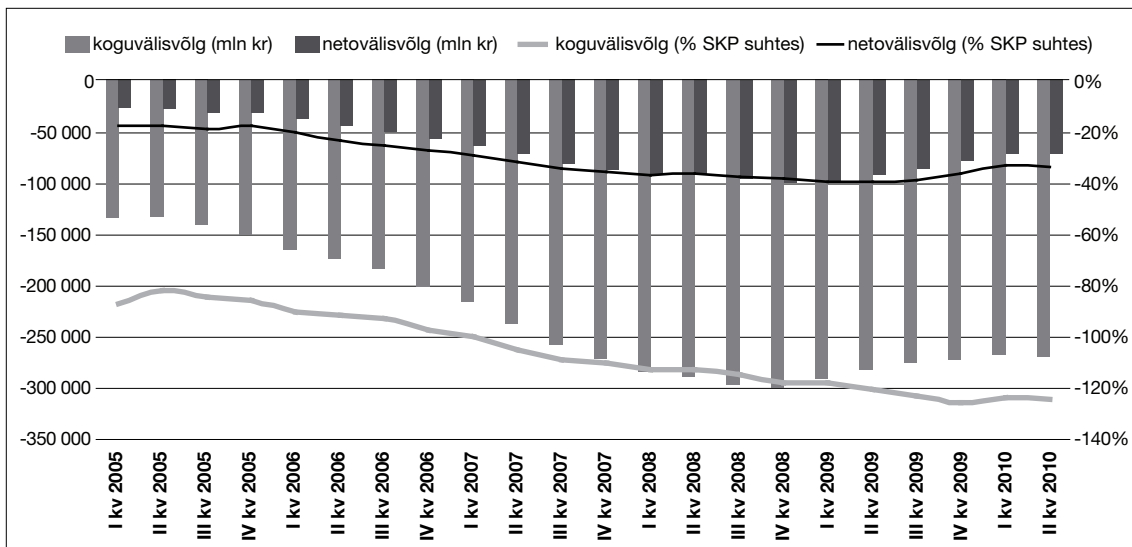
	31.03.2010	%	30.06.2010	%
VÄLISNÕUDED (VÄLISAKTIVA)				
Otseinvesteeringud välismaal	70 029,6	29,1	70 598,7	28,9
Aksia- või osakapital ja reinvesteeringud tulu	44 571,3	18,5	45 620,6	18,6
Muu otseinvesteeringukapital	25 458,2	10,6	24 978,2	10,2
Portfelliinvesteeringud	55 092,4	22,9	57 036,0	23,3
Omandiväärtpaberid	19 657,3	8,2	21 565,3	8,8
Võlaväärtpaberid	35 435,1	14,7	35 470,7	14,5
Võlakirjad	21 730,4	9,0	19 119,1	7,8
Rahaturuinstrumendid	13 704,7	5,7	16 351,6	6,7
Tuletisinstrumendid	530,1	0,2	444,8	0,2
Muud investeeringud	73 399,5	30,5	71 491,8	29,2
Kaubanduskrediit	18 809,8	7,8	20 711,7	8,5
Laenud	23 163,3	9,6	21 485,2	8,8
Pikaajalised	14 506,8	6,0	14 660,8	6,0
Lühiajalised	8 656,5	3,6	6 824,3	2,8
Sularaha ja hoised	26 734,3	11,1	25 204,8	10,3
Muud nõuded	4 692,1	1,9	4 090,2	1,7
Reservvara	41 665,4	17,3	45 130,2	18,4
VÄLISNÕUDED KOKKU	240 717,0	100,0	244 701,5	100,0
VÄLISKOHUSTUSED (VÄLISPASSIVA)				
Otseinvesteeringud Eestis	185 798,2	44,2	188 211,9	44,8
Aksia- või osakapital ja reinvesteeringud tulu	159 379,1	37,9	157 960,6	37,6
Muu otseinvesteeringukapital	26 419,1	6,3	30 251,3	7,2
Portfelliinvesteeringud	23 445,6	5,6	20 710,4	4,9
Omandiväärtpaberid	12 599,5	3,0	11 604,5	2,8
Võlaväärtpaberid	10 846,1	2,6	9 105,8	2,2
Võlakirjad	10 704,3	2,5	9 025,0	2,1
Rahaturuinstrumendid	141,8	0,0	80,8	0,0
Tuletisinstrumendid	846,9	0,2	904,3	0,2
Muud investeeringud	210 183,5	50,0	210 433,9	50,1
Kaubanduskrediit	12 678,0	3,0	14 892,7	3,5
Laenud	52 149,4	12,4	52 602,9	12,5
Pikaajalised	40 146,2	9,6	41 055,9	9,8
Lühiajalised	12 003,1	2,9	11 547,0	2,7
Sularaha ja hoised	135 495,8	32,2	133 489,7	31,8
Muud kohustused	9 860,4	2,3	9 448,6	2,2
VÄLISKOHUSTUSED KOKKU	420 274,2	100,0	420 260,5	100,0
RAHVUSVAHELINE NETOINVESTEERIMISPOSITSIOON	-179 557,2		-175 559,1	

Tabel 2. Eesti välisvõlg (mln kr)

	31.03.2010	%	30.06.2010	%
VÕLAKOHUSTUSED				
I. Valitsemissektor	12 782,5	4,8	12 263,1	4,6
Lühiajalised	2,6	0,0	1,6	0,0
Pikaajalised	12 779,8	4,8	12 261,5	4,6
II. Keskpang	1 396,4	0,5	2 013,4	0,7
Lühiajalised	302,2	0,1	841,4	0,3
Pikaajalised	1 094,2	0,4	1 172,0	0,4
III. Krediidiasutused	138 895,9	52,2	136 645,9	50,8
Lühiajalised	68 854,6	25,9	72 566,9	27,0
Pikaajalised	70 041,3	26,3	64 079,0	23,8
IV. Muud sektorid	67 954,9	25,6	68 617,3	25,5
Lühiajalised	24 920,3	9,4	26 249,4	9,8
Pikaajalised	43 034,6	16,2	42 367,9	15,8
V. Otseinvesteeringud: grupisisesed võlad	44 847,9	16,9	49 274,1	18,3
KOGUVÄLISVÕLG	265 877,5	100,0	268 813,9	100,0
VÕLANÕUDED				
I. Valitsemissektor	15 263,7	7,9	15 047,8	7,7
Lühiajalised	6 483,6	3,3	7 028,1	3,6
Pikaajalised	8 780,1	4,5	8 019,6	4,1
II. Keskpang	41 522,8	21,4	44 947,0	22,9
Lühiajalised	35 962,8	18,5	39 608,9	20,2
Pikaajalised	5 560,0	2,9	5 338,2	2,7
III. Krediidiasutused	37 402,8	19,3	34 880,1	17,8
Lühiajalised	27 868,6	14,3	25 219,6	12,9
Pikaajalised	9 534,1	4,9	9 660,5	4,9
IV. Muud sektorid	56 151,6	28,9	57 021,5	29,1
Lühiajalised	35 710,4	18,4	38 384,5	19,6
Pikaajalised	20 441,2	10,5	18 637,0	9,5
V. Otseinvesteeringud: grupisisesed võlad	43 887,1	22,6	44 001,0	22,5
VÕLANÕUDED KOKKU	194 227,9	100,0	195 897,5	100,0
NETOVÄLISVÕLG (võlanõuded miinus võlakohustused)				
I. Valitsemissektor	2 481,2		2 784,7	
Lühiajaline	6 481,0		7 026,5	
Pikaajaline	-3 999,8		-4 241,9	
II. Keskpang	40 126,4		42 933,7	
Lühiajaline	35 660,5		38 767,5	
Pikaajaline	4 465,9		4 166,2	
III. Krediidiasutused	-101 493,1		-101 765,8	
Lühiajaline	-40 985,9		-47 347,3	
Pikaajaline	-60 507,2		-54 418,5	
IV. Muud sektorid	-11 803,2		-11 595,8	
Lühiajaline	10 790,2		12 135,1	
Pikaajaline	-22 593,4		-23 730,9	
V. Otseinvesteeringud: grupisisesed võlad	-960,8		-5 273,1	
NETOVÄLISVÕLG KOKKU	-71 649,6		-72 916,4	

Eestisse tehtud välisinvesteeringute positsiooni struktuuris erilisi muutuseid ei toimunud. Poole nendest moodustasid muud investeeringud (kaubakrediit, laenud, sularaha ja hoiused), 45% otseinvesteeringud ning ülejäänud portfelliinvesteeringud ja tuletisinstrumendid. Kvartaliga suurenes 2% võrra otseinvesteeringute positsioon, portfelliinvesteeringute positsioon kahanes 12% võrra ning muude investeeringute positsioon jäi samaks.

Eestist **välismaale** tehtud investeeringute positsiooni struktuuris jäi samaks otseinvesteeringute ja portfelliinvesteeringute osakaal (vastavalt 29% ja 23%), kuid langes pisut muude investeeringute osatähtsus (29%). Välisnõuete kasvu taga oli põhiliselt reservvara suurenemine 8% võrra – reservid moodustasid välismaale tehtud investeeringutest 18%.



Joonis 1. Eesti majanduse kogu- ja netovälisvõlg

Eesti **koguvälisvõla** struktuuris hõlmas 51% krediitiasutuste välisvõlg, 25% muude sektorite, 18% otseinvesteeringusuhetes olevate äriühingute vahelised võlad, 5% valitsemissektori ning ligi 1% keskpanga välisvõlg. Välisvõla mõningase suurenemise taga on põhiliselt otseinvesteeringusuhetes olevate äriühingute võlgade 10% kasv. Koguvõlast 56% oli seotud Rootsi ja Soomega, millest omakorda 64% olid krediitiasutuste võlakohustused. Netovälisvõla põhjustasid eelkõige krediitiasutused ning väiksemal määral muude sektorite ja otseinvesteeringusuhetes olevad ettevõtted, kelle võlakohustused ületasid võlanõudeid vastavalt 102, 12 ja 5 miljardi krooni võrra. Samal ajal ületasid valitsuse ja keskpanga võlanõuded võlakohustusi vastavalt 3 ja 43 miljardi krooni võrra (viimasel juhul põhiliselt reservvara).

Eesti rahvusvahelise investeerimispositsiooni ning välisvõla üksikasjalikum statistika on olemas Eesti Panga kodulehel „Statistika“ rubriigis.

Eesti rahvusvaheline investeerimispositsioon ja koguvälisvõlg 30. september 2010 seisuga avaldatakse Eesti Panga koduleheküljel (<http://www.eestipank.ee>) 9. detsembril 2010 kell 12.

Avaldamisel või tsiteerimisel palume viidata allikale.

Eesti Panga rahvusvaheliste ja avalike suhete osakond