

11. märts 2011



EUROSÜSTEEM

EESTI RAHVUSVAHELINE INVESTEERIMISPOSITSIOON JA KOGUVÄLISVÕLG 31. detsembril 2010

2010. aasta lõpus moodustasid Eestisse paigutatud välisinvesteeringud kokku ligi 27 miljardit eurot (Eesti aastase SKPga võrreldes 185%) ning nende maht oli aastaga 3% kasvanud (vt tabel 1).

Välisvõlg moodustas Eestisse paigutatud välisinvesteeringutest 62% ehk 16,6 miljardit eurot, olles aastaga vähenenud 5%. Koguvälisvõlg suhtena SKPsse langes aasta jooksul 11 protsendipunkti võrra ning oli aastasest SKPst 14% suurem (vt tabel 2 ja joonis 1).

Tabel 1. Eesti rahvusvaheline investeerimispositsioon (mln eurot)

	31.12.2009	%	31.12.2010	%
VÄLISNÕUDED (VÄLISAKTIVA)				
Otseinvesteeringud välismaal	4 595,7	30,7	4 512,4	27,7
Aktsia- või osakapital ja reinvesteeringutud tulu	3 073,6	20,6	2 989,9	18,4
Muu otseinvesteeringukapital	1 522,0	10,2	1 522,5	9,4
Portfelliinvesteeringud	3 459,1	23,1	3 933,1	24,2
Omandiväärtpaberid	1 108,9	7,4	1 597,5	9,8
Võlaväärtpaberid	2 350,1	15,7	2 335,6	14,4
Võlakirjad	1 377,4	9,2	1 437,2	8,8
Rahaturuinstrumendid	972,7	6,5	898,4	5,5
Tuletisinstrumendid	29,6	0,2	33,6	0,2
Muud investeeringud	4 106,8	27,5	5 878,7	36,1
Kaubanduskrediit	935,4	6,3	1 584,7	9,7
Laenud	1 003,0	6,7	1 580,8	9,7
Pikaajalised	683,3	4,6	1 085,7	6,7
Lühiajalised	319,7	2,1	495,2	3,0
Sularaha ja hoiused	1 880,1	12,6	2 364,2	14,5
Muud nõuded	288,3	1,9	349,0	2,1
Reservvara	2 764,2	18,5	1 908,8	11,7
VÄLISNÕUDED KOKKU	14 955,3	100,0	16 266,5	100,0
VÄLISKOHUSTUSED (VÄLISPASSIVA)				
Otseinvesteeringud Eestis	11 283,2	43,1	12 269,1	45,6
Aktsia- või osakapital ja reinvesteeringutud tulu	9 741,6	37,2	10 660,3	39,6
Muu otseinvesteeringukapital	1 541,6	5,9	1 608,8	6,0
Portfelliinvesteeringud	1 284,1	4,9	1 457,2	5,4
Omandiväärtpaberid	587,8	2,2	912,0	3,4
Võlaväärtpaberid	696,3	2,7	545,2	2,0
Võlakirjad	689,7	2,6	541,4	2,0
Rahaturuinstrumendid	6,6	0,0	3,8	0,0
Tuletisinstrumendid	45,0	0,2	90,5	0,3
Muud investeeringud	13 542,5	51,8	13 083,6	48,6
Kaubanduskrediit	617,9	2,4	1 140,2	4,2
Laenud	3 101,5	11,9	3 421,8	12,7
Pikaajalised	2 472,8	9,5	2 450,4	9,1
Lühiajalised	628,7	2,4	971,3	3,6
Sularaha ja hoiused	9 265,3	35,4	7 738,7	28,8
Muud kohustused	557,8	2,1	782,9	2,9
VÄLISKOHUSTUSED KOKKU	26 154,8	100,0	26 900,3	100,0
RAHVUSVAHELINE NETOINVESTEERIMISPOSITSIOON	-11 199,5		-10 633,8	

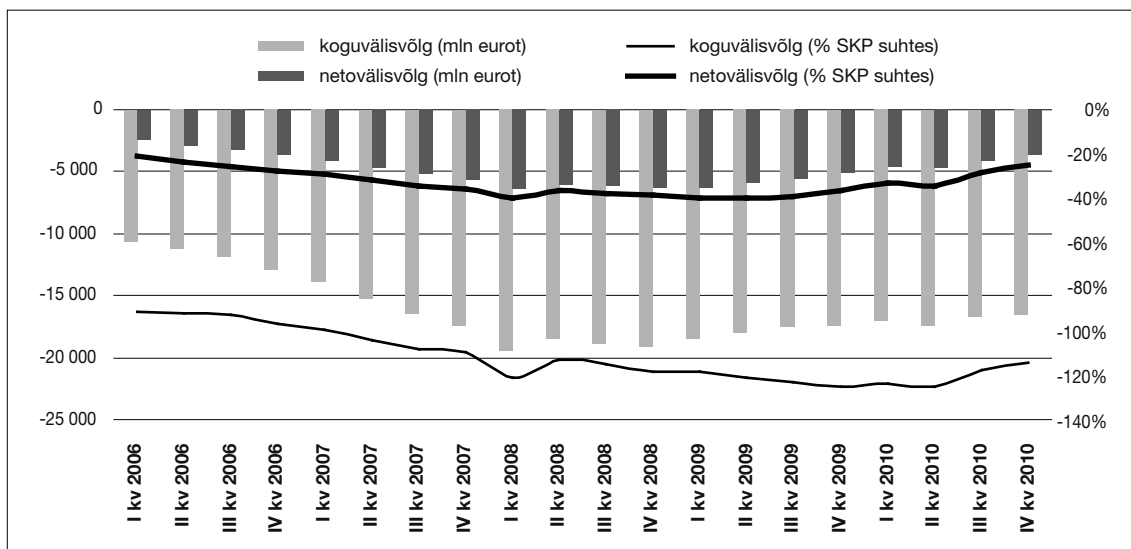
Eesti residentide poolt välismaale paigutatud investeringute kogumaht hõlmas 2010. aasta lõpus 16,3 miljardit eurot, olles aastaga kasvanud 9%.

Eesti netoinvesteeringu positsioon oli Eestisse paigutatud välisinvesteeringute ülekaalu tõttu võrreldes residentide poolt välismaale paigutatud investeringutega aasta lõpus 10,6 miljardi euro ulatuses negatiivne, vähenedes aasta jooksul 5%. Võla iseloomuga välisnõuete ja -kohustuste vahe ehk netovälisvõlg kahanes aastaga 29% ning oli 3,6 miljardit eurot. Netovälisvõlg suhtena SKPsse oli 25%.

Eestisse tehtud välisinvesteeringute positsiooni struktuuris toimusid märgatavad muutused, mis väljendusid eelkõige muude investeringute osakaalu languses ja otseinvesteeringute osakaalu tõusus. Aasta lõpus

Tabel 2. Eesti välisvõlg (mln eurot)

	31.12.2009	%	31.12.2010	%
VÕLAKOHUSTUSED				
I. Valitsemissektor	835,1	4,8	907,7	5,5
Lühiajalised	0,1		0,2	
Pikaajalised	835,0	4,8	907,5	5,5
II. Keskpang	79,0	0,5	80,4	0,5
Lühiajalised	11,5	0,1	8,3	0,1
Pikaajalised	67,4	0,4	72,1	0,4
III. Krediidiasutused	9 404,9	54,1	8 003,7	48,3
Lühiajalised	4 781,1	27,5	4 501,0	27,2
Pikaajalised	4 623,8	26,6	3 502,7	21,2
IV. Muud sektorid	3 919,8	22,5	4 637,1	28,0
Lühiajalised	1 277,1	7,3	2 148,6	13,0
Pikaajalised	2 642,7	15,2	2 488,4	15,0
V. Otseinvesteeringud: grupisisesed võlad	3 150,8	18,1	2 929,7	17,7
KOGUVÄLISVÕLG	17 389,5	100,0	16 558,5	100,0
VÕLANÕUDED				
I. Valitsemissektor	1 163,8	9,4	1 071,8	8,3
Lühiajalised	602,9	4,9	546,5	4,2
Pikaajalised	560,9	4,5	525,3	4,1
II. Keskpang	2 758,3	22,3	1 900,3	14,7
Lühiajalised	2 353,0	19,1	1 654,8	12,8
Pikaajalised	405,3	3,3	245,5	1,9
III. Krediidiasutused	2 469,7	20,0	2 761,1	21,3
Lühiajalised	1 809,4	14,7	2 001,6	15,4
Pikaajalised	660,3	5,3	759,5	5,9
IV. Muud sektorid	2 822,8	22,9	4 380,7	33,8
Lühiajalised	1 820,1	14,7	3 001,0	23,2
Pikaajalised	1 002,7	8,1	1 379,7	10,6
V. Otseinvesteeringud: grupisisesed võlad	3 131,2	25,4	2 843,5	21,9
VÕLANÕUDED KOKKU	12 345,7	100,0	12 957,3	100,0
NETOVÄLISVÕLG (võlanõuded miinus võlakohustused)				
I. Valitsemissektor	328,7		164,1	
Lühiajaline	602,8		546,3	
Pikaajaline	-274,1		-382,2	
II. Keskpang	2 679,3		1 819,9	
Lühiajaline	2 341,4		1 646,5	
Pikaajaline	337,9		173,4	
III. Krediidiasutused	-6 935,2		-5 242,6	
Lühiajaline	-2 971,7		-2 499,4	
Pikaajaline	-3 963,5		-2 743,2	
IV. Muud sektorid	-1 097,0		-256,4	
Lühiajaline	542,9		852,4	
Pikaajaline	-1 639,9		-1 108,8	
V. Otseinvesteeringud: grupisisesed võlad	-19,6		-86,3	
NETOVÄLISVÕLG KOKKU	-5 043,9		-3 601,2	



Joonis 1. Eesti majanduse kogu- ja netovälisvõlg

moodustasid 49% välisinvesteeringutest muud investeeringud (kaubanduskrediit, laenud, sularaha ja hoiused), 46% otseinvesteeringud ning ülejäänud oli portfelliinvesteeringud ja tuletisinstrumendid. Otseinvesteeringute positsioon kasvas aastaga 9% ja portfelliinvesteeringute positsioon 14%. Muude investeeringute positsioon vähenes 3%, eelkõige sularaha ja hoiuste arvel. Nimelt kasutasid pangad kohustusliku reservinõude alanemise tagajärjel vabanenud vahendeid oma võlakoozumise vähendamiseks.

Eestist **välismaale** tehtud investeeringute positsiooni struktuuris toimus samuti olulisi muutusi, mis olid osaliselt seotud pankade kohustusliku reservinõude alandamisega. Selle tulemusena vähenes reservvara ligi kolmandiku võrra ning selle osakaal välisnõuete positsioonis langes 19%lt 2009. aasta lõpus 12%le 2010. aasta lõpus. Otseinvesteeringute osakaal kahanes paari protsendipunkti võrra ning muude investeeringute osa tõusis ligi 9 protsendipunkti võrra. Otseinvesteeringud hõlmasid aasta lõpus välisnõuete positsioonist 28%, portfelliinvesteeringud 24% ning muud investeeringud 36%. Muude investeeringute kasvu taga olid kaubakrediidi, laenuõuete ning sularaha ja hoiuste nõuete suurenemine.

Eesti **koguvälisvõlga** vähendasid eelkõige krediidiasutused, mille võlakohustused kahanesid 15% ning nende osakaal välisvõlas langes 48%le. Samas muude sektorite välisvõlg kasvas ligi viiendiku võrra ning hõlmas koguvälisvõlast 28%. Otseinvesteeringusuhetes olevate äriühingute vahelised võlad moodustasid 18%. Valitsemis-sektori välisvõlg moodustas koguvälisvõlast vaid ligi 6%. Koguvälisvõlast 52% oli seotud Rootsi ja Soomega ning 60% hõlmasid krediidiasutuste võlakohustused. Netovälisvõla põhjustasid eelkõige krediidiasutused ning väiksemal määral muude sektorite ettevõtted, kelle võlakohustused ületasid võlanõudeid. Samal ajal ületasid valitsuse ja keskpanga võlanõuded võlakohustusi.

Eesti rahvusvahelise investeerimispositsiooni ning välisvõla üksikasjalikum statistika on olemas Eesti Panga kodulehel „Statistika“ rubriigis.

Eesti rahvusvaheline investeerimispositsioon ja välisvõlg 31. märts 2011 seisuga avaldatakse Eesti Panga kodulehel (<http://www.eestipank.ee>) 9. juunil 2011 kell 12.

Avaldamisel või tsiteerimisel palume viidata allikale.

Eesti Panga rahvusvaheliste ja avalike suhete osakond

