

9. juuni 2011



EUROSÜSTEEM

EESTI RAHVUSVAHELINE INVESTEERIMISPOSITSIOON JA KOGUVÄLISVÕLG 31. märtsil 2011

2011. aasta I kvartali lõpus moodustasid Eestisse paigutatud välisinvesteeringud kokku ligi 27 miljardit eurot (Eesti aastase SKPga võrreldes 178%) ehk sama palju kui eelmise kvartali lõpus (vt tabel 1).

Välisvõlg moodustas Eestisse paigutatud välisinvesteeringutest 61% ehk 16,3 miljardit eurot, olles kvartaliga vähenenud 1,4%. Koguvälisvõlg suhtena SKPsse vähenes kvartali jooksul 5 protsendipunkti võrra ning oli aastasest SKPst 9% suurem (vt tabel 2 ja joonis 1).

Tabel 1. Eesti rahvusvaheline investeerimispositsioon (mln eurot)

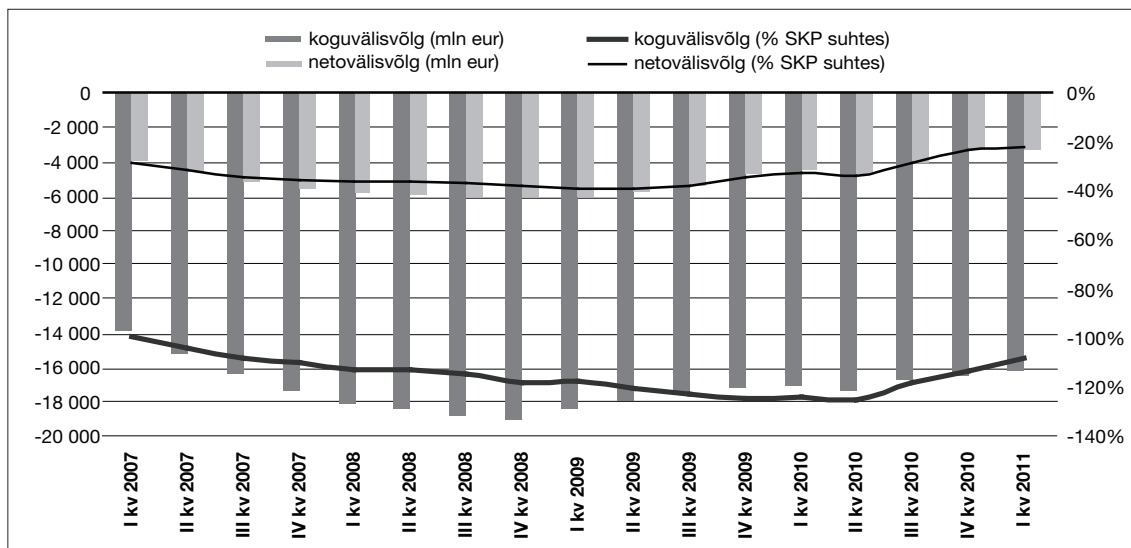
	31.12.2010	%	31.03.2011	%
VÄLISNÕUDED (VÄLISAKTIVA)				
Otseinvesteeringud välismaal	4 324,8	26,6	4 610,2	28,0
Aksia- või osakapital ja reinvesteeringutud tulu	2 969,6	18,2	3 113,7	18,9
Muu otseinvesteeringukapital	1 355,2	8,3	1 496,6	9,1
Portfelliinvesteeringud	3 947,5	24,2	5 072,1	30,8
Omandiväärtpaberid	1 594,3	9,8	1 861,4	11,3
Võlaväärtpaberid	2 353,2	14,5	3 210,7	19,5
Võlakirjad	1 457,4	9,0	1 699,8	10,3
Rahaturuinstrumendid	895,8	5,5	1 510,9	9,2
Tuletisinstrumendid	33,7	0,2	31,8	0,2
Muud investeeringud	6 063,7	37,2	6 570,4	39,9
Kaubanduskrediit	1 564,6	9,6	1 588,1	9,7
Laenud	1 584,2	9,7	1 650,4	10,0
Pikaajalised	1 089,9	6,7	1 072,5	6,5
Lühiajalised	494,3	3,0	578,0	3,5
Sularaha ja hoiused	2 480,4	15,2	2 831,1	17,2
Muud nõuded	434,5	2,7	500,8	3,0
Reservvara	1 908,8	11,7	163,2	1,0
VÄLISNÕUDED KOKKU	16 278,5	100,0	16 447,8	100,0
VÄLISKOHUSTUSED (VÄLISPASSIVA)				
Otseinvesteeringud Eestis	12 302,0	46,1	12 524,5	46,9
Aksia- või osakapital ja reinvesteeringutud tulu	10 658,7	39,9	10 900,2	40,8
Muu otseinvesteeringukapital	1 643,3	6,2	1 624,4	6,1
Portfelliinvesteeringud	1 432,9	5,4	1 435,9	5,4
Omandiväärtpaberid	892,7	3,3	920,9	3,4
Võlaväärtpaberid	540,2	2,0	514,9	1,9
Võlakirjad	536,3	2,0	510,0	1,9
Rahaturuinstrumendid	3,9	0,0	5,0	0,0
Tuletisinstrumendid	90,5	0,3	67,2	0,3
Muud investeeringud	12 869,1	48,2	12 671,3	47,5
Kaubanduskrediit	1 133,6	4,2	1 279,4	4,8
Laenud	3 364,7	12,6	3 733,0	14,0
Pikaajalised	2 392,5	9,0	3 068,9	11,5
Lühiajalised	972,2	3,6	664,1	2,5
Sularaha ja hoiused	7 738,7	29,0	6 864,8	25,7
Muud kohustused	632,2	2,4	794,1	3,0
VÄLISKOHUSTUSED KOKKU	26 694,5	100,0	26 698,9	100,0
RAHVUSVAHELINE NETOINVESTEERIMISPOSITSIOON	-10 416,0		-10 251,1	

Eesti residentide poolt välismaale paigutatud investeeringute kogumaht oli I kvartali lõpus 16,4 miljardit eurot, olles kvartaliga kasvanud 1%.

Eesti netoinvesteeringu positsioon oli Eestisse paigutatud välisinvesteeringute ülekaalu tõttu residentide poolt välismaale paigutatud investeeringutega võrreldes I kvartali lõpus 10,3 miljardi euro ulatuses negatiivne, vähenedes kvartaliga ligi 2%. Võla iseloomuga välisnõuete ja -kohustuste vahe ehk netovälisvõlg vähenes kvartaliga 1% ning oli 3,4 miljardit eurot. Netovälisvõlg suhtena SKPsse oli ligi 23%.

Tabel 2. Eesti välisvõlg (mln eurot)

	31.12.2010	%	31.03.2011	%
VÕLAKOHUSTUSED				
I. Valitsemissektor	754,1	4,6	790,0	4,9
Lühiajalised	0,2	0,0	0,1	0,0
Pikaajalised	753,9	4,6	789,9	4,9
II. Keskpang	80,4	0,5	133,2	0,8
Lühiajalised	8,3	0,1	64,0	0,4
Pikaajalised	72,1	0,4	69,2	0,4
III. Krediidiasutused	8 003,7	48,6	7 188,7	44,2
Lühiajalised	4 501,0	27,3	4 116,8	25,3
Pikaajalised	3 502,7	21,3	3 071,9	18,9
IV. Muud sektorid	4 571,1	27,7	5 074,3	31,2
Lühiajalised	2 145,7	13,0	2 004,9	12,3
Pikaajalised	2 425,5	14,7	3 069,4	18,9
V. Otseinvesteeringud: grupisisesed võlad	3 071,7	18,6	3 068,6	18,9
KOGUVÄLISVÕLG	16 481,0	100,0	16 254,8	100,0
VÕLANÕUDED				
I. Valitsemissektor	1 148,9	8,8	1 142,6	8,9
Lühiajalised	584,4	4,5	601,6	4,7
Pikaajalised	564,5	4,3	541,0	4,2
II. Keskpang	1 900,3	14,5	1 200,1	9,3
Lühiajalised	1 654,8	12,6	739,6	5,7
Pikaajalised	245,5	1,9	460,5	3,6
III. Krediidiasutused	2 761,1	21,1	2 934,0	22,7
Lühiajalised	2 001,6	15,3	2 144,1	16,6
Pikaajalised	759,5	5,8	789,9	6,1
IV. Muud sektorid	4 506,3	34,4	4 685,9	36,3
Lühiajalised	3 102,2	23,7	3 205,2	24,8
Pikaajalised	1 404,0	10,7	1 480,7	11,5
V. Otseinvesteeringud: grupisisesed võlad	2 783,5	21,2	2 940,8	22,8
VÕLANÕUDED KOKKU	13 100,1	100,0	12 903,4	100,0
NETOVÄLISVÕLG (võlanõuded miinus võlakohustused)				
I. Valitsemissektor	394,8		352,6	
Lühiajaline	584,2		601,5	
Pikaajaline	-189,5		-248,9	
II. Keskpang	1 819,9		1 066,9	
Lühiajaline	1 646,5		675,6	
Pikaajaline	173,4		391,3	
III. Krediidiasutused	-5 242,6		-4 254,7	
Lühiajaline	-2 499,4		-1 972,7	
Pikaajaline	-2 743,2		-2 282,0	
IV. Muud sektorid	-64,9		-388,4	
Lühiajaline	956,6		1 200,3	
Pikaajaline	-1 021,5		-1 588,7	
V. Otseinvesteeringud: grupisisesed võlad	-288,2		-127,8	
NETOVÄLISVÕLG KOKKU	-3 380,9		-3 351,4	



Joonis 1. Eesti majanduse kogu- ja netovälisvõlg

Eestisse tehtud välisinvesteeringute positsiooni struktuur ei muutunud eriti. Kvartali lõpus moodustasid 47% välisinvesteeringutest otseinvesteeringud ning ligi 48% muud investeeringud (kaubanduskrediit, laenud, sularaaha ja hoiused), ülejäänud oli portfelliinvesteeringud ja tuletisinstrumendid. Otseinvesteeringute positsioon kasvas kvartaliga 2% ning muude investeeringute positsioon vähenes samavõrra.

Eestist **välismaale** tehtud investeeringute positsiooni struktuuris toimus oluline muutus – reservvara osatähtsus langes järsult ning portfelli- ja muude investeeringute oma tõusis. Muutuse tingis 1. jaanuarist 2011 Eestis käibele tulnud euro. Nimelt ei kuulu sellest ajast alates euros väljendatud või euroala riikide emiteeritud välisvarad enam Eesti Panga kulla- ja välisvaluutareserve koosseisu ning need kajastatakse maksebilansistatistikas vastavalt vara liigile kas portfelli- või muude investeeringute kontodel. Selle tulemusena vähenes reservvara osakaal välisnõuete positsioonis 12%lt 2010. aasta lõpus 1%le 2011. aasta I kvartali lõpus. Muud investeeringud hõlmasid välisnõuete positsioonist 40%, portfelliinvesteeringud 31% ja otseinvesteeringud 28%.

Eesti välisvõlg vähenes 226 miljoni euro võrra, mille põhjustas eelkõige krediitiasutuste võlakohustuste kaahanemine 10%, mille tagajärjel nende osakaal koguvälisvõlas langes 44%le. Samal ajal kasvas muude sektorite välisvõlg 11% ning hõlmas koguvälisvõlast 31%. Otseinvesteeringusuhetes olevate äriühingute vahelised võlad moodustasid 19%. Valitsemissektori välisvõlg hõlmas koguvälisvõlast vaid ligi 5%. Koguvälisvõlast umbes pool oli seotud Rootsi ja Soomega ning sellest 60% moodustasid krediitiasutuste võlakohustused. Netovälisvõla põhjustasid eelkõige krediitiasutused ning väiksemal määral muude sektorite ettevõtted, kelle võlakohustused ületasid nende võlanõudeid. Samal ajal valitsuse ja keskpanga võlanõuded ületasid nende võlakohustusi.

Eesti rahvusvahelise investeerimispositsiooni ja välisvõla üksikasjalikum statistika on olemas Eesti Panga kodulehel „Statistika“ rubriigis.

Eesti rahvusvaheline investeerimispositsioon ja välisvõlg 30. juuni 2011 seisuga avaldatakse Eesti Panga kodulehel (<http://www.eestipank.ee>) 8. septembril 2011 kell 12.

Avaldamisel või tsiteerimisel palume viidata allikale.

Eesti Panga rahvusvaheliste ja avalike suhete osakond