

9. detsember 2011



EESTI RAHVUSVAHELINE INVESTEERIMISPOSITSIOON JA KOGUVÄLISVÕLG 30. septembril 2011

2011. aasta III kvartali lõpus moodustasid Eestisse paigutatud välisinvesteeringud kokku 26,4 miljardit eurot (Eesti aastase SKPga võrreldes 169%) ehk 4% vähem kui II kvartali lõpus (vt tabel 1).

Koguvälisvõlg hõlmas Eestisse paigutatud välisinvesteeringutest 61% ehk 16 miljardit eurot, olles kvartaliga vähenenud 5%. Kui koguvälisvõlg ületas II kvartali lõpus aastast SKPd 10%, siis III kvartali lõpus vaid 2% (vt tabel 2 ja joonis 1). Valitsemissektori välisvõlg hõlmas koguvälisvõlast 4%.

Tabel 1. Eesti rahvusvaheline investeerimispositsioon (mln eurot)

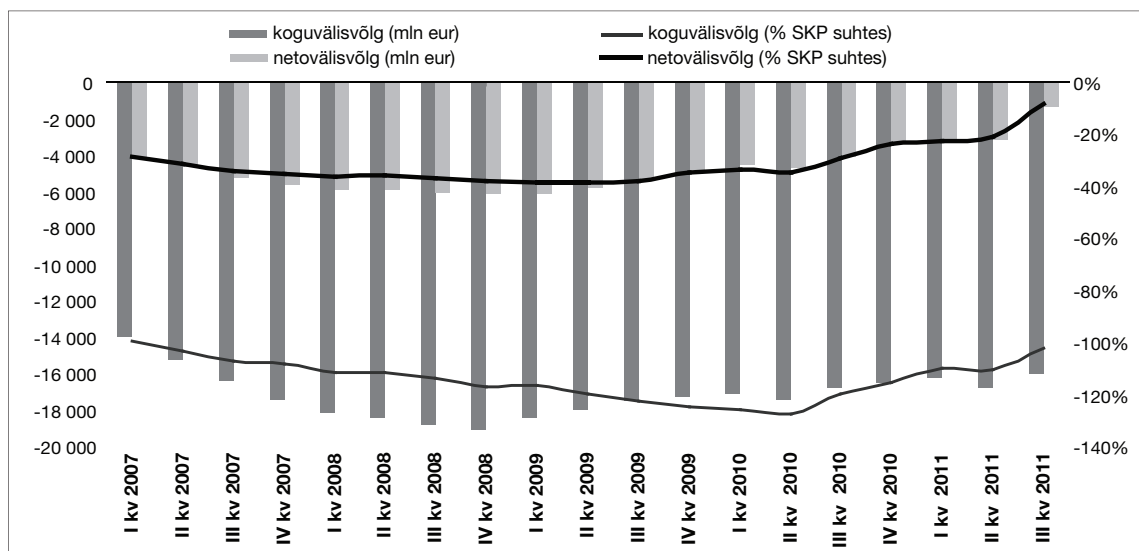
	30.06.2011	%	30.09.2011	%
VÄLISNÕUDED (VÄLISAKTIVA)				
Otseinvesteeringud välismaal	4 716,0	27,0	3 438,8	20,0
Aksia- või osakapital ja reinvesteeritud tulu	3 277,0	18,7	2 318,7	13,5
Muu otseinvesteeringukapital	1 439,0	8,2	1 120,0	6,5
Portfelliinvesteeringud	5 105,8	29,2	4 651,1	27,1
Omandiväärtpaberid	1 834,3	10,5	1 606,7	9,4
Võlaväärtpaberid	3 271,5	18,7	3 044,4	17,7
Võlakirjad	2 071,1	11,8	2 026,6	11,8
Rahaturuinstrumendid	1 200,4	6,9	1 017,8	5,9
Tuletisinstrumendid	31,4	0,2	67,6	0,4
Muud investeeringud	7 473,6	42,7	8 856,1	51,6
Kaubanduskrediit	1 784,4	10,2	1 842,6	10,7
Laenud	1 728,2	9,9	1 628,9	9,5
Pikaajalised	1 035,7	5,9	1 011,2	5,9
Lühiajalised	692,5	4,0	617,7	3,6
Sularaha ja hoiused	3 407,7	19,5	4 844,7	28,2
Muud nõuded	553,2	3,2	539,9	3,1
Reservvara	156,2	0,9	161,8	0,9
VÄLISNÕUDED KOKKU	17 482,9	100,0	17 175,5	100,0
VÄLISKOHUSTUSED (VÄLISPASSIVA)				
Otseinvesteeringud Eestis	13 068,4	47,7	12 618,2	47,9
Aksia- või osakapital ja reinvesteeritud tulu	11 019,8	40,2	11 071,4	42,0
Muu otseinvesteeringukapital	2 048,6	7,5	1 546,8	5,9
Portfelliinvesteeringud	1 336,7	4,9	1 357,8	5,2
Omandiväärtpaberid	811,7	3,0	681,7	2,6
Võlaväärtpaberid	525,0	1,9	676,1	2,6
Võlakirjad	521,8	1,9	673,3	2,6
Rahaturuinstrumendid	3,2	0,0	2,8	0,0
Tuletisinstrumendid	53,7	0,2	97,2	0,4
Muud kohustused	12 920,5	47,2	12 280,1	46,6
Kaubanduskrediit	1 389,8	5,1	1 396,7	5,3
Laenud	3 442,3	12,6	3 538,9	13,4
Pikaajalised	2 828,2	10,3	2 946,3	11,2
Lühiajalised	614,1	2,2	592,6	2,2
Sularaha ja hoiused	7 167,8	26,2	6 777,9	25,7
Muud kohustused	920,7	3,4	566,5	2,1
VÄLISKOHUSTUSED KOKKU	27 379,3	100,0	26 353,4	100,0
RAHVUSVAHELINE NETOINVESTEERIMISPOSITSIOON	-9 896,4		-9 177,9	

Eesti residentide välismaale paigutatud investeeringute kogumaht vähenes kvartaliga 2% ning oli III kvartali lõpus 17,2 miljardit eurot.

Eesti netoinvesteeringu positsioon oli III kvartali lõpus Eestisse paigutatud välisinvesteeringute ülekaalu tõttu võrreldes residentide poolt välismaale paigutatud investeeringutega 9,2 miljardi euro ulatuses negatiivne, vähenedes kvartaliga 7%. Võla iseloomuga välisnõuete ja -kohustuste vahe ehk netovälisvõlg vähenes kvartaliga enam kui kaks korda ning oli 1,3 miljardit eurot. Netovälisvõlg suhtena SKPsse langes kvartaliga 21%lt 9%ni. Viimati oli Eesti netovälisvõlg suhtena SKPsse nii madal 2002. aastal.

Tabel 2. Eesti välisvõlg (mln eurot)

	30.06.2011	%	30.09.2011	%
VÕLAKOHUSTUSED				
I. Valitsemissektor	803,8	4,8	637,2	4,0
Lühiajalised	9,8	0,1	9,3	0,1
Pikaajalised	794,0	4,7	627,9	3,9
II. Keskpang	239,5	1,4	79,0	0,5
Lühiajalised	170,9	1,0	7,3	0,0
Pikaajalised	68,6	0,4	71,7	0,4
III. Krediidiasutused	7 519,1	44,8	7 088,8	44,4
Lühiajalised	4 520,0	26,9	4 218,5	26,4
Pikaajalised	2 999,1	17,9	2 870,3	18,0
IV. Muud sektorid	4 883,1	29,1	5 151,2	32,3
Lühiajalised	2 042,6	12,2	2 040,8	12,8
Pikaajalised	2 840,5	16,9	3 110,4	19,5
V. Otseinvesteeringud: grupisisesed võlad	3 332,0	19,9	3 011,7	18,9
KOGUVÄLISVÕLG	16 777,6	100,0	15 968,0	100,0
VÕLANÕUDED				
I. Valitsemissektor	1 189,5	8,7	1 107,0	7,6
Lühiajalised	578,4	4,2	525,8	3,6
Pikaajalised	611,2	4,5	581,2	4,0
II. Keskpang	1 247,7	9,2	1 232,8	8,4
Lühiajalised	772,3	5,7	534,5	3,7
Pikaajalised	475,4	3,5	698,2	4,8
III. Krediidiasutused	3 275,5	24,1	4 326,3	29,5
Lühiajalised	2 290,9	16,8	3 287,1	22,5
Pikaajalised	984,5	7,2	1 039,2	7,1
IV. Muud sektorid	5 180,2	38,0	5 389,6	36,8
Lühiajalised	3 647,4	26,8	3 904,1	26,7
Pikaajalised	1 532,7	11,3	1 485,5	10,1
V. Otseinvesteeringud: grupisisesed võlad	2 722,4	20,0	2 584,9	17,7
VÕLANÕUDED KOKKU	13 615,3	100,0	14 640,6	100,0
NETOVÄLISVÕLG (võlanõuded miinus võlakohustused)				
I. Valitsemissektor	385,7		469,8	
Lühiajaline	568,6		516,5	
Pikaajaline	-182,8		-46,7	
II. Keskpang	1 008,2		1 153,7	
Lühiajaline	601,4		527,2	
Pikaajaline	406,8		626,5	
III. Krediidiasutused	-4 243,7		-2 762,5	
Lühiajaline	-2 229,1		-931,3	
Pikaajaline	-2 014,6		-1 831,2	
IV. Muud sektorid	297,1		238,4	
Lühiajaline	1 604,8		1 863,3	
Pikaajaline	-1 307,7		-1 625,0	
V. Otseinvesteeringud: grupisisesed võlad	-609,6		-426,8	
NETOVÄLISVÕLG KOKKU	-3 162,2		-1 327,4	



Joonis 1. Eesti majanduse kogu- ja netovälisvõlg

Eestisse tehtud välisinvesteeringute positsioonis moodustasid otseinvesteeringud 48% ning see osakaal ei muutunud kvartaliga. Pisut langes muude investeeringute osakaal, hõlmates 47%. Ülejäänud olid portfelliinvesteeringud ja tuletisinstrumendid, kusjuures nende osakaal veidi tõusis. Mahult vähenes otseinvesteeringute positsioon Eestis 3% (valdavalt krediidiasutuste osas) ja muude investeeringute positsioon 5% (keskpanga ja valitsemissektori osas).

Eestist **välismaale** tehtud investeeringute positsioon muutus III kvartalis märkimisväärselt: välismaale tehtud otseinvesteeringute osakaal langes ja muude investeeringute osatähtsus tõusis. Kui II kvartali lõpus moodustasid otseinvesteeringud välismaale tehtud investeeringute kogupositsioonis 27%, siis III kvartali lõpus vaid 20%. Muude investeeringute osakaal tõusis 43%lt 52%le. Mõlema muutuse taga olid põhiliselt krediidiasutused ja selles sektoris kvartali jooksul toimunud struktuurimuudatused – ühe suure panga Lätis ja Leedus asuvate tütarpankade otseallutamise välismaisele emapangale. Mahult vähenes Eesti otseinvesteeringute positsioon välismaal enam kui veerandi võrra, muude investeeringute positsioon aga kasvas ligi viiendiku võrra. Investeeringute positsioonist välismaal hõlmasid 27% portfelliinvesteeringud.

Eesti **koguvälisvõlg** kahanes kvartaliga 5% ning oli kvartali lõpus 16 miljardit eurot. Välisvõlga vähendasid kõik majandussektorid, kuid enim krediidiasutused ja otseinvesteeringusuhetes olevad ettevõtted. Krediidiasutuste välisvõlg hõlmas koguvälisvõlast 44% ning see kvartaliga peaaegu ei muutunud. Muude sektorite osakaal koguvälisvõlas oli ligi kolmandik ning osakaal tõusis. Otseinvesteeringuettevõtete võlad moodustasid koguvälisvõlast 19%. Valitsemissektori osakaal koguvälisvõlas langes 4%le. Koguvõlast 44% oli seotud Rootsi ja Soomega (II kvartali lõpus 47%) ning nende riikide võlast omakorda 60% olid krediidiasutuste võlad. Netovälisvõla kiire vähenemise taga olid eelkõige krediidiasutused.

Eesti rahvusvahelise investeerimispositsiooni ja välisvõla üksikasjalikum statistika on olemas Eesti Panga kodulehel „Statistika“ rubriigis.

Eesti rahvusvaheline investeerimispositsioon ja välisvõlg 31. detsembri 2011 seisuga avaldatakse Eesti Panga kodulehel (<http://www.eestipank.ee>) 9. märtsil 2012 kell 12.

Avaldamisel või tsiteerimisel palume viidata allikale.

Eesti Panga rahvusvaheliste ja avalike suhete osakond