

8. juuni 2012



EESTI RAHVUSVAHELINE INVESTEERIMISPOSITSIOON JA KOGUVÄLISVÕLG 31. märtsil 2012

2012. aasta I kvartali lõpus moodustasid Eestisse tehtud välisinvesteeringud kokku 27 miljardit eurot (66% enam kui SKP), olles kvartali jooksul suurenenud 2% (vt tabel 1).

Tabel 1. Eesti rahvusvaheline investeerimispositsioon (mln eurot)

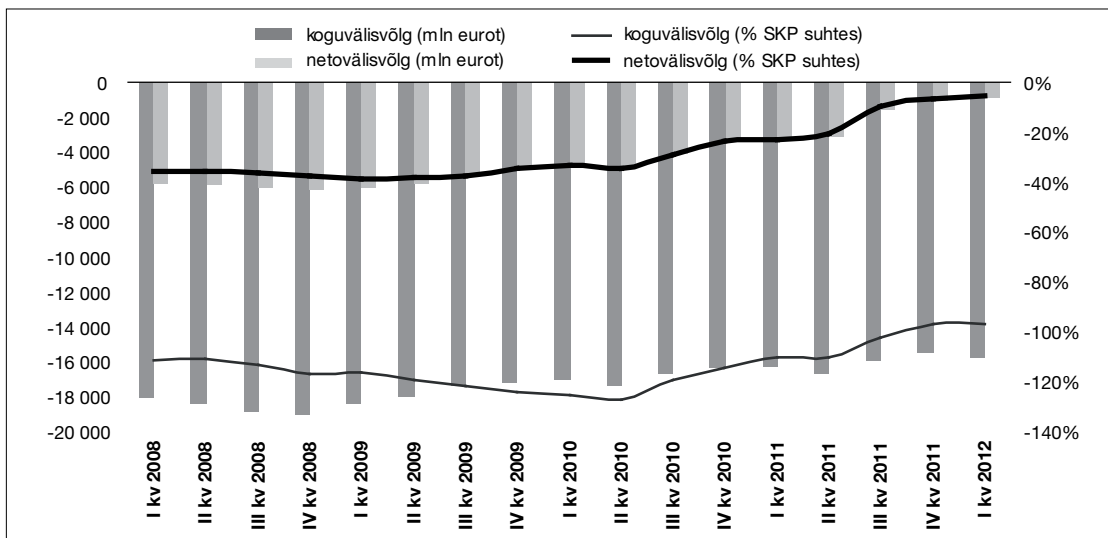
	31.12.2011	%	31.03.2012	%
VÄLISNÕUDED (VÄLISAKTIVA)				
Otseinvesteeringud välismaal	3 663,5	21,3	3 768,0	21,1
Aksia- või osakapital ja reinvesteeringud tulu	2 465,1	14,3	2 521,1	14,1
Muu otseinvesteeringukapital	1 198,4	7,0	1 246,9	7,0
Portfelliinvesteeringud	4 182,2	24,3	4 404,8	24,7
Omandiväärtpaberid	1 607,0	9,3	1 809,7	10,1
Võlaväärtpaberid	2 575,2	15,0	2 595,1	14,5
Võlakirjad	1 949,9	11,3	2 089,0	11,7
Rahaturuinstrumendid	625,3	3,6	506,2	2,8
Tuletisinstrumendid	68,4	0,4	49,4	0,3
Muud investeeringud	9 120,2	53,0	9 417,9	52,8
Kaubanduskrediit	1 650,5	9,6	1 768,5	9,9
Laenud	1 691,2	9,8	1 831,1	10,3
Pikaajalised	990,5	5,8	1 129,3	6,3
Lühiajalised	700,6	4,1	701,7	3,9
Sularaha ja hoiused	5 110,3	29,7	5 303,0	29,7
Muud nõuded	668,4	3,9	515,4	2,9
Reservvara	160,4	0,9	212,1	1,2
VÄLISNÕUDED KOKKU	17 194,7	100,0	17 852,3	100,0
VÄLISKOHUSTUSED (VÄLISPASSIVA)				
Otseinvesteeringud Eestis	12 927,9	48,9	13 142,5	48,6
Aksia- või osakapital ja reinvesteeringud tulu	11 692,2	44,3	12 027,5	44,5
Muu otseinvesteeringukapital	1 235,7	4,7	1 115,0	4,1
Portfelliinvesteeringud	1 327,1	5,0	1 379,2	5,1
Omandiväärtpaberid	634,6	2,4	687,8	2,5
Võlaväärtpaberid	692,6	2,6	691,4	2,6
Võlakirjad	689,8	2,6	688,3	2,5
Rahaturuinstrumendid	2,8	0,0	3,1	0,0
Tuletisinstrumendid	80,1	0,3	88,0	0,3
Muud investeeringud	12 078,7	45,7	12 418,3	45,9
Kaubanduskrediit	1 391,9	5,3	1 484,7	5,5
Laenud	3 745,0	14,2	4 026,7	14,9
Pikaajalised	3 058,9	11,6	3 310,4	12,2
Lühiajalised	686,1	2,6	716,4	2,7
Sularaha ja hoiused	6 620,8	25,1	6 594,1	24,4
Muud kohustused	321,0	1,2	312,8	1,2
VÄLISKOHUSTUSED KOKKU	26 413,9	100,0	27 028,0	100,0
RAHVUSVAHELINE NETOINVESTEERIMISPOSITSIOON	-9 219,2		-9 175,7	

Eestisse tehtud välisinvesteeringute positsiooni struktuur kvartaliga ei muutunud – ligi poole moodustasid otseinvesteeringud, 46% muud investeeringud (laenud, hoiused, sularaha) ning ülejäänud portfelliinvesteeringud ja tuletisinstrumendid. Välismaised otseinvestorid on investeerinud Eestis peamiselt finants- ja kindlustustegevusse, töötlevasse tööstusesse, kinnisvaraalasesse tegevusse ning jae- ja hulgikaubandusse.

Eesti residentide välismaale paigutatud investeeringute kogumaht kasvas kvartaliga 4% ning oli kvartali lõpus 17,9 miljardit eurot. Ka siin jäi positsiooni struktuur endiseks: 53% hõlmasid muud

Tabel 2. Eesti välisvõlg (mln eurot)

	31.12.2011	%	31.03.2012	%
VÕLAKOHUSTUSED				
I. Valitsemissektor	538,8	3,5	686,1	4,3
Lühiajalised	11,6	0,1	9,3	0,1
Pikaajalised	527,2	3,4	676,8	4,3
II. Keskpang	0,3	0,0	27,4	0,2
Lühiajalised	0,3	0,0	27,4	0,2
Pikaajalised				0,0
III. Krediidiasutused	6 887,6	44,4	6 794,4	43,0
Lühiajalised	4 336,6	28,0	4 295,6	27,2
Pikaajalised	2 551,0	16,5	2 498,9	15,8
IV. Muud sektorid	5 344,7	34,5	5 601,7	35,5
Lühiajalised	2 113,7	13,6	2 239,0	14,2
Pikaajalised	3 231,0	20,8	3 362,7	21,3
V. Otseinvesteeringud: grupisisesed võlad	2 732,3	17,6	2 674,0	16,9
KOGUVÄLISVÕLG	15 503,6	100,0	15 783,7	100,0
VÕLANÕUDED				
I. Valitsemissektor	1 114,7	7,7	998,4	6,7
Lühiajalised	529,6	3,7	352,7	2,4
Pikaajalised	585,1	4,0	645,7	4,3
II. Keskpang	1 468,3	10,1	1 545,2	10,3
Lühiajalised	747,9	5,2	681,4	4,6
Pikaajalised	720,4	5,0	863,8	5,8
III. Krediidiasutused	4 128,3	28,5	4 308,2	28,8
Lühiajalised	3 219,3	22,2	3 318,9	22,2
Pikaajalised	908,9	6,3	989,3	6,6
IV. Muud sektorid	5 065,9	35,0	5 282,4	35,4
Lühiajalised	3 624,3	25,0	3 824,2	25,6
Pikaajalised	1 441,6	10,0	1 458,1	9,8
V. Otseinvesteeringud: grupisisesed võlad	2 695,0	18,6	2 805,9	18,8
VÕLANÕUDED KOKKU	14 472,0	100,0	14 940,0	100,0
NETOVÄLISVÕLG (võlanõuded miinus võlakohustused)				
I. Valitsemissektor	575,9		312,3	
Lühiajaline	518,0		343,4	
Pikaajaline	57,8		-31,1	
II. Keskpang	1 468,0		1 517,7	
Lühiajaline	747,6		654,0	
Pikaajaline	720,4		863,8	
III. Krediidiasutused	-2 759,3		-2 486,3	
Lühiajaline	-1 117,3		-976,7	
Pikaajaline	-1 642,0		-1 509,6	
IV. Muud sektorid	-278,8		-319,3	
Lühiajaline	1 510,6		1 585,3	
Pikaajaline	-1 789,4		-1 904,6	
V. Otseinvesteeringud: grupisisesed võlad	-37,3		131,9	
NETOVÄLISVÕLG KOKKU	-1 031,6		-843,7	



Joonis 1. Eesti majanduse kogu- ja netovälisvõlg

investeeringud, neljandiku portfelliinvesteeringud ning viiendiku otseinvesteeringud. Välismaale tegid otseinvesteeringuid eelkõige peakontorite, veetranspordi, finants- ja kindlustustegevuse ning kinnisvaraalse tegevuse investitorid.

Koguvälisvõlg ehk riigi kõigi majandussektorite välisvõlg hõlmas Eestisse tehtud välisinvesteeringutest 58% ehk 15,8 miljardit eurot, olles kvartaliga suurenenud 2%. Koguvälisvõla kasvu taga olid muud sektorid ja valitsemissektor. Koguvälisvõlg suhtena SKPsse oli kvartali lõpus 97% (vt tabel 2 ja joonis 1). 43% koguvälisvõlast olid krediidasutuste võlakohustused, mis kvartaliga mõnevõrra vähenesid. Muude sektorite võlakohustused hõlmasid koguvälisvõlast ligi 36% ning otseinvesteeringuettevõtete grupisisesed võlad 17%. Valitsemissektori välisvõlg oli vaid 4% koguvälisvõlast, olles kvartaliga mõnevõrra tõusnud. Koguvälisvõlast 40% oli seotud Rootsi ja Soomega.

Eesti rahvusvaheline netoinvesteeringu- ja koguvälisvõlg oli kvartali lõpus Eestisse tehtud välisinvesteeringute ülekaalu tõttu võrreldes residentide poolt välismaale paigutatud investeeringutega 9,2 miljardi euro ulatuses negatiivne ja jäi eelmise kvartali lõpu taseme lähedale. Võla iseloomuga välisnõuete ja -kohustuste vahe ehk netovälisvõlg vähenes kvartaliga ligi viiendiku võrra ning oli 0,8 miljardit eurot ehk 5% SKPst. Netovälisvõla suhe SKPsse oli viimati nii madal 1990. aastate teises pooles. Netovälisvõla kahanemise taga olid põhiliselt krediidasutused.

Eesti rahvusvahelise investeeringu- ja koguvälisvõla üksikasjalikum statistika avaldatakse Eesti Panga veebilehel rubriigis „Statistika“.

* * *

Eesti rahvusvaheline investeeringu- ja koguvälisvõlg 30. juuni 2012. aasta seisuga avaldatakse Eesti Panga veebilehel (www.eestipank.ee) 7. septembril 2012 kell 12.

